



Ce document a été mis en ligne par l'organisme [FormaV](#)®

Toute reproduction, représentation ou diffusion, même partielle, sans autorisation préalable, est strictement interdite.

Pour en savoir plus sur nos formations disponibles, veuillez visiter :

www.formav.co/explorer

BREVET PROFESSIONNEL

Charpentier Bois

E1 – Épreuve Technologique
Sous épreuves E.11 - U.11 et E.12 - U.12

**ANALYSE TECHNIQUE D'UN OUVRAGE
PRÉPARATION D'UNE FABRICATION
ET D'UNE MISE EN ŒUVRE SUR CHANTIER**

DOSSIER TECHNIQUE

Ce dossier comprend :



Documents techniques	Page
Page de garde	1 / 17
Extrait du Cahier des Clauses Techniques Particulières	2 / 17 à 4 / 17
Vue en plan de la toiture	5 / 17
Façade Nord	6 / 17
Façade Est	7 / 17
Façade Sud	8 / 17
Façade Ouest	9 / 17
Plan R+1	10 / 17
Coupe A-A	11 / 17
Coupe C-C	12 / 17
Coupe D-D	13 / 17
Vue en plan sur cage d'escalier du R+1 au R+2	14 / 17
Plan du solivage R+2	15 / 17
Vue en plan de la charpente	16 / 17
Liste des pièces des fermes F1 et F2	17 / 17

N° de candidat : _____

CODE EXAMEN : 18SP-BP CB U11 18SP-BP CB U12		EXAMEN : BREVET PROFESSIONNEL	SPÉCIALITÉ: Charpentier Bois
SESSION 2018	DOSSIER TECHNIQUE	Épreuve E.1 – Épreuve technologique Sous épreuves U.11 et U.12 ANALYSE TECHNIQUE D'UN OUVRAGE PRÉPARATION D'UNE FABRICATION ET D'UNE MISE EN ŒUVRE SUR CHANTIER	Page 1 / 17

Extrait du Cahier des Clauses Techniques Particulières

Le chantier est situé en région Haut de France, proche d'Amiens à une altitude de 80m sur site normal.

• Maçonnerie

Réalisation des fondations du bâtiment, semelles filantes pour recevoir les superstructures selon calculs et études de sol.

Planchers préfabriqués béton ou dalles pleines pour plancher bas et haut. Isolation du plancher RDC selon réglementation thermique en vigueur.

Parpaings de gravillons dans les parties enterrées chaînage bas et planelles, suivant les façades.

Protection des murs enterrés par peinture bitumineuse ou enduit étanche.

Feutre bitumé sur tout le linéaire des murs de sous-sol avant exécution du premier plancher haut.

Appuis des fenêtres en pierre reconstituée, linteaux en BA et corniches en pierre double.

Élévation en parpaings creux ép. 20 cm, enduit ciment 15 mm de couleur WB n° 015 pierre claire, ainsi que couleur WB n° 248 rose beige moyen pour les parties plus foncées.

•Charpente et escalier bois

- Sécurisation des ouvertures de plancher :

L'installation de protections collectives autour des planchers bois et béton seront à réaliser par le présent lot. Ces protections sont à prévoir au droit des vides sur Hall et séjour et au droit du palier permettant d'accéder au grenier et au bureau (R+2).

- Charpente :

La structure porteuse de la charpente sera intégralement réalisée en sapin du Jura de classe de résistance C22 y compris les pannes (75x225).

Les chevrons seront de classe C18 (63x75).

Tous les bois apparents en intérieur seront rabotés, poncés et recouverts d'un vernis incolore avant l'intervention des plaquistes.

Conception de la charpente :

- Fermes sur blochet avec entrain retroussé :

Section des pièces Rabotées :

- Arbalétrier-65x215
- Jambe de force-65x215
- Contrefiche-65x150
- Poinçon-180x180
- Moise-65x215
- Semelle-65x150
- Liens de faîtage-65x215

Chaque assemblage par tige sera assuré par des boulons de 18 x 220, écrou et rondelle.

Assemblages bois sur bois traditionnels conformes aux sollicitations.

La ferme F1 côté ch1 et ch2 : l'entrain reçoit les solives du grenier en repos sur sa face supérieure et les solives du palier dans sa chambrée, (différence de hauteur d'une solive entre le grenier et le palier)

La hauteur sous plafond des ch1 et 2 est de 2.5 m.

Entrain apparent.

- Pièces passantes et pièces de raccord.

Section des pannes 75x225

Entraxe maximal entre pannes de 2 mètres

Les pannes et liens seront fixés sur sabots métalliques.

Les liens de faîtage sont assemblés avec le faîtage de la même façon que les têtes d'arbalétriers.

Toutes les sablières sont de section 50x150 délardées.

Elles sont positionnées en retrait de 36 mm par rapport au nu des corniches pour permettre le passage du bandeau de bas de pente.

Les chevrons seront coupés à l'aplomb du nu extérieur des sablières et recevront le bandeau de bas de pente.

L'écartement des chevrons sera à déterminer en fonction de l'isolant choisis.

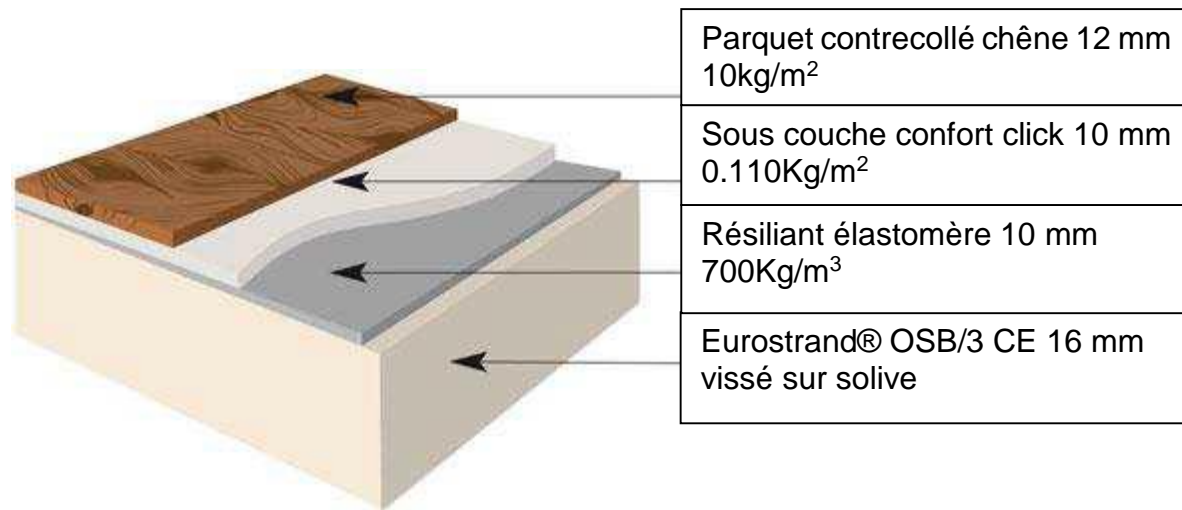
Les arêtiers sont composés d'une fourrure de 75 mm d'épaisseur sur la hauteur de chambrée de chevron, et d'un corps d'arêtier de section 75x225.

Les fourrures seront fixées par clouage à 160 mm.

Les bandeaux de rive biaise déborderont de l'épaisseur de l'enduit (15 mm) par rapport au nu maçonnerie.

☐ Solivage bois : plancher R+2 (bureau) et grenier

Les solives sont supposées de section 75x225, sapin du Nord C22. (à vérifier)
 Les rangées d'entretoises sont à un écartement maximum de 1.80 m.
 Le linçoir sera fixé sur la solive muralière par simple vissage 6x60.
 L'ensemble muralière + linçoir sera fixé à travers le linçoir à chaque repos de solive et sur le haut de la muralière entre chaque solive (= en quinconce).
 Les solives seront entaillées de la hauteur et de l'épaisseur du linçoir à chaque appui.
 Un plancher en dalles type Eurostrand® OSB/3 CE de 16 mm d'épaisseur sera vissé directement sur solive.



L'espace entre les solives sera rempli par de la laine de roche de masse volumique 50 kg/m³ après la pose du plafond et avant la pose des dalles OSB.

Section des pièces brutes de sciage :

- Solives - 75x225 (à vérifier)
- Muralière - 36x225
- Linçoir - 36x50
- Entretoises - 75x225

Un plénum de 40 mm est prévu sous les solives pour le passage de gaines, les fourrures et la plaque de plâtre.

Une charge d'exploitation de 2.5 KN/m² sera prévue sur ces surfaces de plancher de manière à utiliser le grenier en stockage et le R+2 en bureau avec son archivage.

☐ Solivage bois : palier

La conception est identique à celle des parties grenier et R+2 à l'exception de la hauteur des solives et entretoises qui sont dans la chambrée de l'entrait retroussé de 215 mm

La différence de hauteur finie entre le palier et le grenier est donc de 225 mm

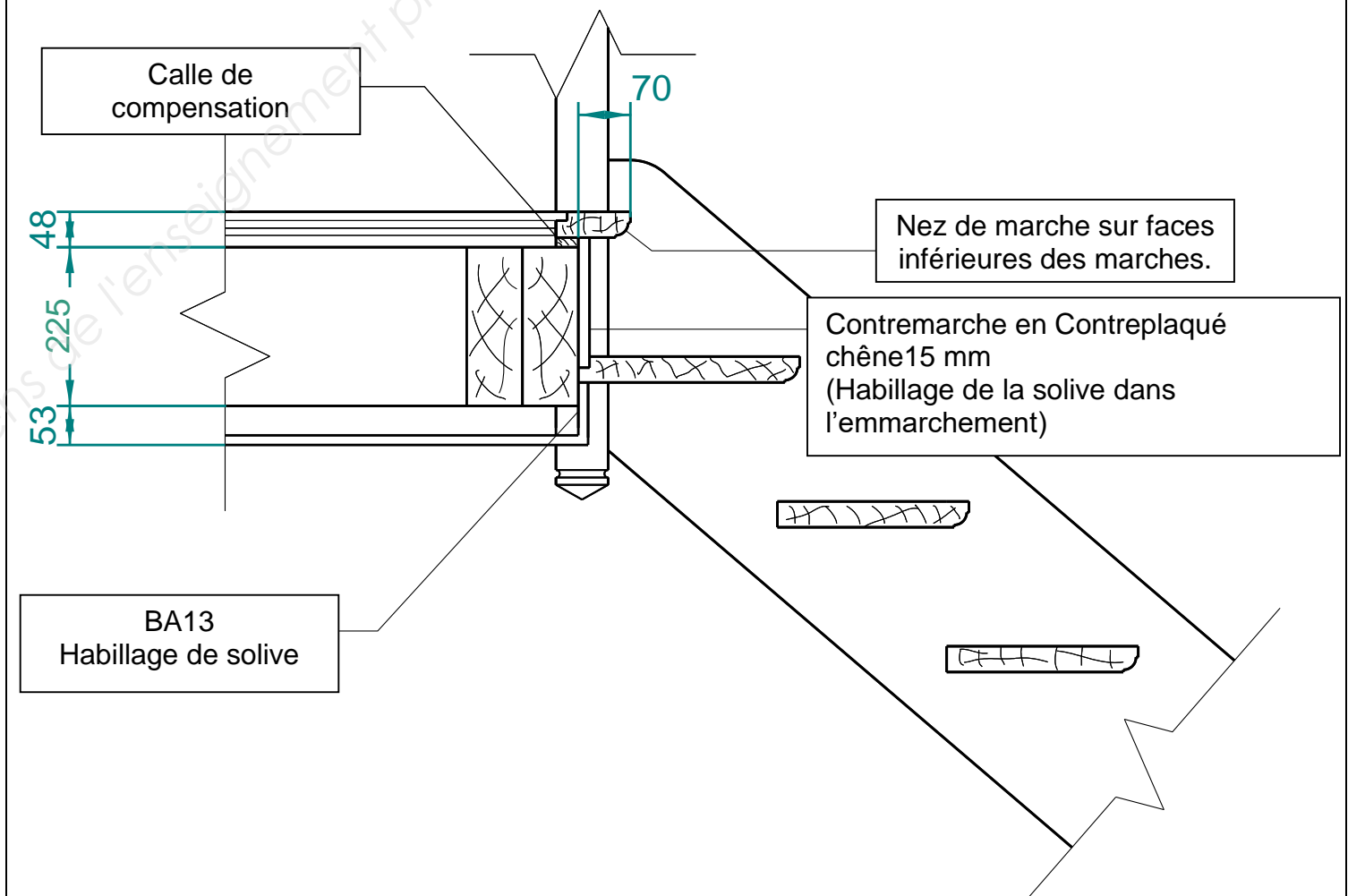
☐ Escalier de R+1 à R+2

Escalier en chêne massif entre limons, sans contremarche, emmarchement de 800 mm.
 Epaisseur des marches 35 mm.
 Epaisseur des limons 50 mm.
 Poteaux 70x70 mm.
 Marche de départ Royale.
 Les garde-corps seront réalisés par un métallier, prestation hors du lot charpente.
 6 marches seront balancées.
 Un vitrificateur sera appliqué en finition.

Préconisation :

- la hauteur des marches sera comprise entre 180 et 200 mm
- le pas moyen de l'escalier (2 hauteurs de marches + 1 giron) sera égal à 620 mm

Détail du nez de marche à l'arrivé (coupe dans l'embranchement) :



•Couverture

Fourniture et pose de la couverture en ardoises naturelles d'Espagne y compris la sous toiture avec tous les accessoires, faitières, chatières, ardoises à douille y compris la zinguerie, chéneaux, gouttières descente EP de section ronde avec dauphin en fonte dans la partie basse.

Châssis de toiture de type velux suivant le plan de l'architecte avec toutes les suggestions : vitrages isolants, ventilation et stores d'occultation.

•Escalier RDC à R+1

Escalier à limon central métallique, garde-corps mécano-soudé avec main courante en tube inox brossé. Marches chêne massif posées sur platines.

•Menuiserie

Menuiseries extérieures aluminium laqué, double vitrage isolant

Porte d'entrée isolante aluminium laqué

Blocs portes chêne avec huisseries bois, rivblocs, champs plats. Portes de style au RDC.

Volets roulants storbloc sur coffre TITAN.

Plinthes avec bord arrondi.

Porte de garage métallique sectionnelle et portillon piétons.

•Plâtrerie, isolation

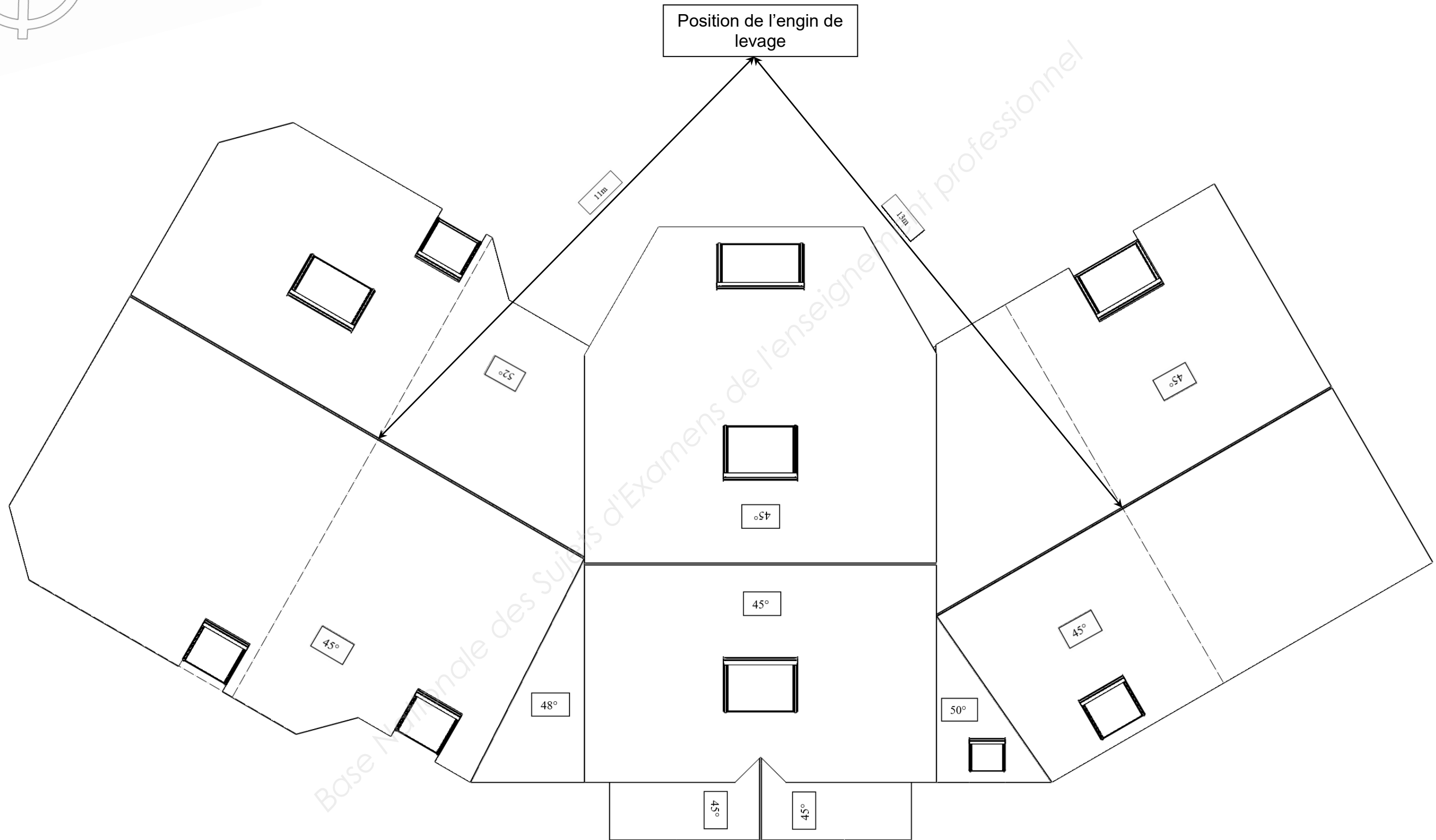
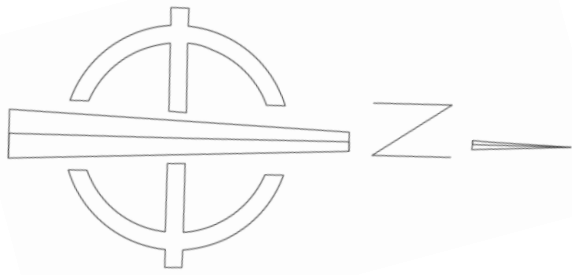
Parement en plaque de plâtre type et traitement en fonction des pièces, conformément à la norme NF DTU 25.41 pour les cloisons, contre-cloisons et plafonds en plaques de plâtre sur ossature. Hauteur sous plafond 2.50 m à tous les étages.

Isolation des murs périphériques par laine de roche épaisseur selon réglementation :

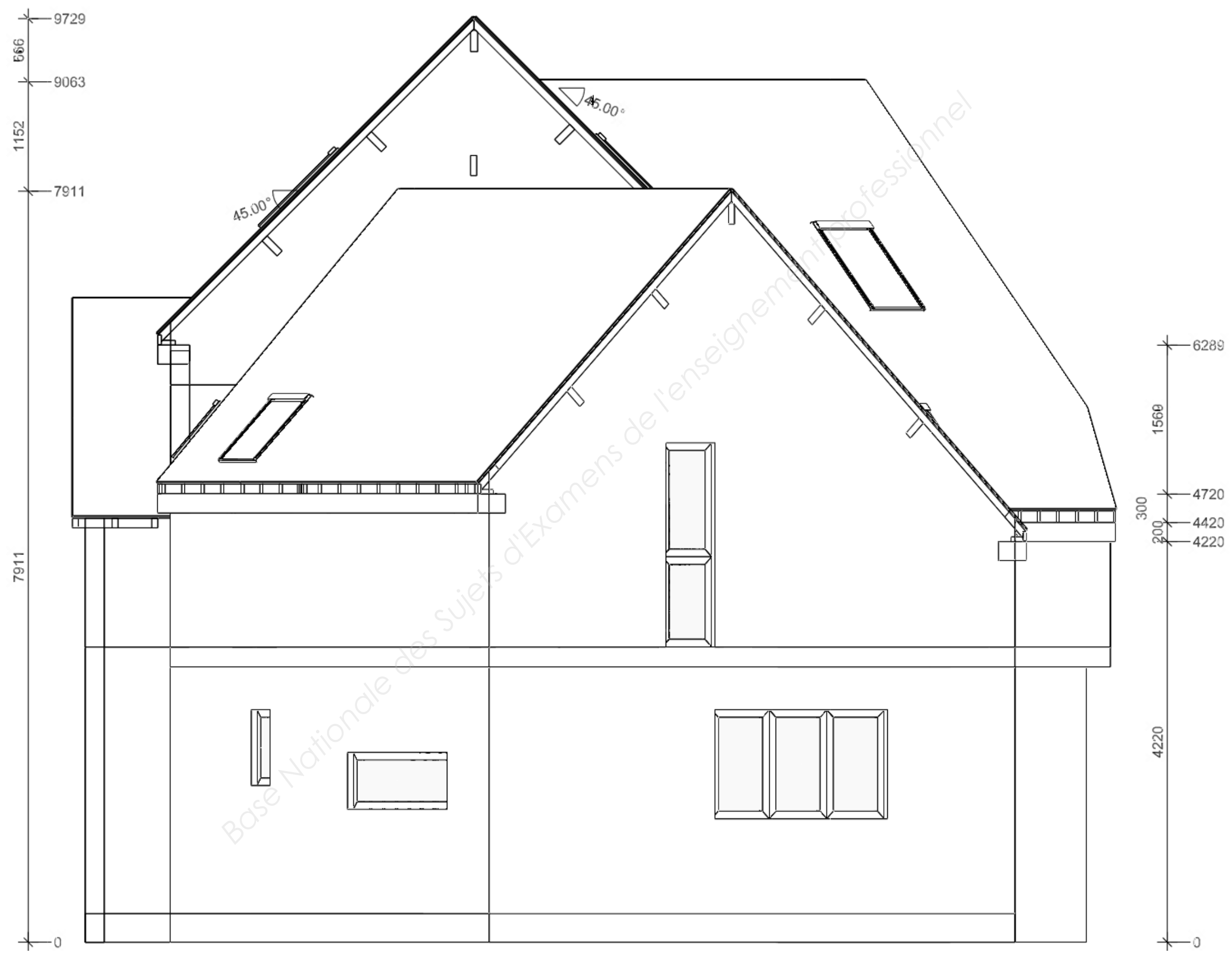
- Complexe d'isolation des combles en rampant en fibre de bois 60 mm sur chevron type Isolair, 220 mm entre pannes type Pavaflex, vide technique et support de parement (F48) sur suspentes.
- Parement type BA13.

Mise en œuvre d'un dispositif d'isolation hydrique (pare-vapeur) et test d'étanchéité avant placage des murs, plafonds et rampants

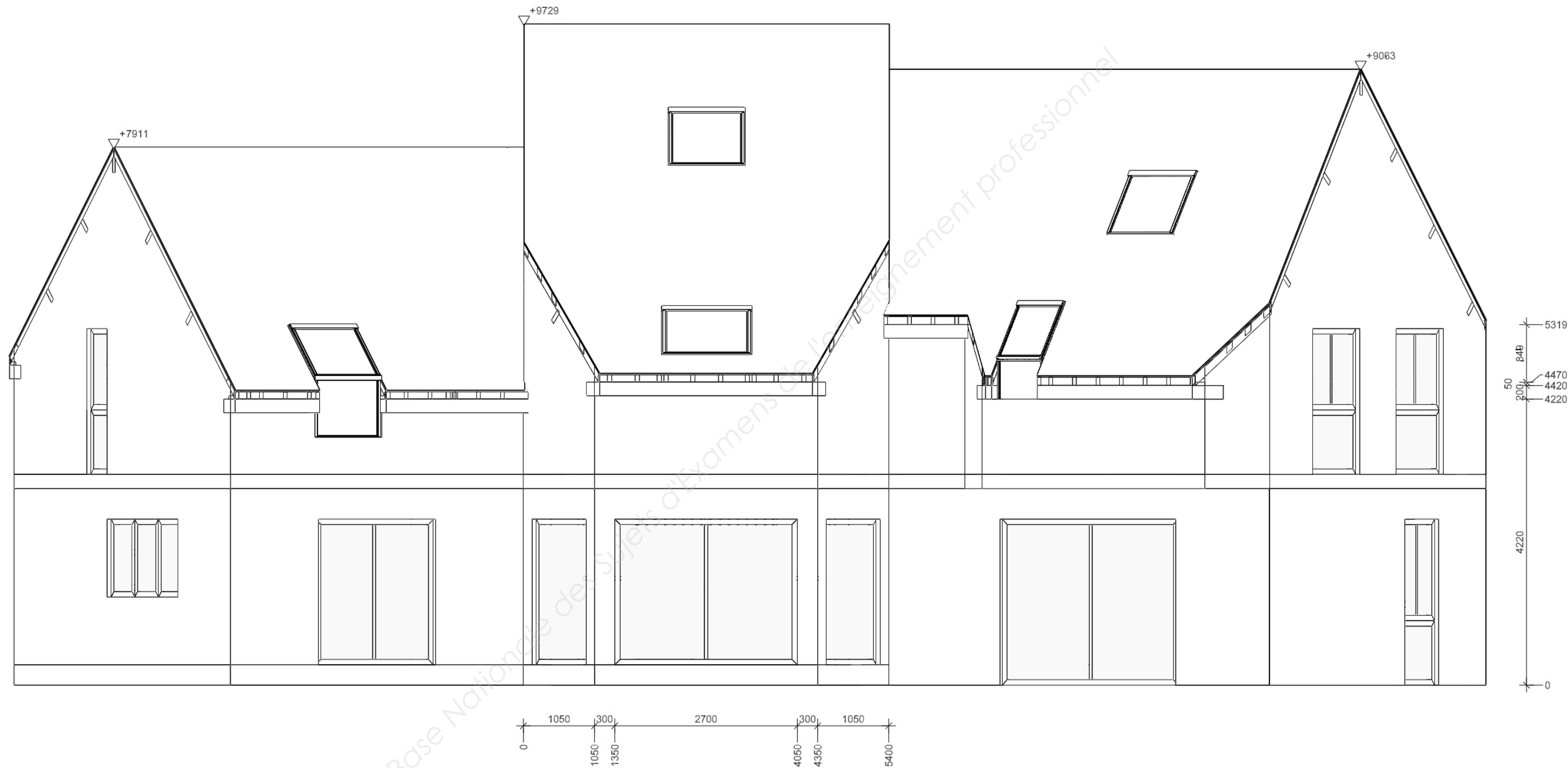
Cloisonnement ossature métallique remplie en laine de roche.



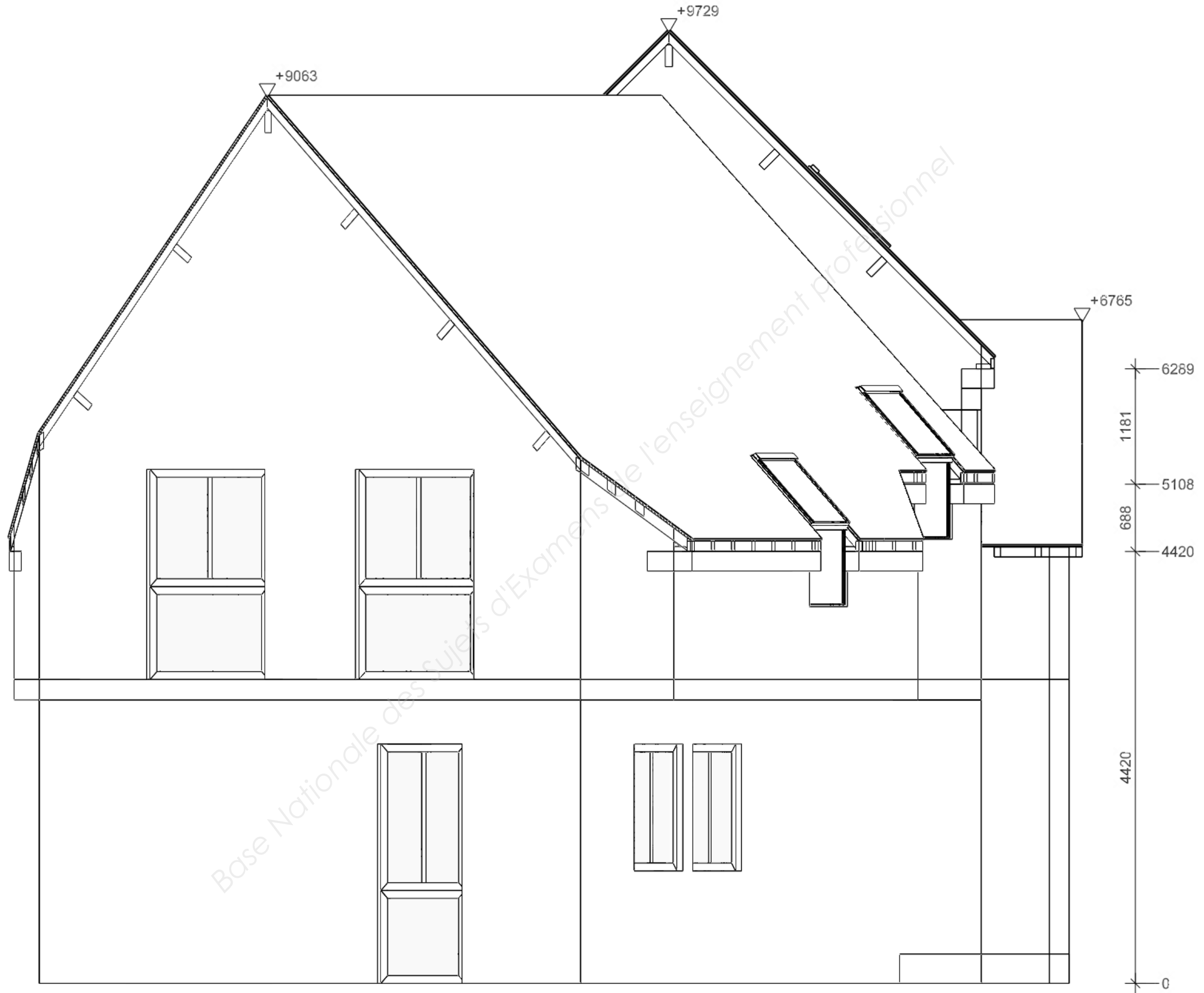
FACADE NORD
Cotes en mm
sans échelle.



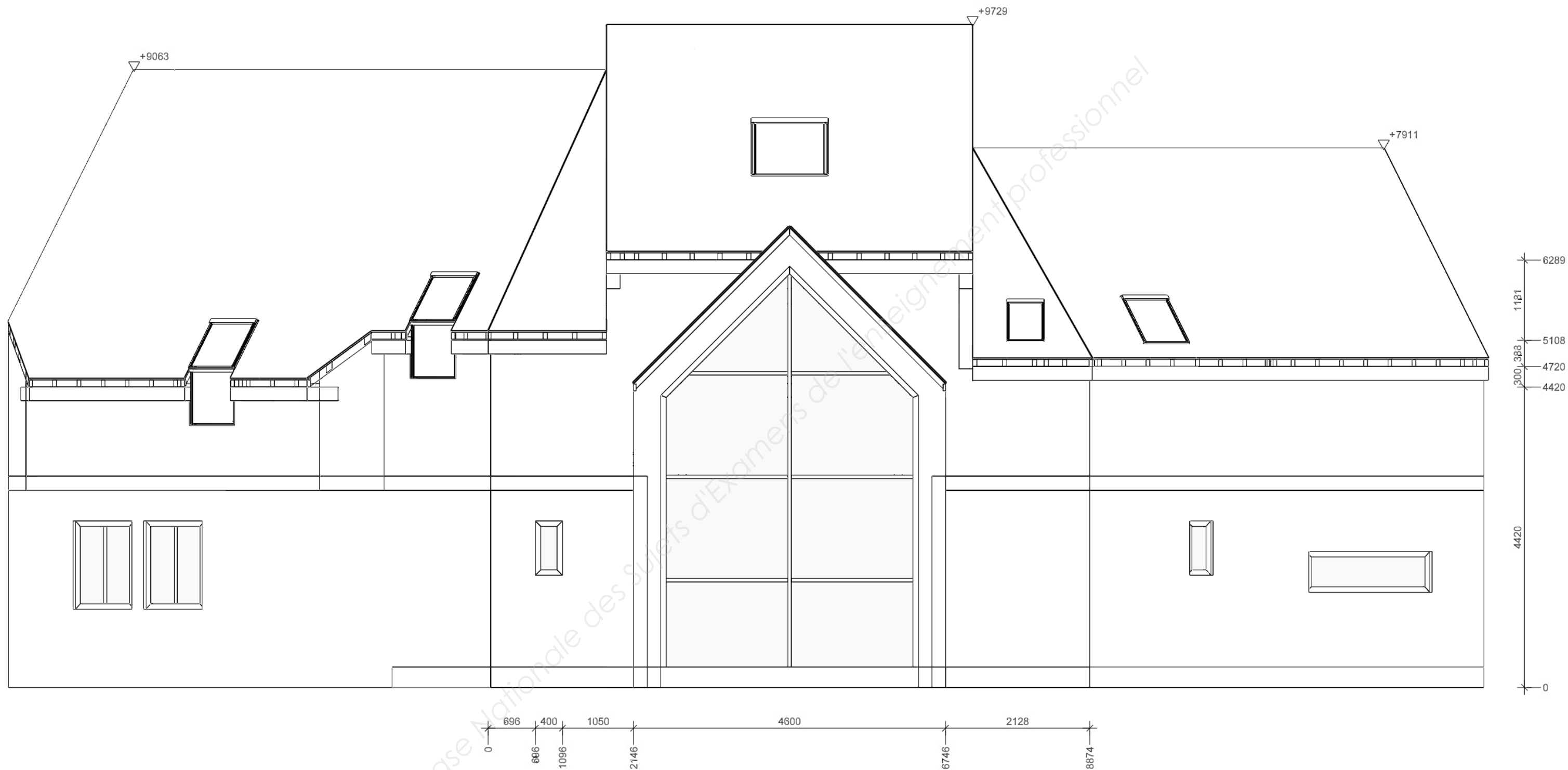
FACADE EST
Cotes en mm
sans échelle.

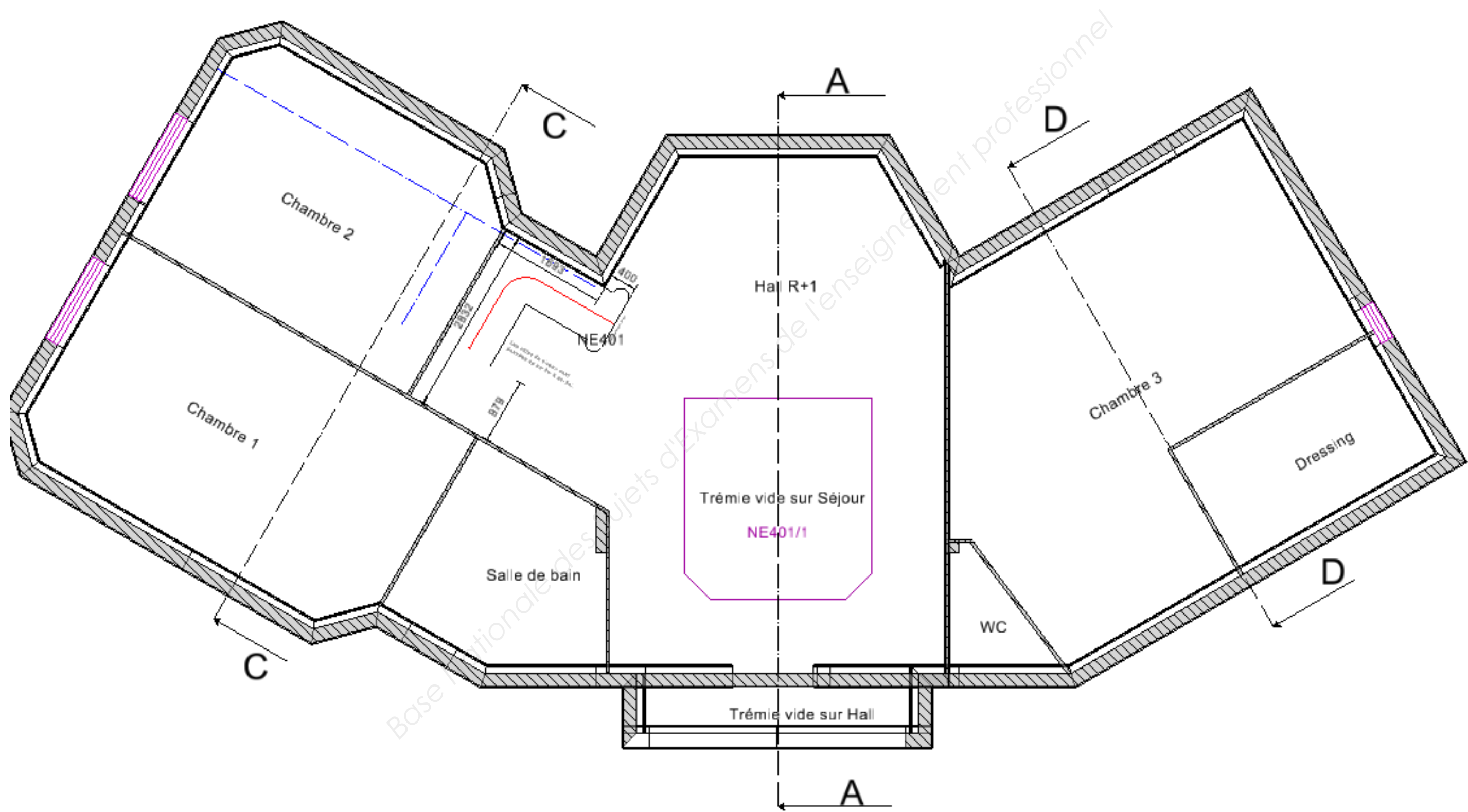


**FACADE
SUD
Cotes en
mm sans
échelle.**

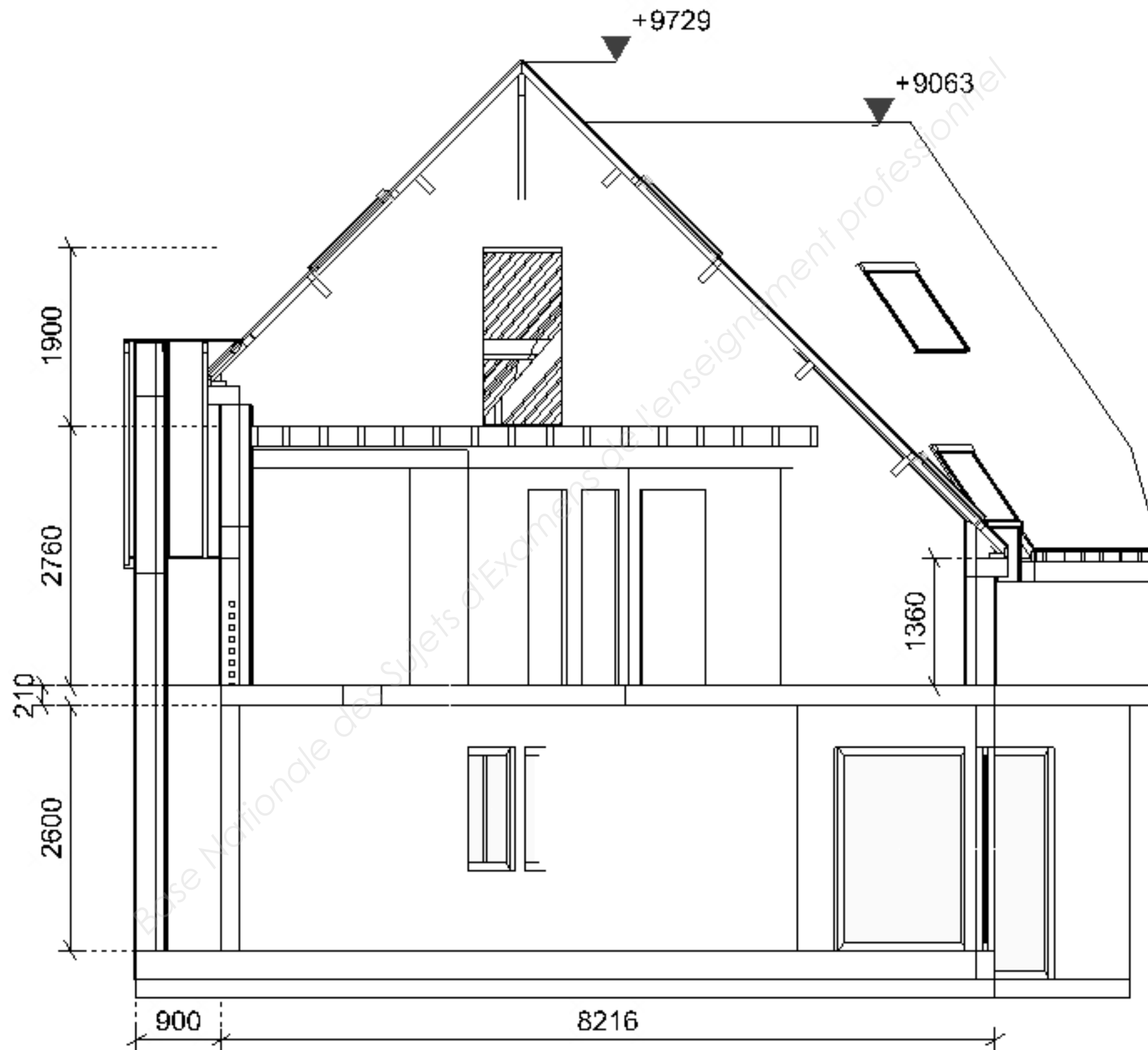


FACADE OUEST
Cotes en mm sans
échelle.

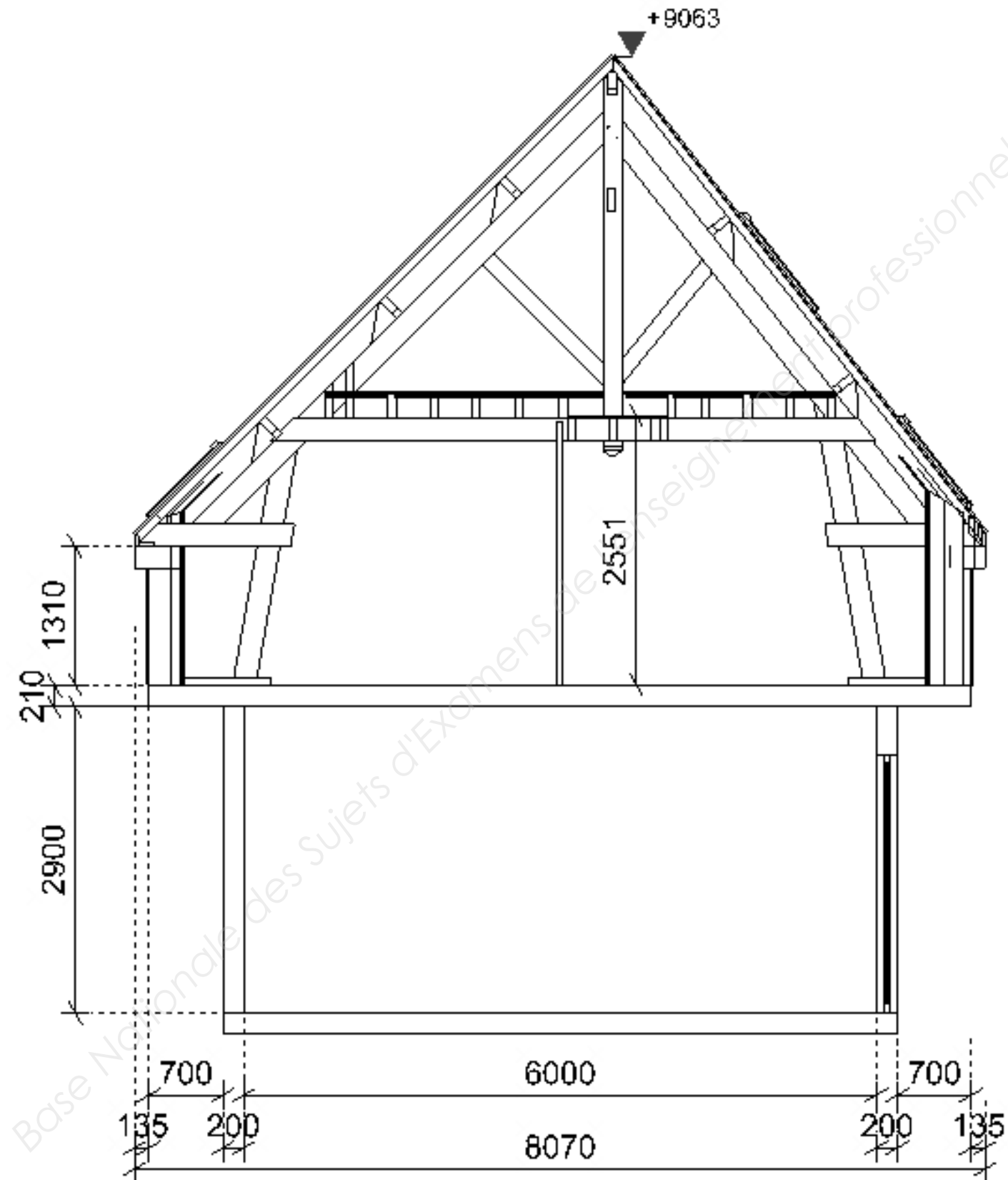




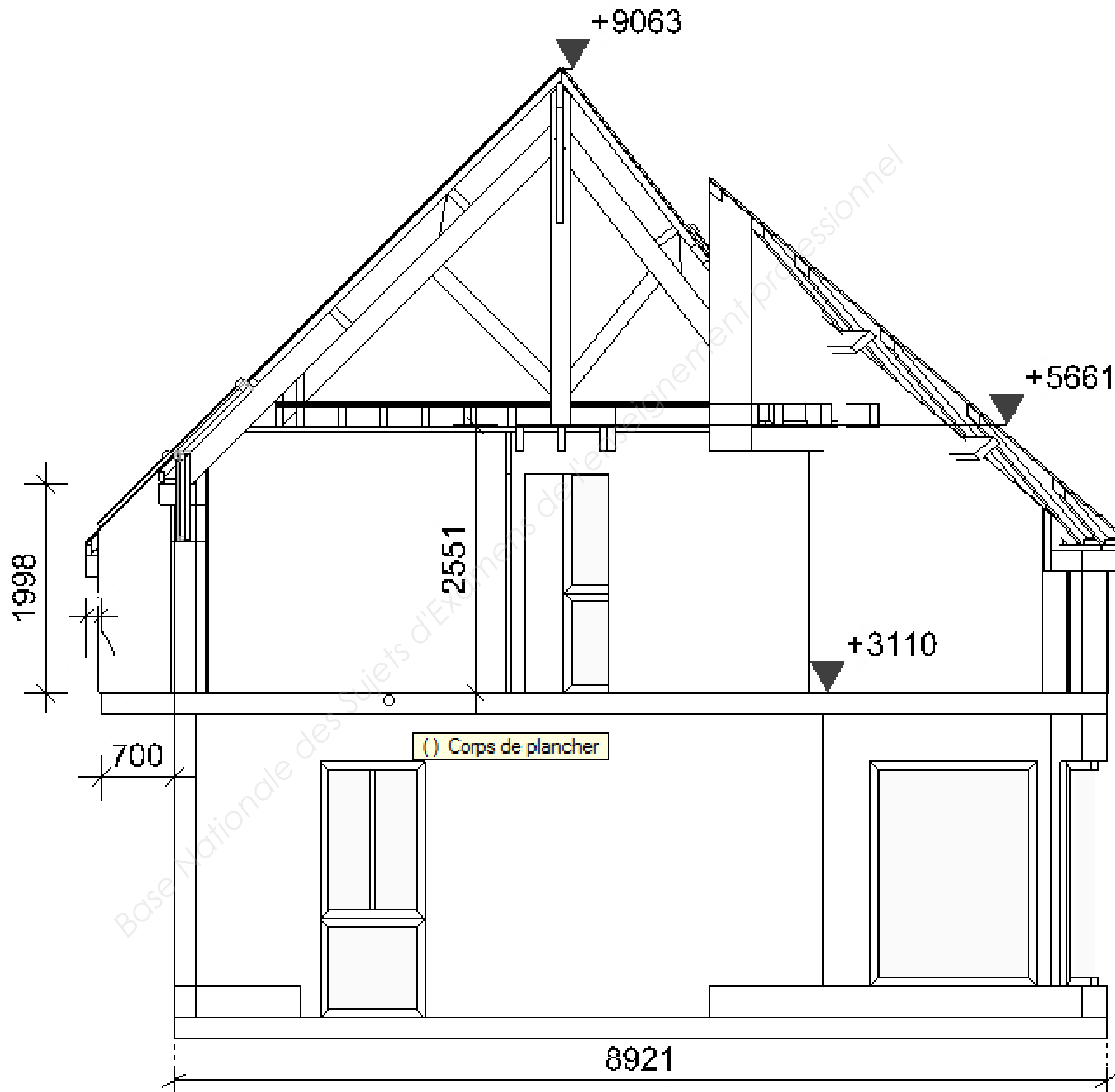
Coupe A-A
Cotes en mm sans
échelle.



Coupe C-C
Cotes en mm sans
échelle.

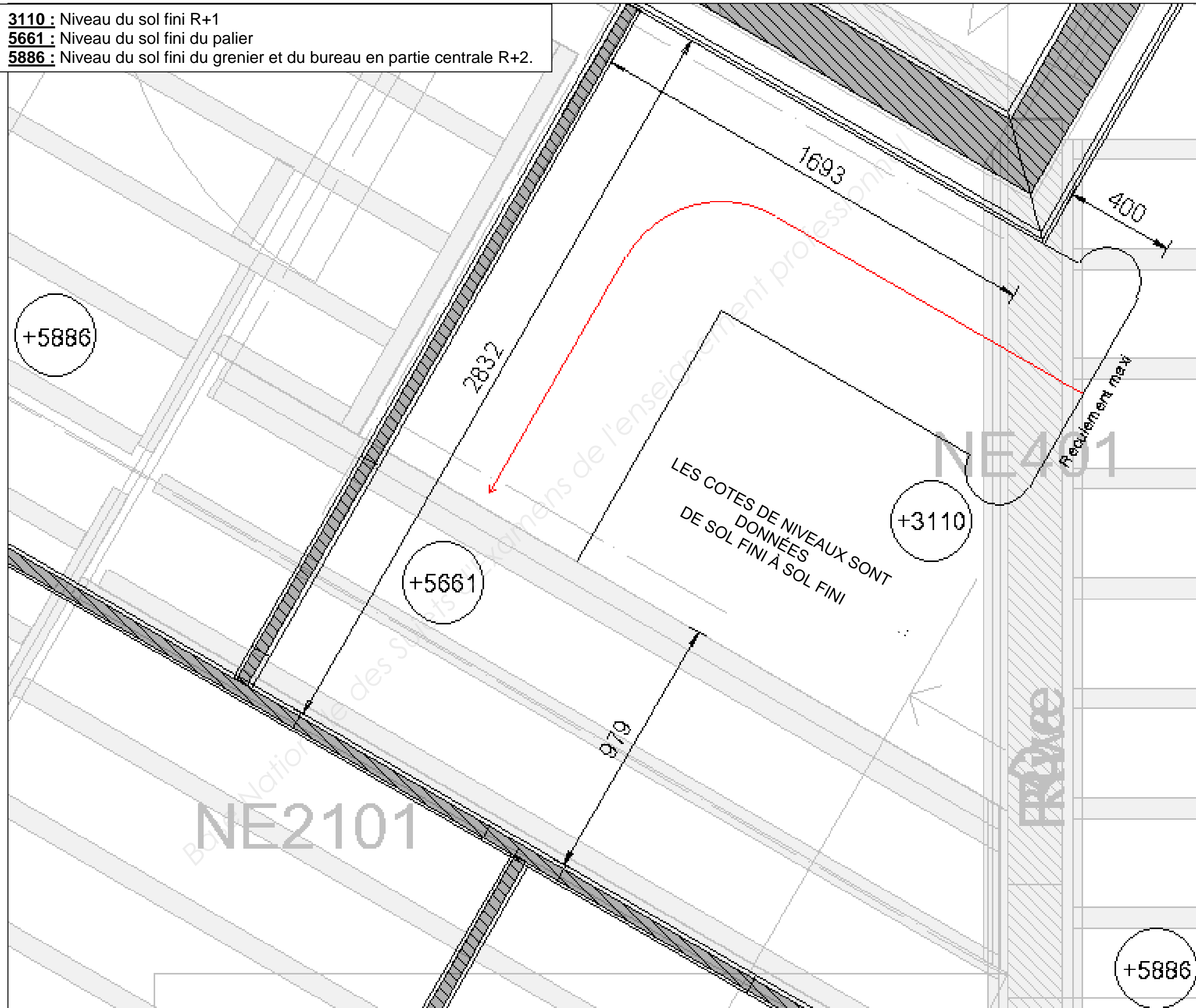


Coupe D-D
Cotes en mm
sans échelle.

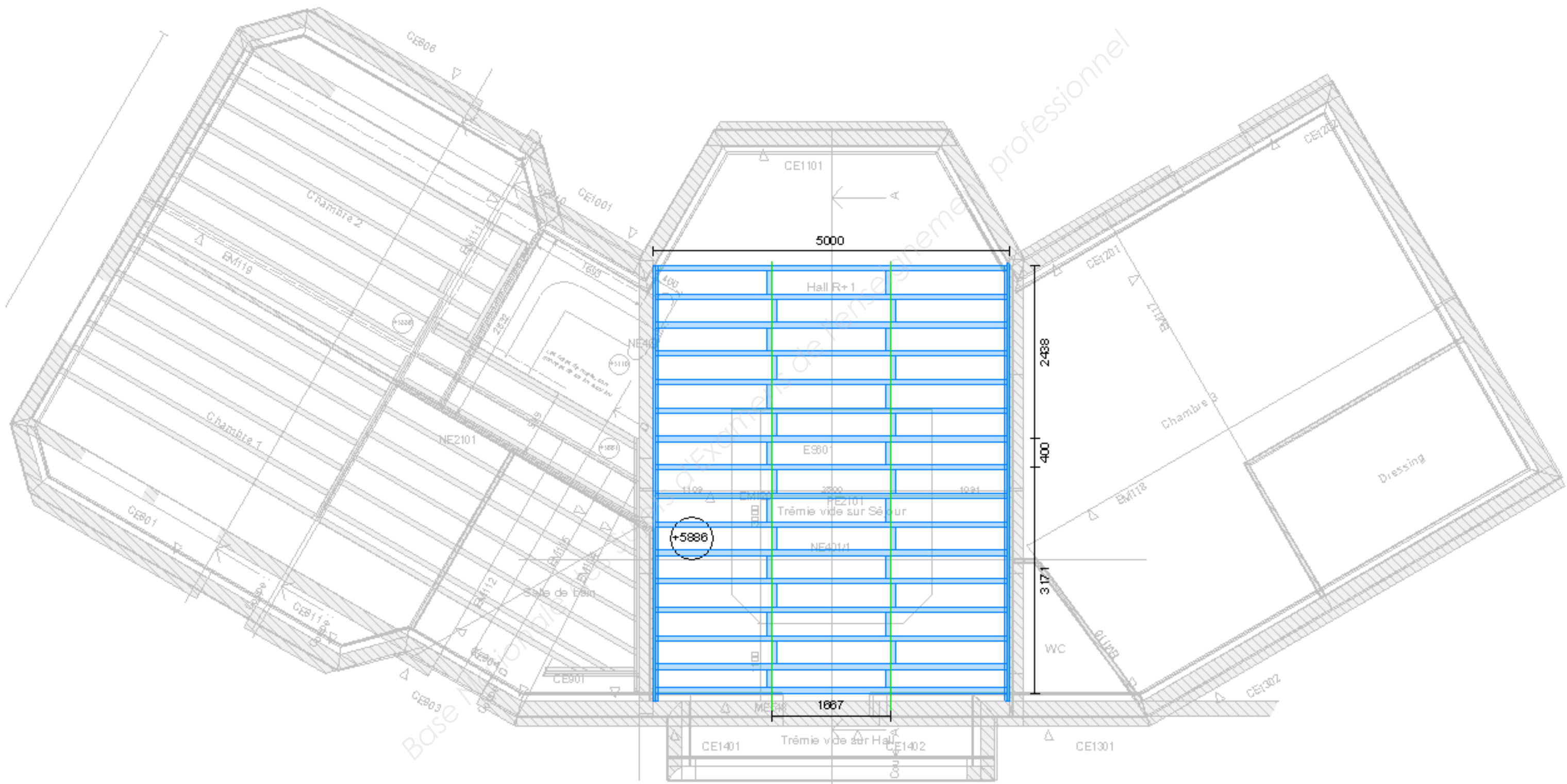


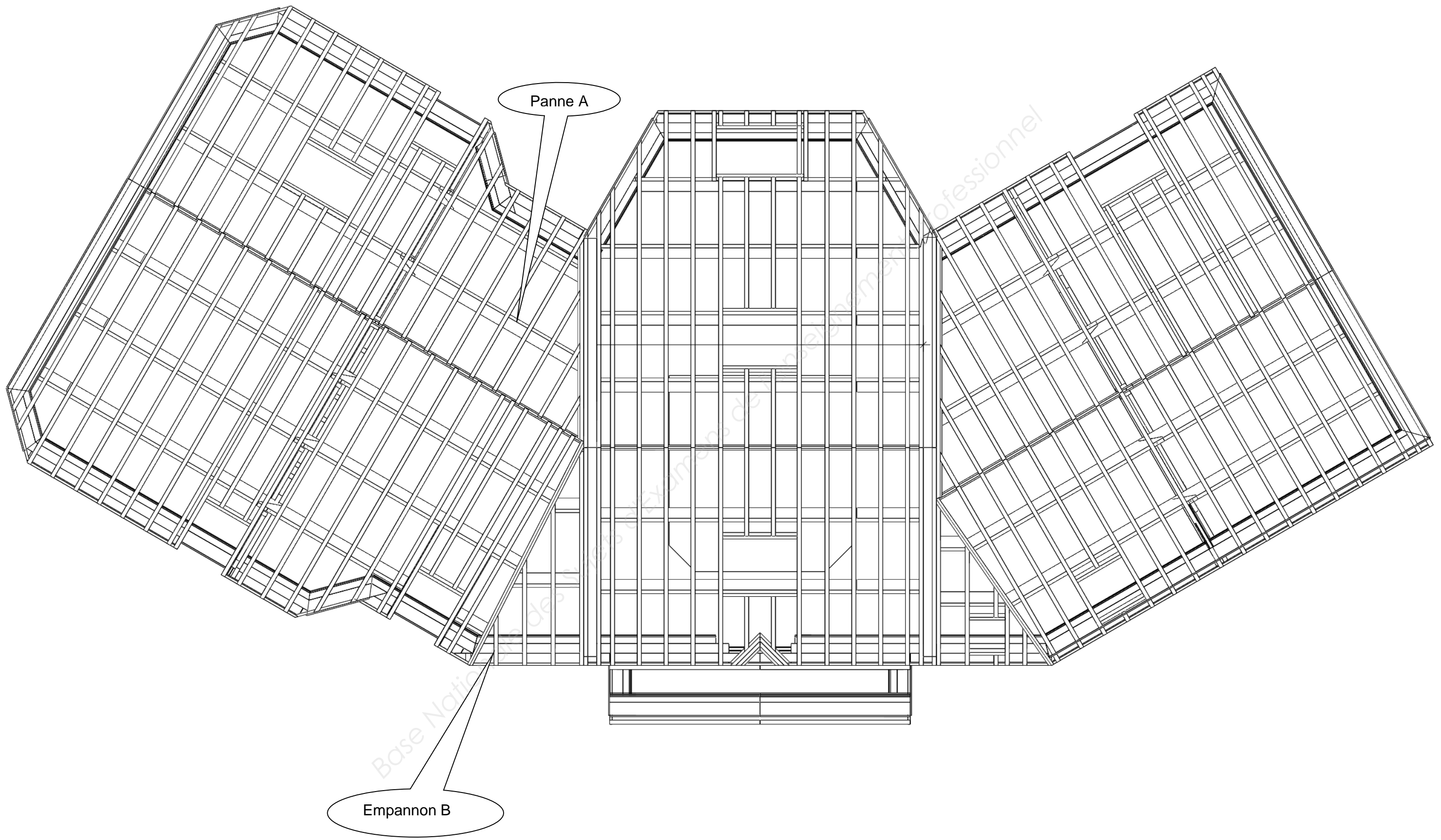
Vue en plan
cage
d'escalier du
R+1 au R+2
Cotes en mm
sans échelle.

3110 : Niveau du sol fini R+1
5661 : Niveau du sol fini du palier
5886 : Niveau du sol fini du grenier et du bureau en partie centrale R+2.



Plan du solivage R+2
Cotes en mm sans échelle.





Liste de pièces des fermes F1 et F2

Ferme F1							
N°LM	QTE	Désignation	Remarque	Largeur	Hauteur	Longueur	V-Total
1	1	Arbalétrier	100	215	65	5187	0,072
2	1	Arbalétrier	101	215	65	5886	0,082
3	2	Moise	102	225	65	5746	0,168
4	1	Poinçon	104	180	180	3660	0,119
5	1	jambe f	105	215	65	2752	0,038
6	1	jambe f	106	215	65	2294	0,032
7	1	Semelle inférieure	108	65	150	972	0,009
8	1	Contrefiche	109	150	65	1680	0,016
9	1	Contrefiche	110	150	65	1466	0,014
10	1	Semelle	111	215	65	1489	0,021
11	2	Blochet	112	215	65	1480	0,041
12	1	Semelle	114	215	65	1491	0,021
13	2	Lien de faîtage	100	150	65	1675	0,033

Volume total en m ³	0,666
--------------------------------	-------

Ferme F2							
N°LM	QTE	Désignation	Remarque	Largeur	Hauteur	Longueur	V-Total
1	1	Arbalétrier incliné	100	215	65	4549	0,064
2	1	Arbalétrier incliné	101	215	65	3842	0,054
3	2	Entrait	102	215	65	4163	0,116
4	2	Blochet	104	215	65	1541	0,043
5	2	Blochet	105	215	65	1403	0,039
6	1	Jambe f	106	150	65	1247	0,012
7	1	Jambe f	108	150	65	1192	0,012
8	1	Contrefiche	110	215	65	2167	0,03
9	1	Contrefiche	111	215	65	2505	0,035
10	1	Poinçon	112	180	180	2455	0,08
11	1	Semelle inférieure	114	65	150	1018	0,01
12	2	Lien de faîtage	100	150	65	1675	0,033

Volume total en m ³	0,528
--------------------------------	-------

Copyright © 2026 FormaV. Tous droits réservés.

Ce document a été élaboré par FormaV® avec le plus grand soin afin d'accompagner chaque apprenant vers la réussite de ses examens. Son contenu (textes, graphiques, méthodologies, tableaux, exercices, concepts, mises en forme) constitue une œuvre protégée par le droit d'auteur.

Toute copie, partage, reproduction, diffusion ou mise à disposition, même partielle, gratuite ou payante, est strictement interdite sans accord préalable et écrit de FormaV®, conformément aux articles L.111-1 et suivants du Code de la propriété intellectuelle. Dans une logique anti-plagiat, FormaV® se réserve le droit de vérifier toute utilisation illicite, y compris sur les plateformes en ligne ou sites tiers.

En utilisant ce document, vous vous engagez à respecter ces règles et à préserver l'intégrité du travail fourni. La consultation de ce document est strictement personnelle.

Merci de respecter le travail accompli afin de permettre la création continue de ressources pédagogiques fiables et accessibles.