



Ce document a été mis en ligne par l'organisme [FormaV](#)®

Toute reproduction, représentation ou diffusion, même partielle, sans autorisation préalable, est strictement interdite.

Pour en savoir plus sur nos formations disponibles, veuillez visiter :

www.formav.co/explorer

BREVET PROFESSIONNEL

CHARPENTIER



CE DOSSIER SERA REMIS AUX SURVEILLANTS A L'ISSUE DES
EPREUVES E1/A1 ET E1/B1

SUJET NATIONAL

EPREUVE E1 ETUDE TECHNIQUE ET SCIENTIFIQUE D'UN OUVRAGE

- A1: RECHERCHE DE SOLUTIONS TECHNOLOGIQUES
- B1: REALISATION DE PLANS D'EXECUTION

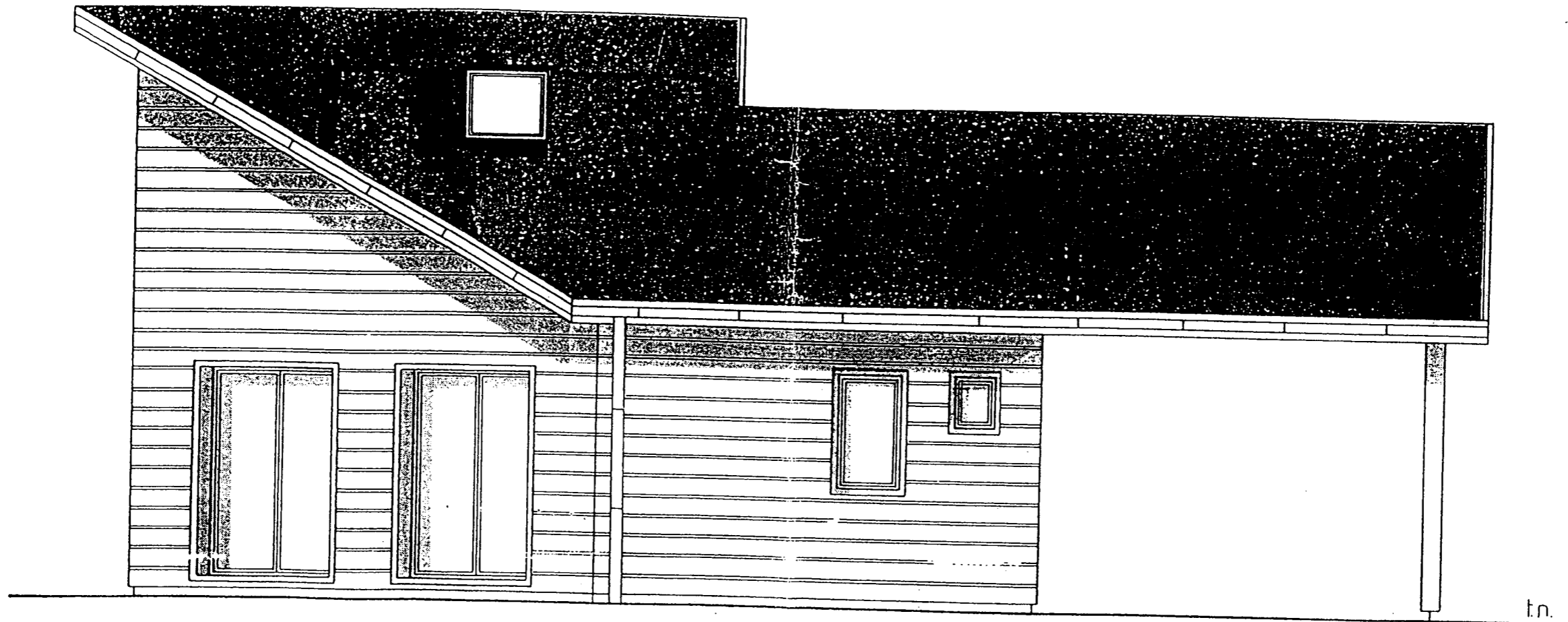
EPREUVE E2 PREPARATION DE FABRICATION ET DE CHANTIER

DOSSIER TECHNIQUE

SOMMAIRE

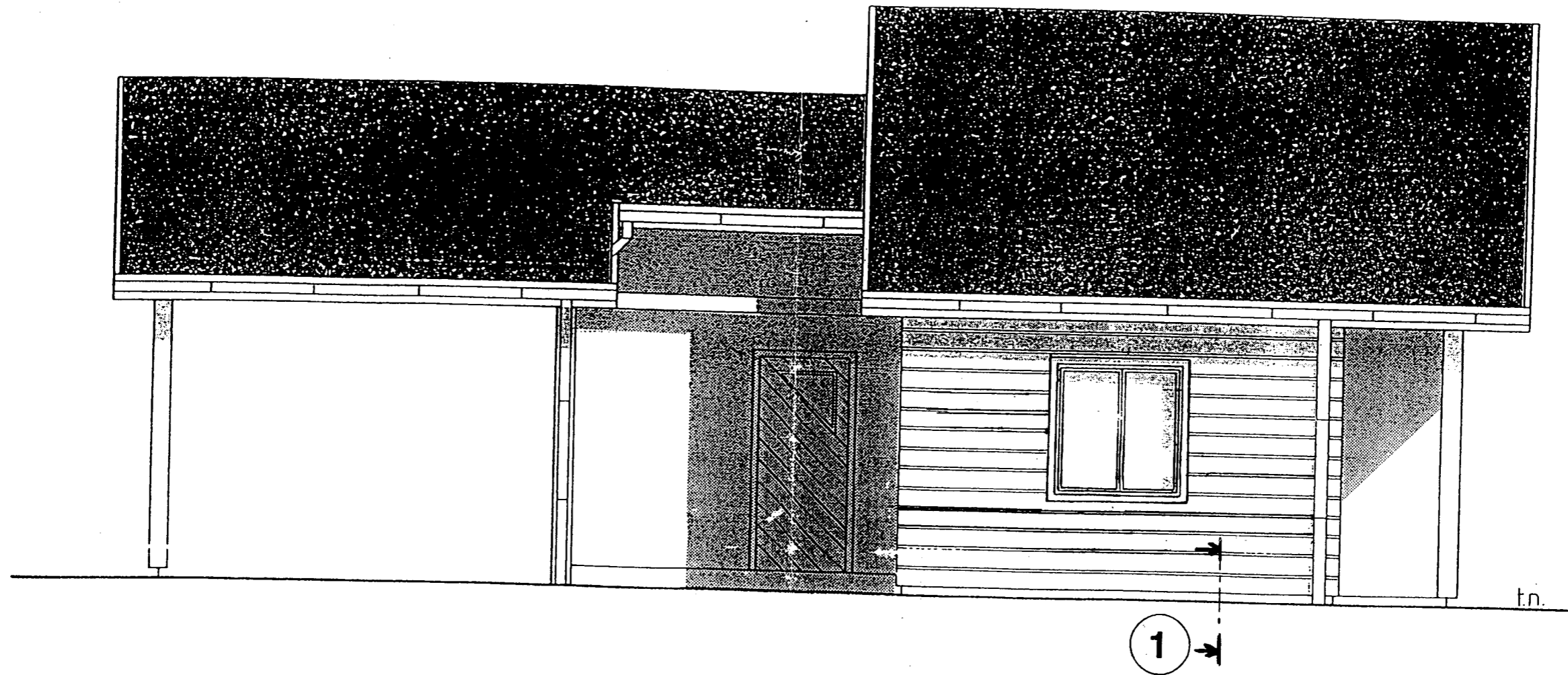
1/9	Présentation et Sommaire
2/9	Façade Sud-Est
3/9	Façade Nord-Ouest
4/9	Façades Nord-Est et Sud-Ouest
5/9	Plan du Rez de chaussée
6/9	Plan de l'Etage
7/9	Coupes A-A et B-B
8/9	Descriptif partiel
9/9	Extrait du CCTP

Session 2003	BREVET PROFESSIONNEL DE CHARPENTIER		
Sujet National	MINISTERE DE L'EDUCATION NATIONALE		
Epreuves E1(A1-B1) et E2	DOSSIER TECHNIQUE	Page	1/9



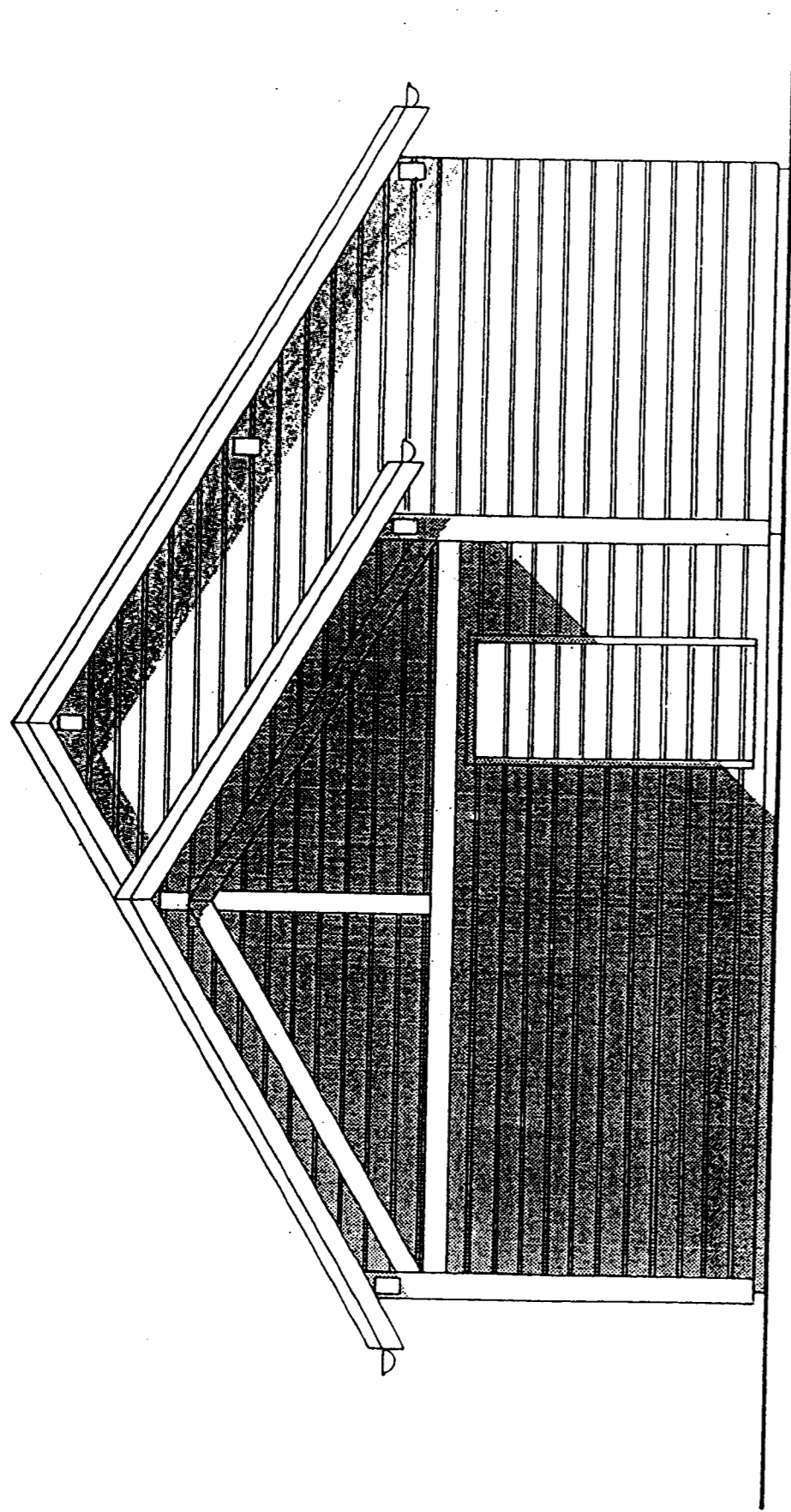
Façade Sud-Est

Session 2003	BREVET PROFESSIONNEL DE CHARPENTIER		
Sujet National	MINISTERE DE L'EDUCATION NATIONALE		
Epreuves E1(A1-B1) et E2	DOSSIER TECHNIQUE	Page	2/9

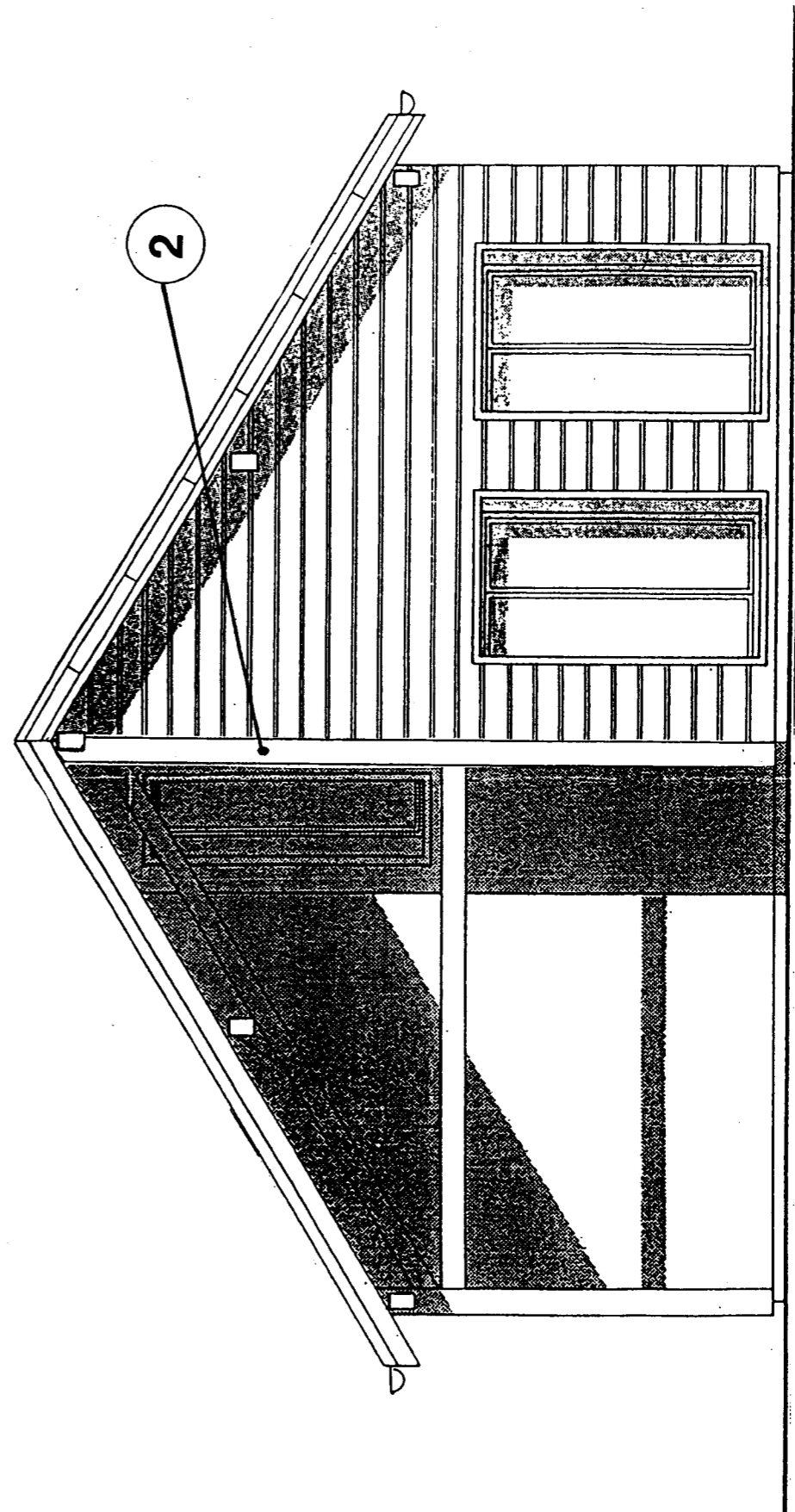


Façade Nord-Ouest

Session 2003	BREVET PROFESSIONNEL DE CHARPENTIER		
Sujet National	MINISTERE DE L'EDUCATION NATIONALE		
Epreuves E1(A1-B1) et E2	DOSSIER TECHNIQUE	Page	3/9

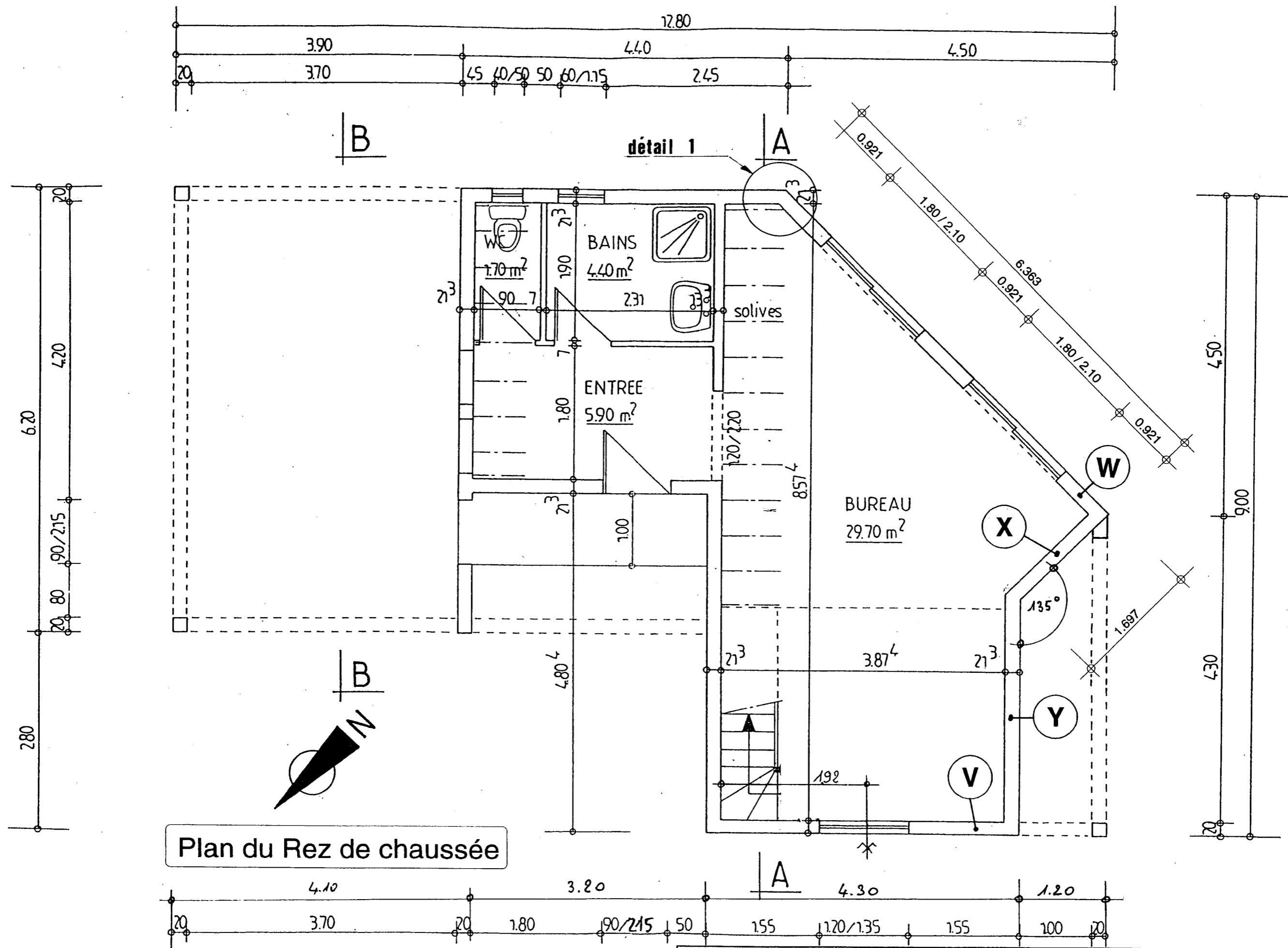


Façade Nord-Est



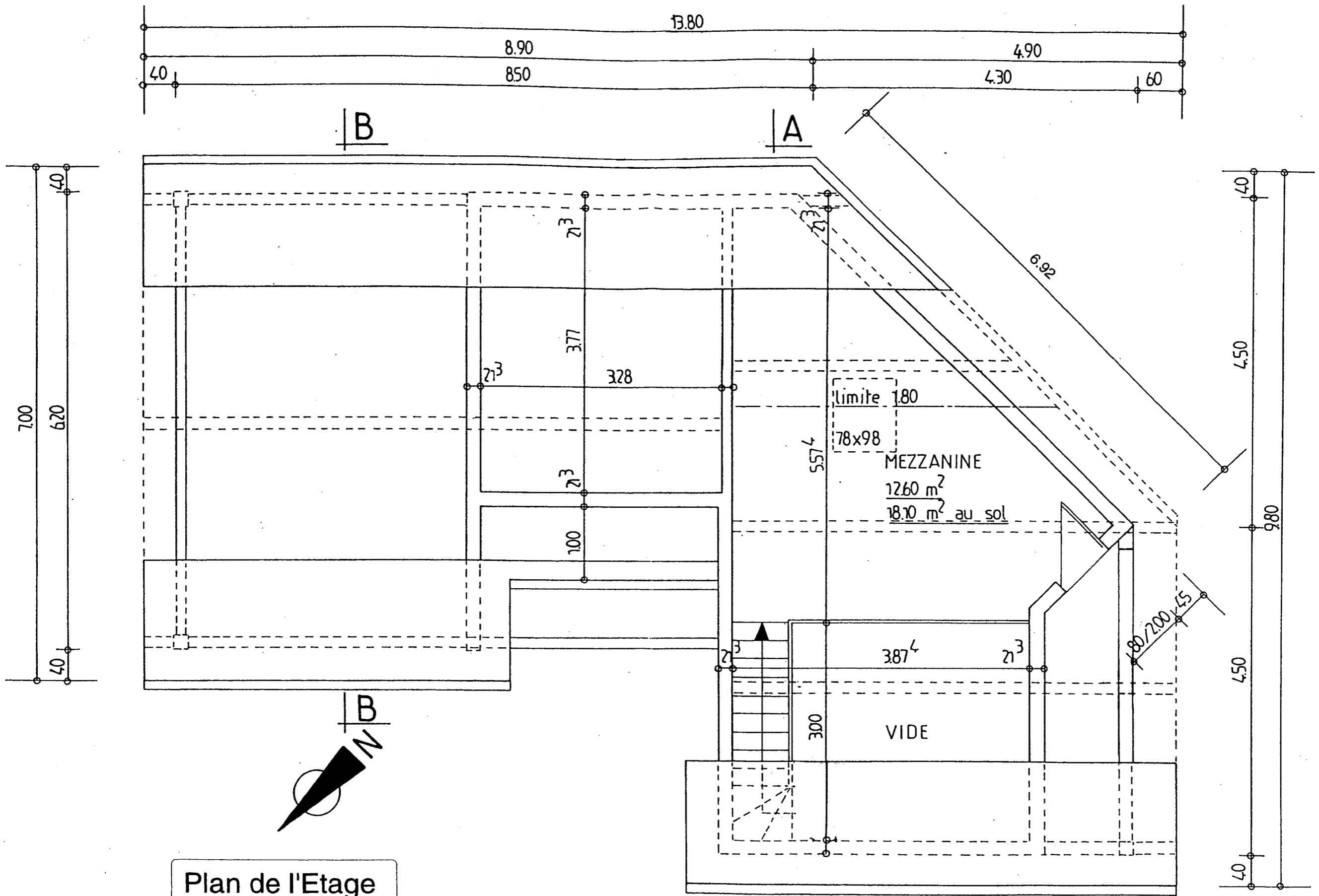
Façade Sud-Ouest

Session 2003	BREVET PROFESSIONNEL DE CHARPENTIER		
Sujet National	MINISTERE DE L'EDUCATION NATIONALE		
Epreuves E1(A1-B1) et E2	DOSSIER TECHNIQUE	Page	4/9



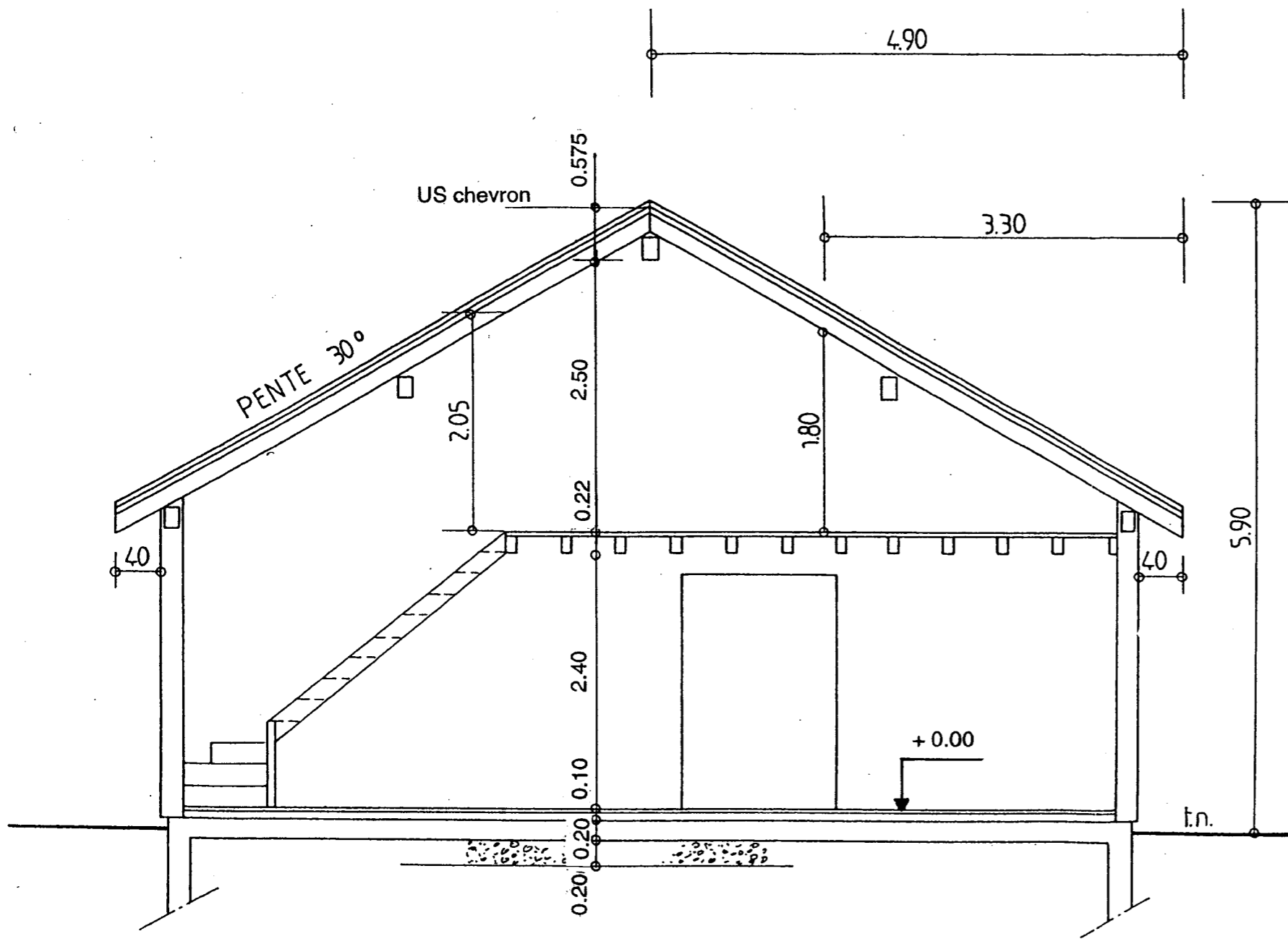
Plan du Rez de chaussée

Session 2003	BREVET PROFESSIONNEL DE CHARPENTIER		
Sujet National	MINISTERE DE L'EDUCATION NATIONALE		
Epreuves E1(A1-B1) et E2	DOSSIER TECHNIQUE	Page	5/9

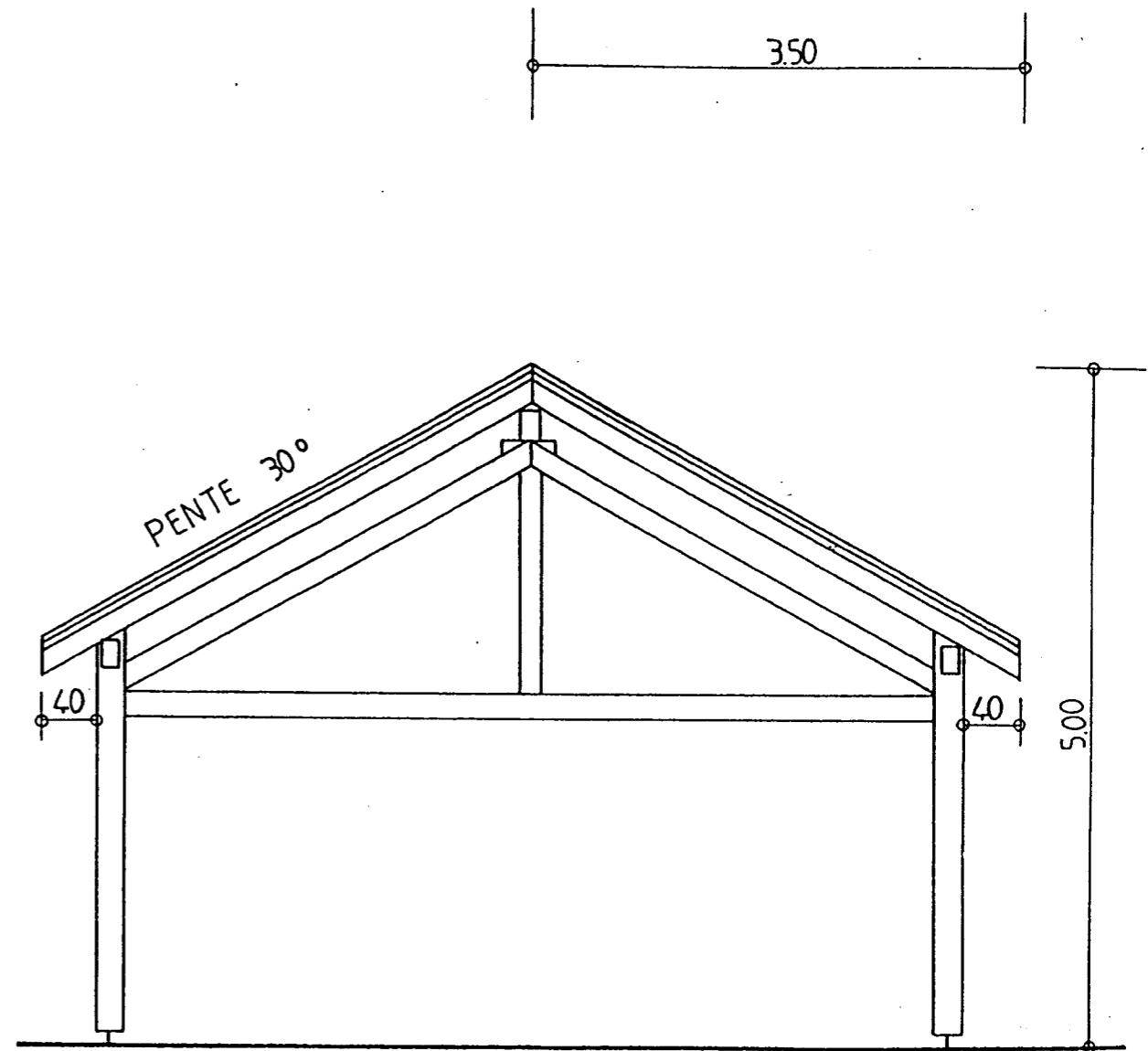


Plan de l'Etage

Session 2003	BREVET PROFESSIONNEL DE CHARPENTIER		
Sujet National	MINISTERE DE L'EDUCATION NATIONALE		
Epreuves E1(A1-B1) et E2	DOSSIER TECHNIQUE	Page	6/9



Coupe A-A



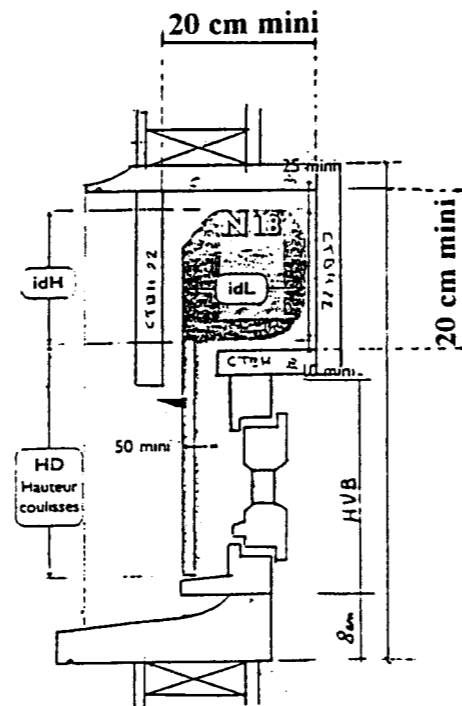
Coupe B-B

Descriptif partiel

Panneaux verticaux:

- Lisses basses sapin classe 3, section 45 x 97 mm.
- Éléments d'ossature sapin C 22, section 45 x 97 mm.
- Voile travaillant en "Triply" 10 mm, panneaux de 2500 x 1250 mm.
- Pare-pluie.
- Clins en pin autoclavé, section 20 x 145 mm fixés sur liteaux 25 x 40 mm.
- Laine minérale de 100 mm semi-rigide dans ossature principale.
- Pare-vapeur.
- Ossature secondaire sapin C 22, section 45 x 45 mm.
- Laine minérale de 40 mm dans ossature secondaire.
- Plaques de plâtre cartonées ép 12.5 mm.
- Seuils aluminium pour portes-fenêtres.
- Volets roulants: voir croquis ci-dessous.

**Coupe verticale
d'un volet roulant**



En toiture:

- Chevrons sapin C 22 de 50 x 150 mm, entre-axe 0.50 m.
- Pannes et faitage sapin C 22 de 100 x 250 mm apparents posés face aplomb.
- Le faitage du bureau sera traité en lamellé-collé 100 x 250.
- Pare-pluie.
- Tuiles mécaniques sur liteaux de 27 x 40 mm.
- Laine minérale avec pare-vapeur ép 180 mm entre les chevrons.
- Plaques de plâtre cartonées ép 12.5 mm.

En plancher d'étage:

- Panneaux de particules ép 19 mm bouvetés, dalles de 915 x 2040 posées sur solives sapin du Nord apparentes.

Conditions de charges:

- Pour la neige: Région A, altitude 400 m.
- Pour le vent: Région 2, site normal, bâtiment fermé, pas de masque.
- Poids des tuiles: 45 DaN/m².
- Charges d'exploitation: 150 DaN/m².

Session 2003	BREVET PROFESSIONNEL DE CHARPENTIER		
Sujet National	MINISTERE DE L'EDUCATION NATIONALE		
Epreuves E1(A1-B1) et E2	DOSSIER TECHNIQUE	Page	8/9

Extrait du CCTP

LOT 1 TERRASSEMENT- VRD

Poste 1.1. TERRASSEMENT GENERAUX

		U	Qté	Prix U	Montant HT
1.1.1	DESCRIPTIF DES OUVRAGE				
1.1.2	TERRASSEMENT				
1.1.3	Décapage de terre végétale sur 20 cm emplacement const.	m3	9,50		
1.1.4	Terrassement en rigoles largeur 50 cm profondeur 100 cm	m3	16,70		
1.1.5	Terrassement pour plot béton				
1.1.6	largeur 40 cm profondeur 100 cm	m3	0,48		
1.1.7	Drainade périphérique diamètre 100 mm compris apport et				
1.1.8	mise en place de galets et feutre	ml	18,90		

LOT 4 COUVERTURE-ZINGUERIE

Poste 4.1 COUVERTURE

		U	Qté	Prix U	Montant HT
4.1.1	ECRAN SOUPLES SOUS-TOITURE				
4.1.2	Ecran en film polyéthylène armé, ép: minimale 100 microns	m2	117,00		
4.1.3	COUVERTURE EN TUILES A GLISSEMENT ET EMBOIT.				
4.1.4	Tuiles à glissement et à emboîtement béton rouge vieillie				
4.1.5	Type tuiles béton Redland 10 tuiles au m2	m2	117,00		
4.1.6	Faîtage en tuiles faîtières béton				
4.1.7	Faîtage posé à sec, à ventilation permanente	ml	14,20		
4.1.8	Tuiles de rives à rabat béton	ml	25,10		
4.1.9	Tuiles spéciales béton				
4.1.10	Chatière de ventilation grillagée	U	12,00		
4.1.11	Fourniture et pose de planches de gouttières 27x200	ml	30,40		
4.1.12	Fourniture et pose de planches de rive 22x200	ml	25,10		
4.1.13	Fourniture et pose d'un VELUX GFL 4000				
4.1.14	Référence: 304 0,78x0,98 m	U	1,00		
4.1.15	Fourniture et pose d'un raccord d'étanchéité pour velux				
4.1.16	Référence: 304 0,78x0,98 m	U	1,00		

Poste 4.2 ZINGUERIE

4.2.1	OUVRAGES DE ZINGUERIE				
4.2.2	EVACUATION DES EAUX PLUVIALES				
4.2.3	Gouttières galvanisées dév. 0,33 avec crochets, etc...	ml	30,40		
4.2.4	Naissance galvanisées de 33	U	2,00		
4.2.5	Tuyaux de descente en PVC diamètre 100 mm	ml	8,70		

LOT 5 MENUISERIES EXTERIEURES

Poste 5.1 EXTERIEURES

		U	Qté	Prix U	Montant HT
5.1.1	DESCRIPTIF DES OUVRAGES				
5.1.2	Fenêtres ouvrantes à la française en bois (pin)				
5.1.3	(vitre sécurité)				
5.1.4	Fenêtre 40x50 h 1 vtl	U	1,00		
5.1.5	Fenêtres ouvrantes à la française en bois (pin)				
5.1.6	Fenêtre 60x115 h 1 vtl	U	1,00		
5.1.7	Fenêtre 120x135 h 2 VTX	U	1,00		
5.1.8	Porte-fenêtre ouvrante à la française en bois (pin)				
5.1.9	Porte-fenêtre 80x200 h	U	1,00		
5.1.10	Portes-fenêtres coulissantes en bois (pin)				
5.1.11	Porte-fenêtre 180x210 h	U	2,00		
5.1.12	Porte d'entrée				
5.1.13	Porte d'entrée bois (pin), comme sur plan 90x215 h	U	1,00		
5.1.14	Tableau 3 faces bois pour fenêtres et portes-fenêtres	ml	35,40		
5.1.15	Seuil alu pour fenêtres et portes-fenêtres	ml	7,50		
5.1.16	Caisson de volet roulant	ml	6,20		

LOT 6 FERMETURES

Poste 6.1 FERMETURES

		U	Qté	Prix U	Montant HT
6.1.1	FOURNITURE ET POSE				
6.1.2	Volet roulant pour fenêtres et portes-fenêtres				
6.1.3	- 60x115	U	1,00		
6.1.4	- 120x135	U	1,00		
6.1.5	- 180x210	U	2,00		

Session 2003	BREVET PROFESSIONNEL DE CHARPENTIER		
Sujet National	MINISTERE DE L'EDUCATION NATIONALE		
Epreuves E1(A1-B1) et E2	DOSSIER TECHNIQUE	Page	9/9

Copyright © 2026 FormaV. Tous droits réservés.

Ce document a été élaboré par FormaV® avec le plus grand soin afin d'accompagner chaque apprenant vers la réussite de ses examens. Son contenu (textes, graphiques, méthodologies, tableaux, exercices, concepts, mises en forme) constitue une œuvre protégée par le droit d'auteur.

Toute copie, partage, reproduction, diffusion ou mise à disposition, même partielle, gratuite ou payante, est strictement interdite sans accord préalable et écrit de FormaV®, conformément aux articles L.111-1 et suivants du Code de la propriété intellectuelle. Dans une logique anti-plagiat, FormaV® se réserve le droit de vérifier toute utilisation illicite, y compris sur les plateformes en ligne ou sites tiers.

En utilisant ce document, vous vous engagez à respecter ces règles et à préserver l'intégrité du travail fourni. La consultation de ce document est strictement personnelle.

Merci de respecter le travail accompli afin de permettre la création continue de ressources pédagogiques fiables et accessibles.