



Ce document a été mis en ligne par l'organisme [FormaV](#)®

Toute reproduction, représentation ou diffusion, même partielle, sans autorisation préalable, est strictement interdite.

Pour en savoir plus sur nos formations disponibles, veuillez visiter :

[www.formav.co/explorer](http://www.formav.co/explorer)

# BREVET PROFESSIONNEL

**CHARPENTIER**

**SESSION 2002**

**SUJET NATIONAL**

**EPREUVE E1**  
**ETUDE TECHNIQUE ET SCIENTIFIQUE D'UN OUVRAGE**

**SOUS EPREUVE B1**  
**REALISATION DES PLANS D'EXECUTION**

**ETUDE DE CONCEPTION D'UNE FERME D'ANGLE**

<b>Session 2002</b>		<b>BREVET PROFESSIONNEL DE CHARPENTE</b>		
<b>Sujet National</b>		<b>MINISTERE DE L'EDUCATION NATIONALE</b>		
<b>Epreuve</b>	<b>E1-B1</b>	<i>REALISATION DES PLANS D'EXECUTION</i>	<b>Durée</b>	<b>3h</b>
<b>Coef :</b>	<b>2</b>	<b>SUJET</b>	<b>Page</b>	<b>1/2</b>

## CONCEPTION D'UNE FERME D'ANGLE

### On donne :

- les plans du bâtiment (*voir dossier ressource*)
- le descriptif du lot charpente comprenant : les pentes des versants, la section des bois et le type de charpente.

### On demande :

- de concevoir et de dessiner la ferme d'angle sur tasseau et d'étudier la reprise sur l'avant corps.

Suivant la mise en page ci-contre vous dessinerez à l'échelle **1 : 20** au crayon à papier (*uniquement*) et aux instruments :

1° La vue en plan par simple ligne de la partie du bâtiment (*murs et égout*) avec le raccord des versants et la position des fermes.

2° L'élévation de la ferme de long pan

3° L'élévation complète de la ferme d'angle avec la demi ferme de croupe d'avant corps et son faitage. (*les pièces doivent se dégauchir et s'aligner*)

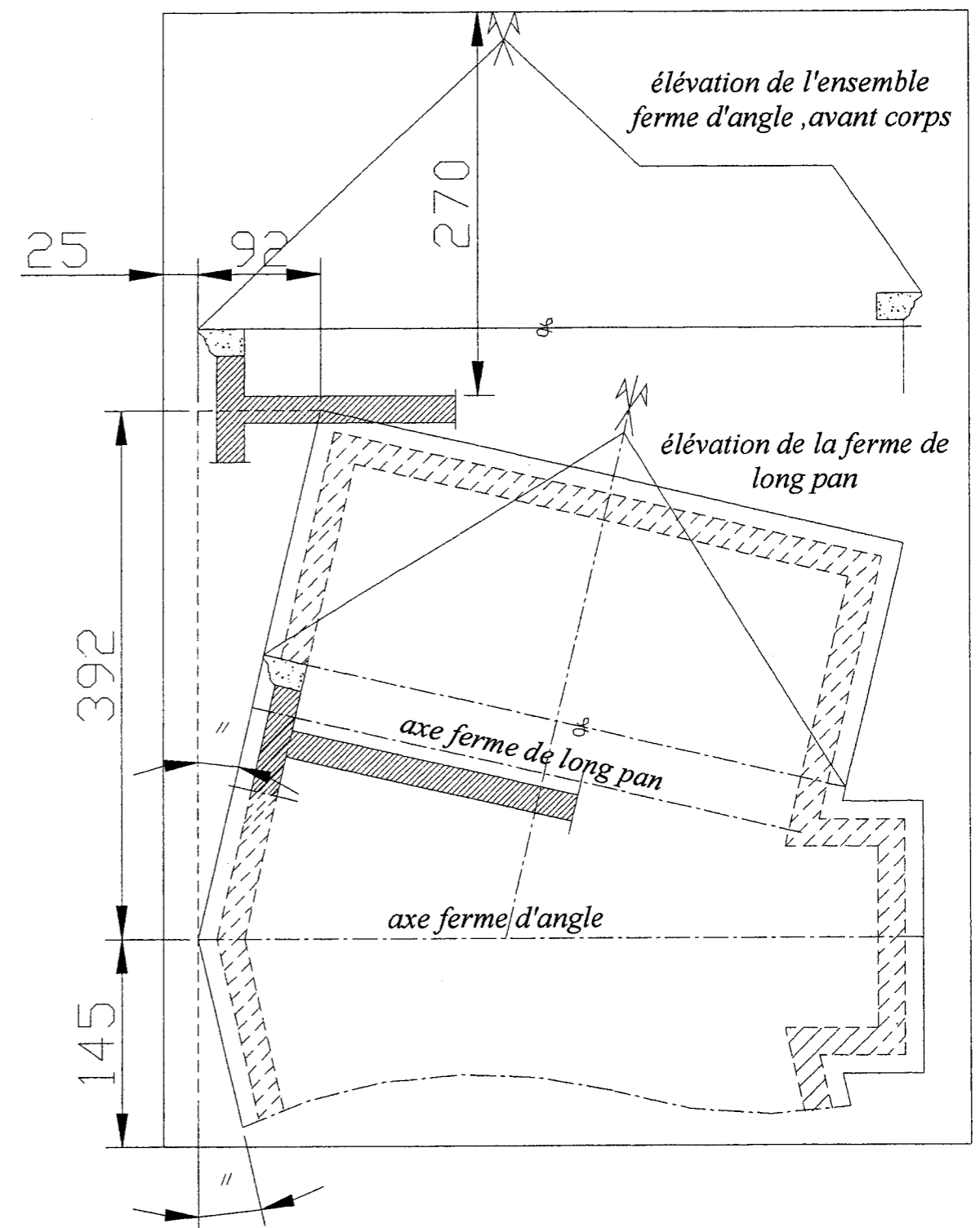
4° La cotation :

- de préciser le type d'assemblage utilisé (*moisement, gargouille, embrèvement, tenon mortaise, sabot métallique, boulonnage, connecteur...*)

### *Barème de notation*

<i>Vue en plan :</i>	<i>/10</i>
<i>Ferme de long pan :</i>	<i>/5</i>
<i>Ferme d'angle :</i>	<i>/10</i>
<i>Conception :</i>	<i>/10</i>
<i>Cotation :</i>	<i>/3</i>
<i>Présentation :</i>	<i>/2</i>
<i>Total :</i>	<i>/40</i>

### Mise en page sur format A1



<b>Session 2002</b>		<b>BREVET PROFESSIONNEL DE CHARPENTE</b>		
<b>Sujet National</b>		<b>MINISTERE DE L'EDUCATION NATIONALE</b>		
<b>Epreuve</b>	<b>E1-B1</b>	<b>REALISATION DES PLANS D'EXECUTION</b>	<b>Durée</b>	<b>3h</b>
<b>Coef :</b>	<b>2</b>	SUJET	<b>Page</b>	<b>2/2</b>

Copyright © 2026 FormaV. Tous droits réservés.

Ce document a été élaboré par FormaV® avec le plus grand soin afin d'accompagner chaque apprenant vers la réussite de ses examens. Son contenu (textes, graphiques, méthodologies, tableaux, exercices, concepts, mises en forme) constitue une œuvre protégée par le droit d'auteur.

Toute copie, partage, reproduction, diffusion ou mise à disposition, même partielle, gratuite ou payante, est strictement interdite sans accord préalable et écrit de FormaV®, conformément aux articles L.111-1 et suivants du Code de la propriété intellectuelle. Dans une logique anti-plagiat, FormaV® se réserve le droit de vérifier toute utilisation illicite, y compris sur les plateformes en ligne ou sites tiers.

En utilisant ce document, vous vous engagez à respecter ces règles et à préserver l'intégrité du travail fourni. La consultation de ce document est strictement personnelle.

Merci de respecter le travail accompli afin de permettre la création continue de ressources pédagogiques fiables et accessibles.