



Ce document a été mis en ligne par l'organisme [FormaV](#)®

Toute reproduction, représentation ou diffusion, même partielle, sans autorisation préalable, est strictement interdite.

Pour en savoir plus sur nos formations disponibles, veuillez visiter :

[www.formav.co/explorer](http://www.formav.co/explorer)

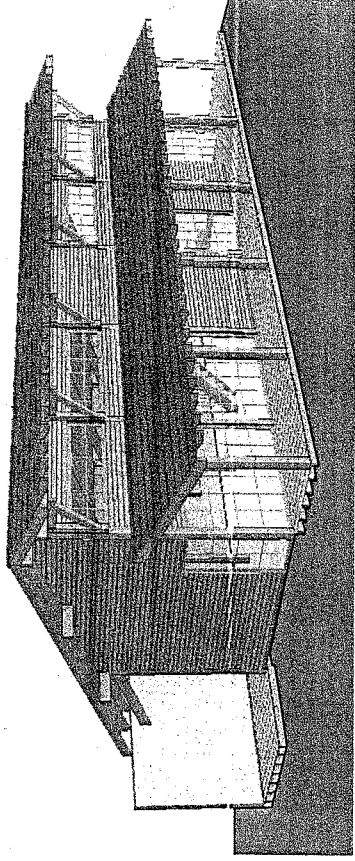
**SUJET NATIONAL**

**Corrigé E1- B1 - U 12**

**BREVET PROFESSIONNEL**

**CHARPENTIER**

**SESSION 2007**



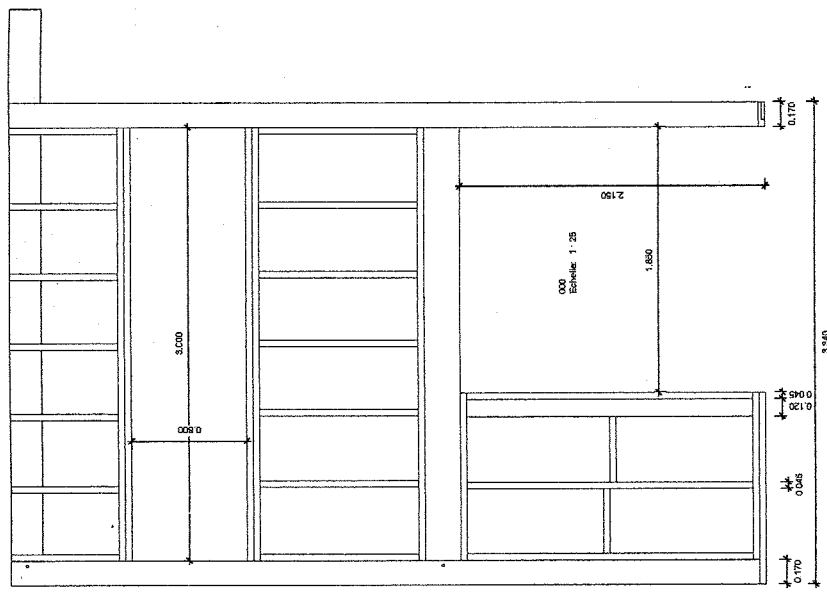
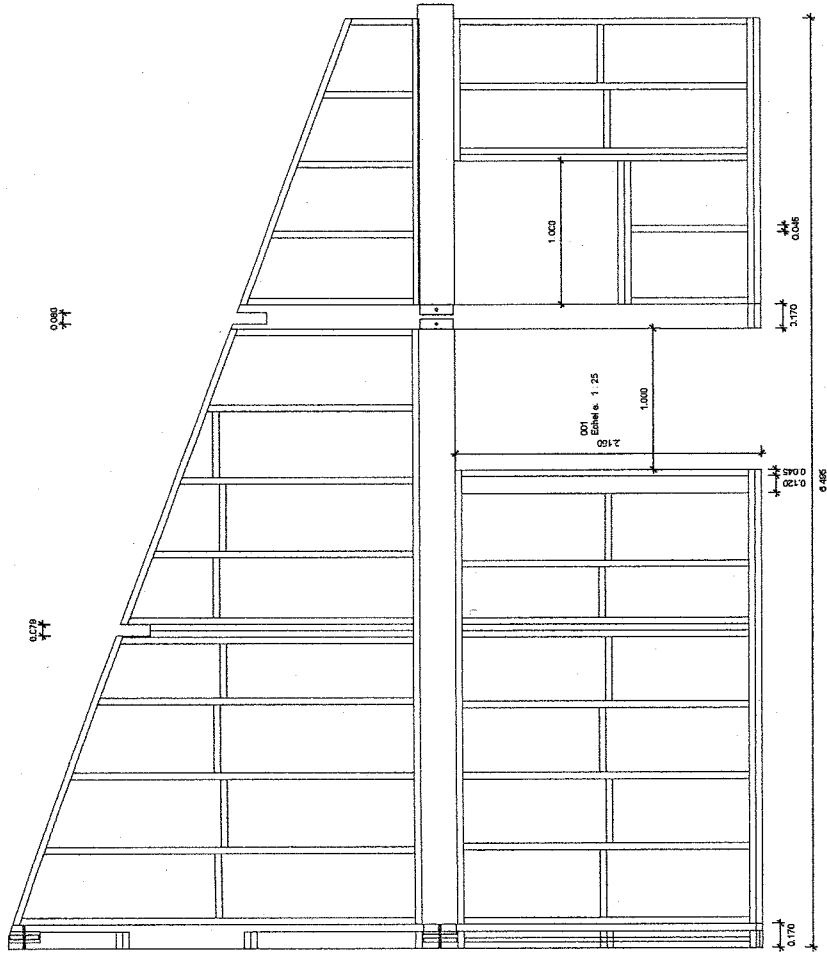
**EPREUVE E 1 :**

**ETUDE TECHNIQUE ET SCIENTIFIQUE D'UN OUVRAGE**

**SOUS EPREUVE B1 :**

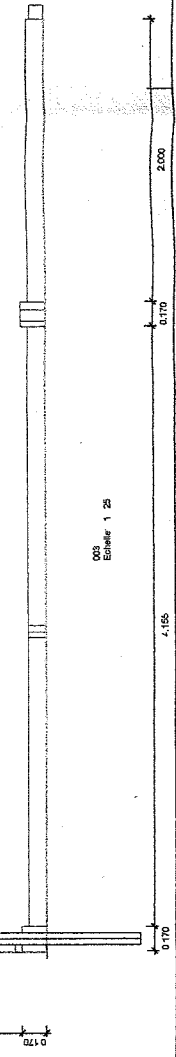
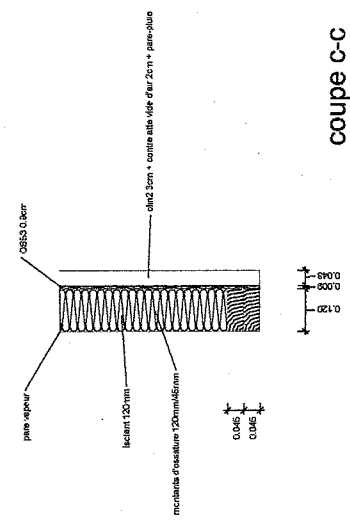
**REALISATION DES PLANS D' EXECUTION**

<b>SESSION 2007</b>	<b>BREVET PROFESSIONNEL DE CHARPENTIER</b>
<b>SUJET NATIONAL</b>	<i>Etude technique et scientifique d'un ouvrage</i>
Sous- Epreuve : B1	<i>Réalisation des plans d'exécution</i>
Durée	3 h 00
Coef.	2
	<b>Corrigé</b>
	Page : 1 / 1



**corrigé**

Pour toute conception,  
 plusieurs solutions sont acceptables.  
 Cette proposition ne saurait être  
 la seule à retenir et n'a d'autre prétention  
 que de faciliter le travail des correcteurs.



002  
 Echelle 1:25

Copyright © 2026 FormaV. Tous droits réservés.

Ce document a été élaboré par FormaV® avec le plus grand soin afin d'accompagner chaque apprenant vers la réussite de ses examens. Son contenu (textes, graphiques, méthodologies, tableaux, exercices, concepts, mises en forme) constitue une œuvre protégée par le droit d'auteur.

Toute copie, partage, reproduction, diffusion ou mise à disposition, même partielle, gratuite ou payante, est strictement interdite sans accord préalable et écrit de FormaV®, conformément aux articles L.111-1 et suivants du Code de la propriété intellectuelle. Dans une logique anti-plagiat, FormaV® se réserve le droit de vérifier toute utilisation illicite, y compris sur les plateformes en ligne ou sites tiers.

En utilisant ce document, vous vous engagez à respecter ces règles et à préserver l'intégrité du travail fourni. La consultation de ce document est strictement personnelle.

Merci de respecter le travail accompli afin de permettre la création continue de ressources pédagogiques fiables et accessibles.