



Ce document a été mis en ligne par l'organisme [FormaV](#)®

Toute reproduction, représentation ou diffusion, même partielle, sans autorisation préalable, est strictement interdite.

Pour en savoir plus sur nos formations disponibles, veuillez visiter :

[www.formav.co/explorer](http://www.formav.co/explorer)

**SUJET NATIONAL**

**BREVET PROFESSIONNEL**

**CHARPENTIER**

**SESSION 2007**

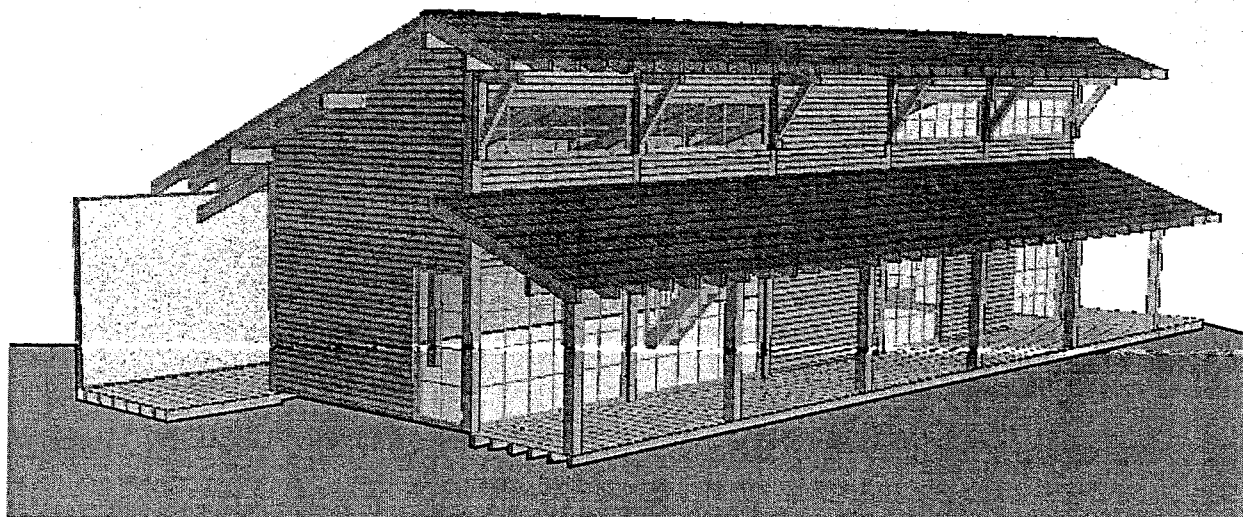
**EPREUVE E 1 :**

**ETUDE TECHNIQUE ET SCIENTIFIQUE D'UN OUVRAGE**

**SOUS EPREUVE B1 :**

**REALISATION DES PLANS D'EXECUTION**

# DOSSIER SUJET E1- B1 - U 12



## CONTENU

- Page 1 / 3      Page de garde  
Page 2 / 3      Sujet  
Page 3 / 3      Feuille à dessin format A3

sur 20 points

## CONSIGNES

- ❖ Les dossiers suivants, communs aux épreuves E1-A1 et E1- B1 sont à distribuer aux candidats et seront remis aux surveillants à la fin de la première épreuve.
- ❖ Dossiers à distribuer pour l'épreuve de E 1 – B 1
  - Le dossier technique
  - Le CCTP
  - Le dossier ressources
  - Le dossier « SUJET » ainsi que la feuille à dessin de format A2 seront insérés dans une copie de composition pour l'anonymat.

( L'ensemble des quatre documents sera agrafé par les surveillants à la fin de l'épreuve)

<b>SESSION 2007</b>	<b>BREVET PROFESSIONNEL DE CHARPENTIER</b>		
<b>SUJET NATIONAL</b>	<i>Etude technique et scientifique d'un ouvrage</i>		
Sous- Epreuve : B1	<i>Réalisation des plans d'exécution</i>	Durée	3 h 00
Coeff.	2	Page	: 1 <sup>b</sup> / 3
		<b>DOSSIER SUJET</b>	

## ON DONNE :

- Le dossier technique
- Le tableau des sections de bois (ci-dessous)
- Le cahier des clauses techniques et particulières

## ON DEMANDE :

1) : De concevoir et de dessiner sur format A2 le mur à ossature bois de la façade EST ainsi que le retour de la façade SUD jusqu'au premier poteau intermédiaire :

- 1°) Les élévations des deux façades à l'échelle 0.04 ou 1:25
- 2°) La vue de dessus des deux façades à l'échelle 0.04 ou 1:25
- 3°) la coupe verticale d'un mur en indiquant le nom des différents composants du mur et leurs épaisseurs à l'échelle 0.2 ou 1:5

2) : De réaliser un croquis coté à main levée sur format A3 en respectant les proportions, précisant le nom des différents composants et le type d'assemblage utilisé pour :

- 1°) La liaison entre le poteau d'angle et les deux façades
- 2°) La liaison basse entre les murs ossature bois et la dalle
- 3°) La liaison entre le mur mitoyen maçonné et la façade EST

## Epaisseurs et sections des différents composants du mur (en mm)

Poteaux	170	x 170
Montants	45	x 120
Lisses hautes et basses	45	x 120
Etrésillons	45	x 120
Lattage	20	x 40
Clins extérieurs traités classe 4	23	x 170
Panneaux OSB 3 de 9mm	2500	x 1250

## ON EXIGE :

- Sur format A2 :

/ 120 pts

La représentation complète des deux façades ainsi que la vue de dessus en faisant apparaître les ouvertures /40 pts

Le système constructif de celles-ci. / 40 pts

La cotation complète des élévations et de la vue de dessus. / 20 pts

La représentation cotée de la structure de la paroi avec tous ses composants. / 20 pts

Sur format A3 :

/ 80 pts

Un croquis proportionné de la liaison du poteau d'angle avec les façades, le respect des sections, une conception cohérente et une cotation précise. /40 pts

Un croquis proportionné de la liaison basse sur la dalle, le respect des sections, une conception cohérente et une cotation précise. / 20 pts

Un croquis proportionné de la liaison entre le mur mitoyen et la façade EST, le respect des sections, une conception cohérente et une cotation précise. / 20 pts

<b>SESSION 2007</b>		<b>BREVET PROFESSIONNEL DE CHARPENTIER</b>	
SUJET NATIONAL		<i>Etude technique et scientifique d'un ouvrage</i>	
Sous- Epreuve : B1		Réalisation des plans d'exécution	Durée 3 h 00
Coeff.	2	<b>DOSSIER SUJET</b>	Page : 2/ 3

<b>SESSION 2007</b>	<b>BREVET PROFESSIONNEL DE CHARPENTIER</b>		
SUJET NATIONAL	Etude technique et scientifique d'un ouvrage		
Sous-Epreuve : B1	Réalisation des plans d'exécution		Durée 3 h 00
Coeff. 2	<b>DOSSIER SUJET</b>		Page : 3 / 3

Copyright © 2026 FormaV. Tous droits réservés.

Ce document a été élaboré par FormaV® avec le plus grand soin afin d'accompagner chaque apprenant vers la réussite de ses examens. Son contenu (textes, graphiques, méthodologies, tableaux, exercices, concepts, mises en forme) constitue une œuvre protégée par le droit d'auteur.

Toute copie, partage, reproduction, diffusion ou mise à disposition, même partielle, gratuite ou payante, est strictement interdite sans accord préalable et écrit de FormaV®, conformément aux articles L.111-1 et suivants du Code de la propriété intellectuelle. Dans une logique anti-plagiat, FormaV® se réserve le droit de vérifier toute utilisation illicite, y compris sur les plateformes en ligne ou sites tiers.

En utilisant ce document, vous vous engagez à respecter ces règles et à préserver l'intégrité du travail fourni. La consultation de ce document est strictement personnelle.

Merci de respecter le travail accompli afin de permettre la création continue de ressources pédagogiques fiables et accessibles.