



Ce document a été mis en ligne par l'organisme [FormaV](#)®

Toute reproduction, représentation ou diffusion, même partielle, sans autorisation préalable, est strictement interdite.

Pour en savoir plus sur nos formations disponibles, veuillez visiter :

[www.formav.co/explorer](http://www.formav.co/explorer)

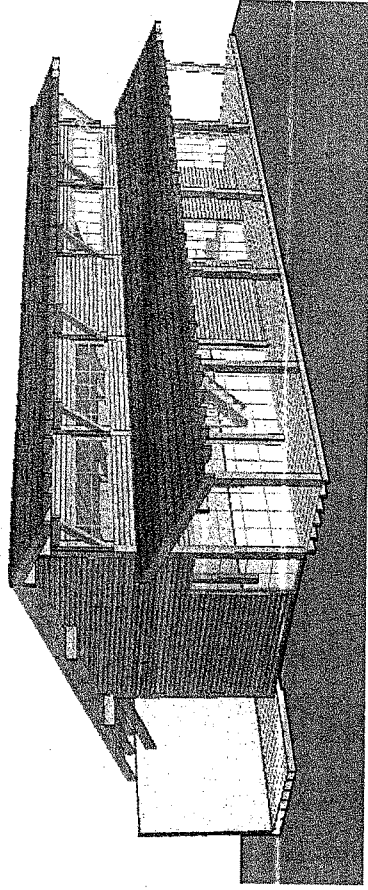
**SUJET NATIONAL**

**DOSSIER TECHNIQUE E.1- A.1 & B.1**

# BREVET PROFESSIONNEL

# CHARPENTIER

SESSION 2007



## CONTENU

Page 1 / 9	Page de garde
Page 2 / 9	Plan de masse
Page 3 / 9	Façades Est et Ouest
Page 4 / 9	Façades Nord et Sud
Page 5 / 9	Plan du rez de chaussée
Page 6 / 9	Plan du rez de chaussée avec position des coupes
Page 7 / 9	Plan de l'étage
Page 8 / 9	Coupe A-A
Page 9 / 9	Coupe B-B

## CONSIGNES

Ce dossier technique est **COMMUN** aux épreuves E.1 – A.1 & B.1

Il doit comporter le numéro du candidat pour être redistribué lors de la seconde épreuve par les surveillants.

### EPREUVE E 1 :

#### **ETUDE TECHNIQUE ET SCIENTIFIQUE D'UN OUVRAGE**

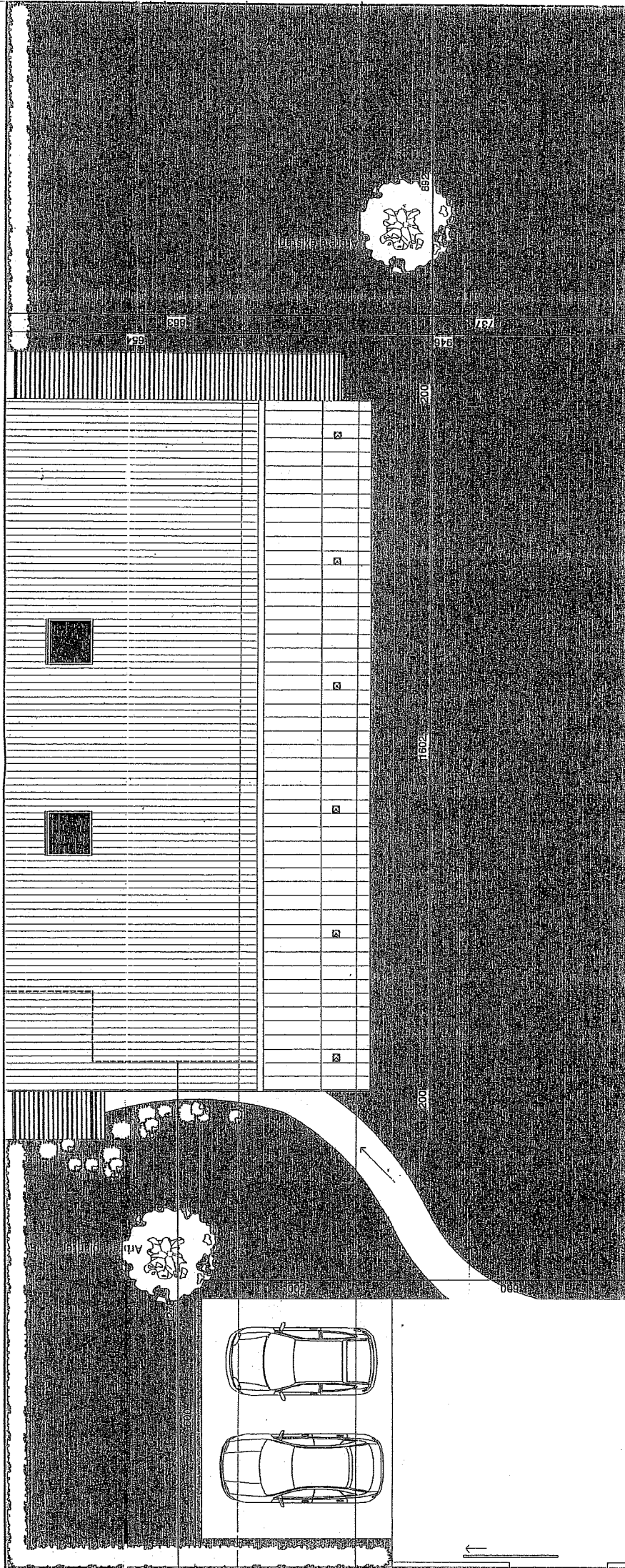
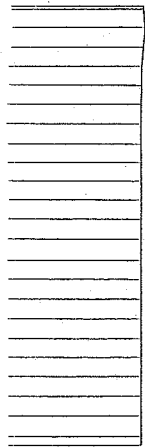
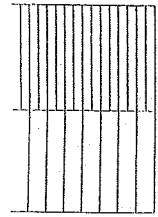
### SOUS EPREUVES A.1 & B.1:

#### **RECHERCHE DE SOLUTIONS TECHNOLOGIQUES**

#### **REALISATION DES PLANS D'EXECUTION**

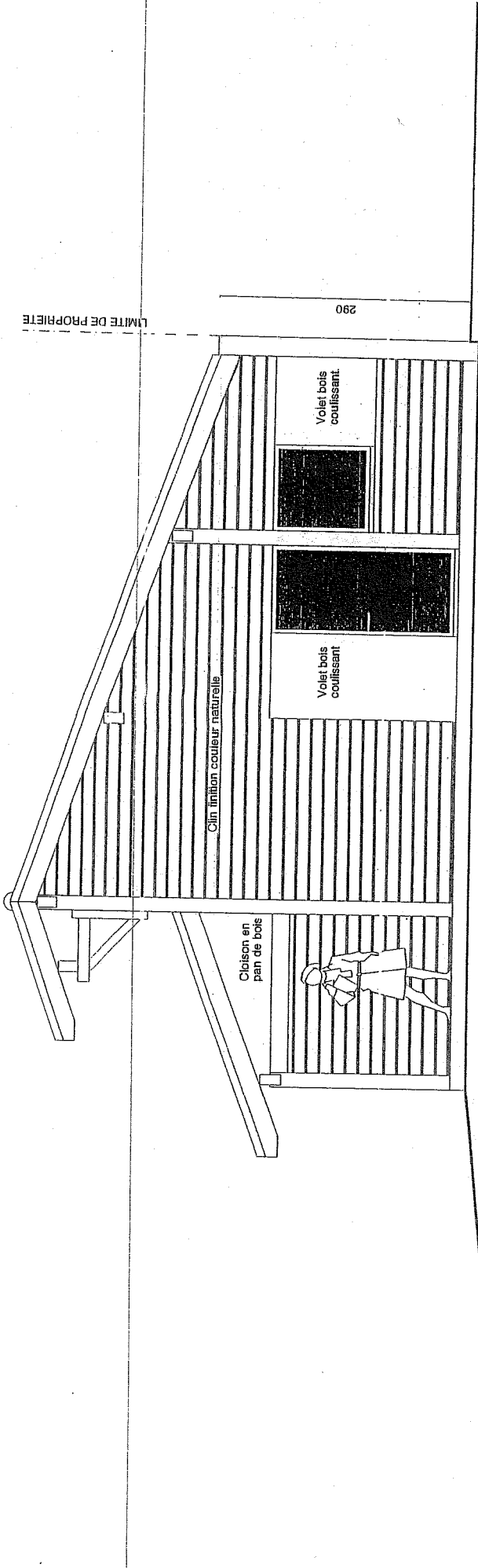
**N° du CANDIDAT :**  
.....

<b>SESSION 2007</b>	<b>BREVET PROFESSIONNEL DE CHARPENTIER</b>
<b>SUJET NATIONAL</b>	<i>Epreuve E1 : Etude technique et scientifique d'un ouvrage</i>
Sous- Epreuves : A1&B1	Plans d'architecte
Coef. 2	Durée
	Page 1 / 9
	<b>DOSSIER TECHNIQUE</b>



SESSION 2007	BREVET PROFESSIONNEL DE CHARPENTIER	Page	2/9
Sujet National	MINISTERE DE L'EDUCATION NATIONALE		
Epreuves A1 et B1	DOSSIER TECHNIQUE		

LIMITE DE PROPRIETE



FACADE OUEST

290

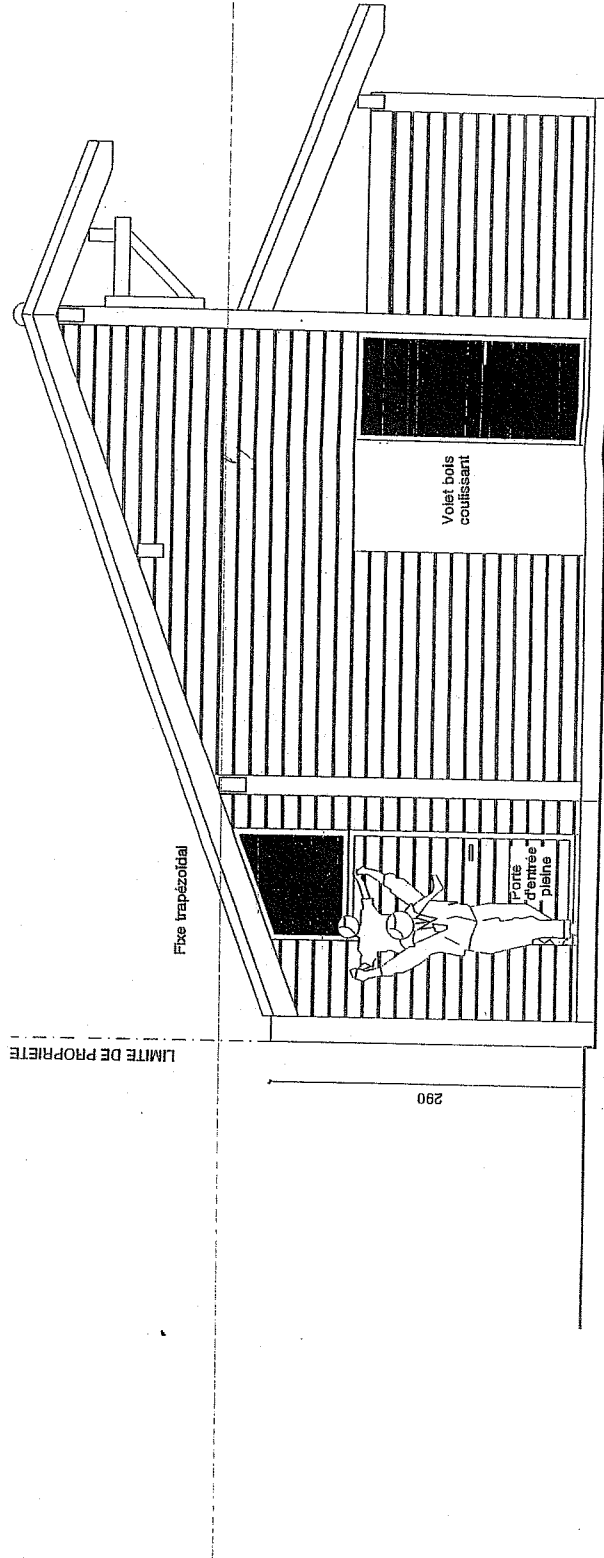
Volet bois coulissant.

Volet bois coulissant.

Coin finition couleur naturelle

Closison en pan de bois

LIMITE DE PROPRIETE



FACADE EST

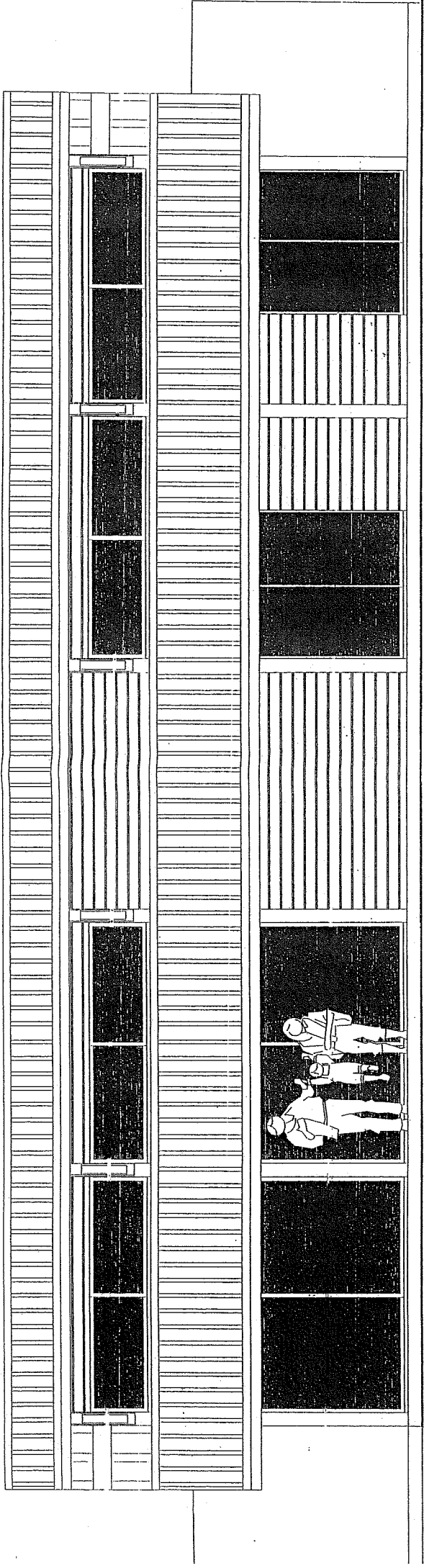
290

Volet bois coulissant.

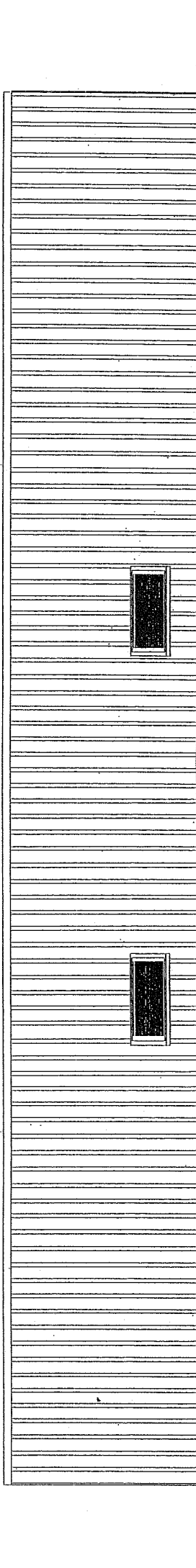
PORTE d'entrée pleine

SESSION 2007	BREVET PROFESSIONNEL DE CHARPENTIER	
Sujet National	MINISTERE DE L'EDUCATION NATIONALE	
Epreuves A1 et B1	Page	3/9

FACADE SUD



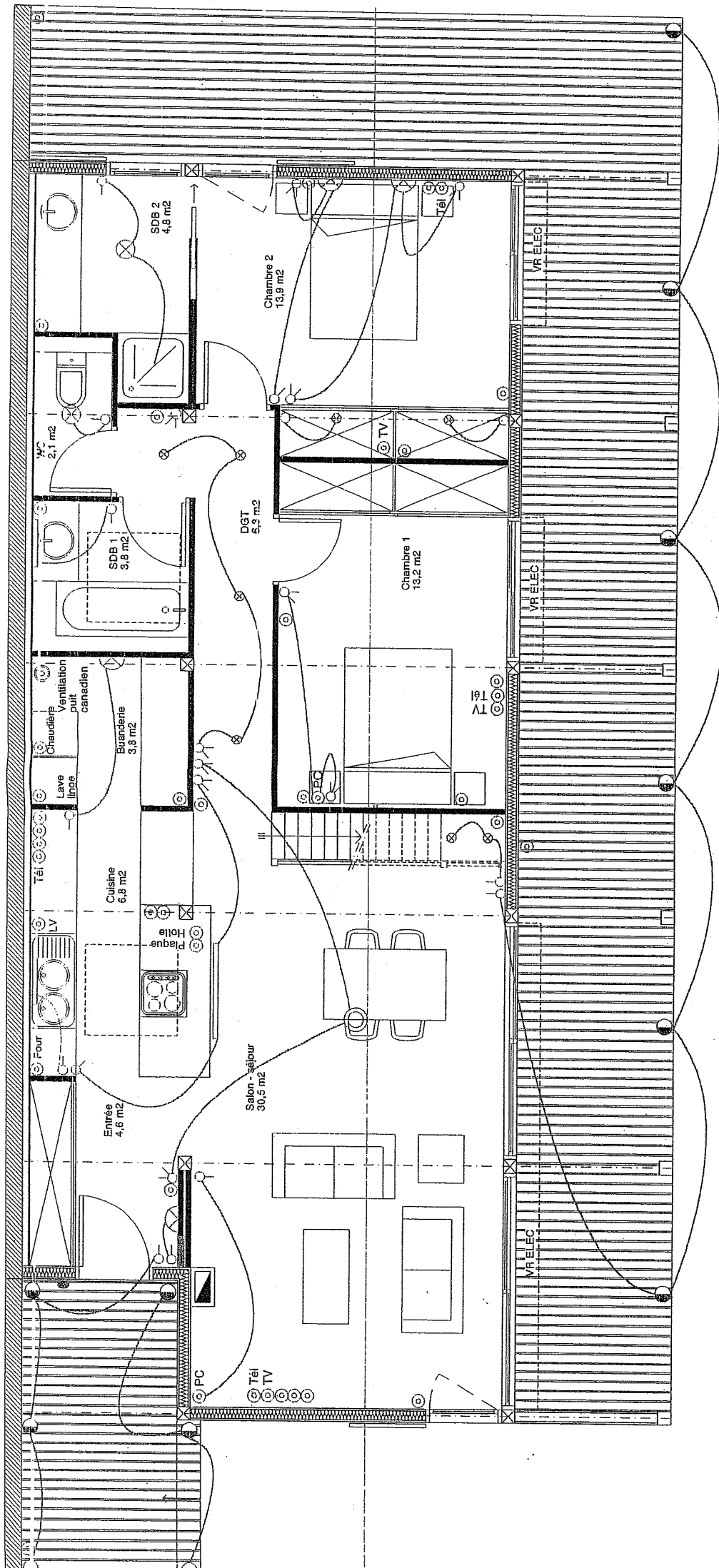
Mur mitoyen maçonné



290

SESSION 2007	BREVET PROFESSIONNEL DE CHARPENTIER
Sujet National	MINISTERE DE L'EDUCATION NATIONALE
Epreuves A1 et B1	DOSSIER TECHNIQUE
	Page 4/9

LIMITÉ DE PROPRIÉTÉ

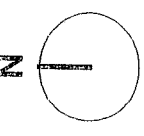
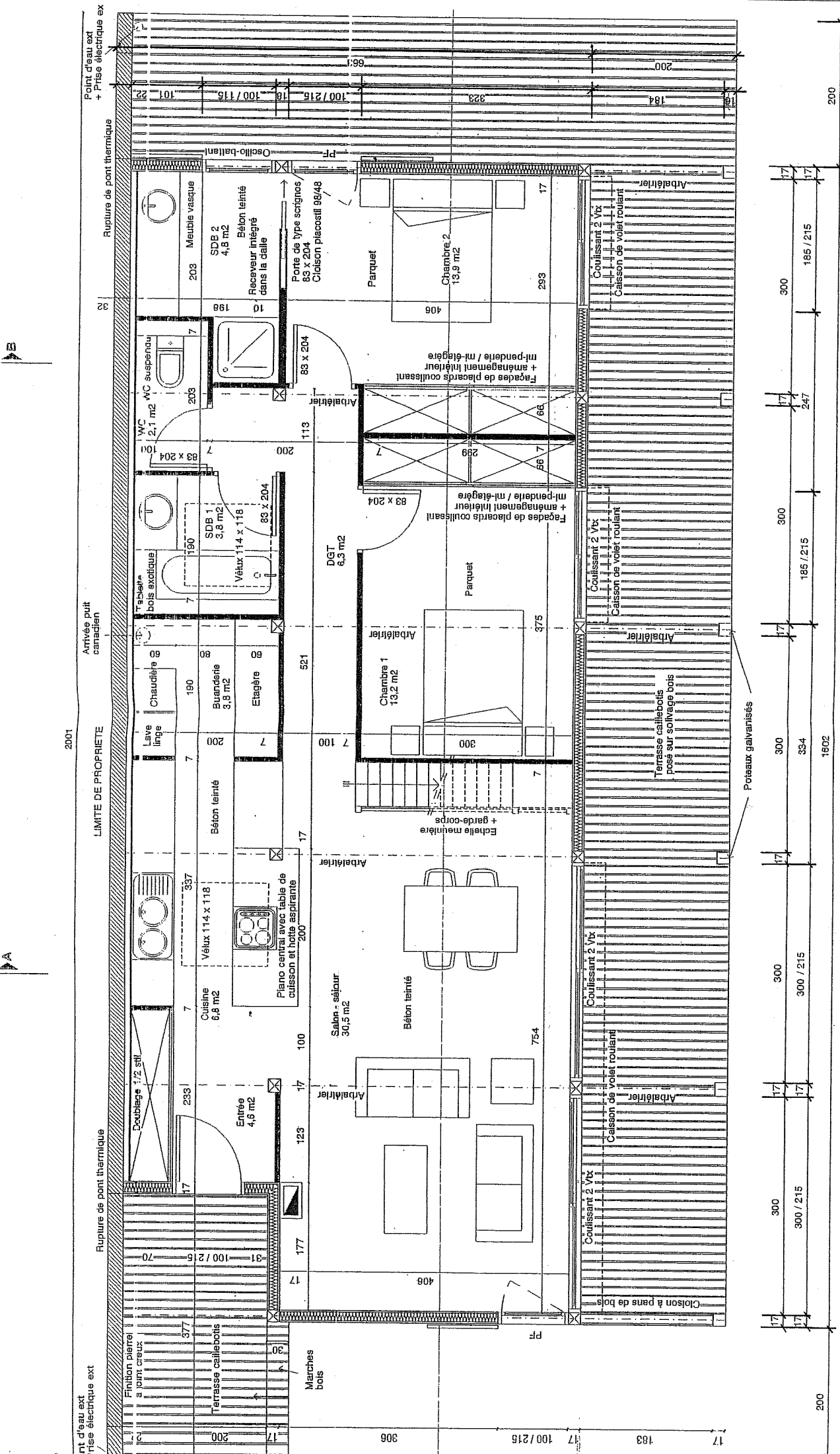


Rez de chaussée  
Echelle : 1 / 50

- SUSPENSION
- ⊗ PLAFONNIER
- △ APPLIQUE
- FLUO
- SUSPENSION
- ⊗ TBT
- SPOT EN SOL
- Téi ⊙ PRISE TELEPHONE
- TV ⊙ PRISE TELEVISION
- PC ⊙ PRISE COMMANDEE
- ⊙ PRISE 16 A-T
- SIMPLE ALLUMAGE
- ⚡ VA ET VIENT
- SONNETTE



SESSION 2007	BREVET PROFESSIONNEL DE CHARPENTIER
Sujet National	MINISTRE DE L'EDUCATION NATIONALE
Epreuves A1 et B1	DOSSIER TECHNIQUE
	Page 5/9



A

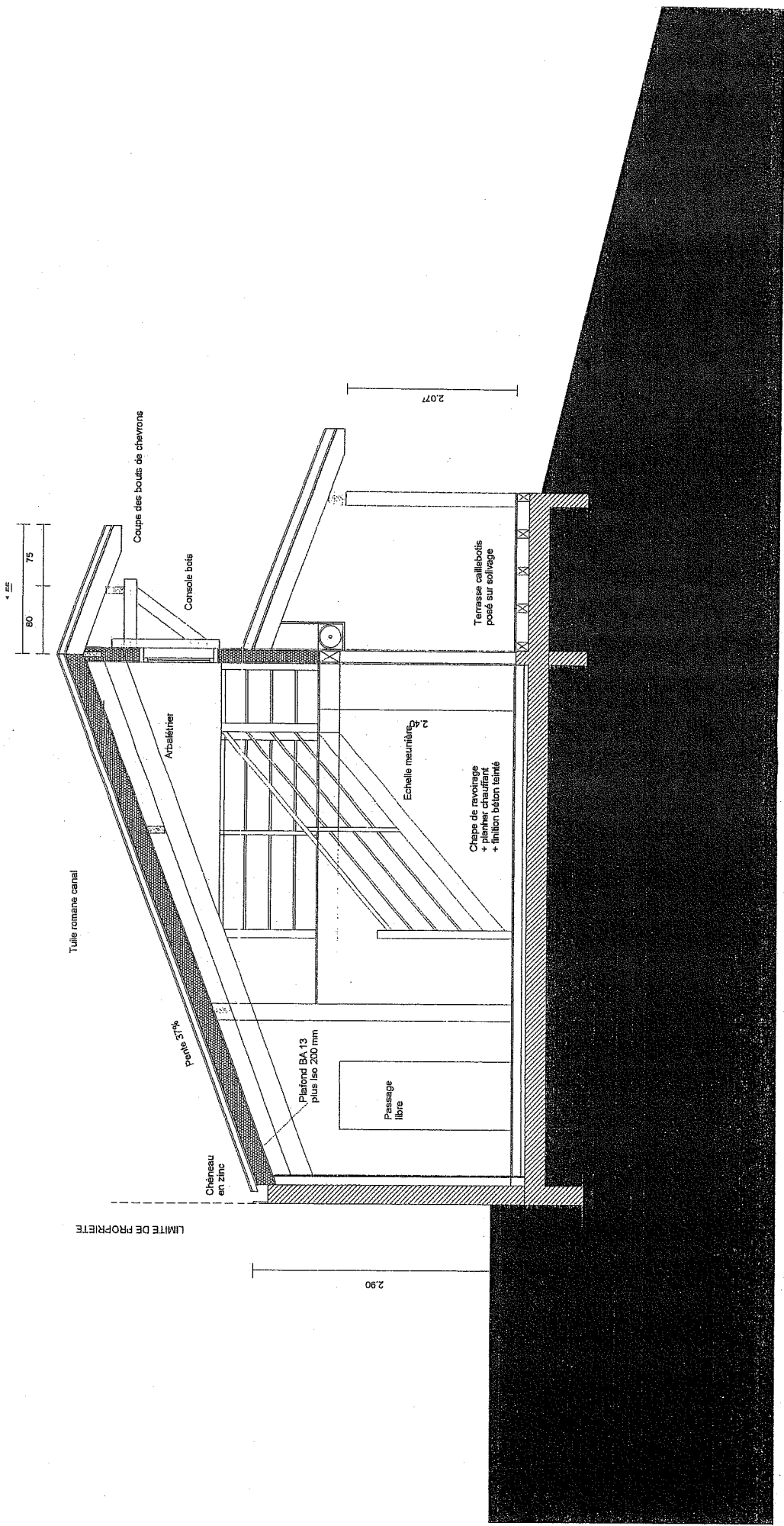
B

- ISOLATION
- Plis de laine minérale : oursis de cellulose, laine de bois, plumes, liège
  - Cloisons et portes : meilleure isolation acoustique (chambres, toilettes, SDB)
- CHAUFFAGE
- Cheminée
  - Chauffage au sol (fluide caloporteur) voir chaudière gaz à condensation + chauffe eau solaire
  - VMC
  - Prévoir puits canadien.

Rez de chaussée  
Echelle : 1 / 50

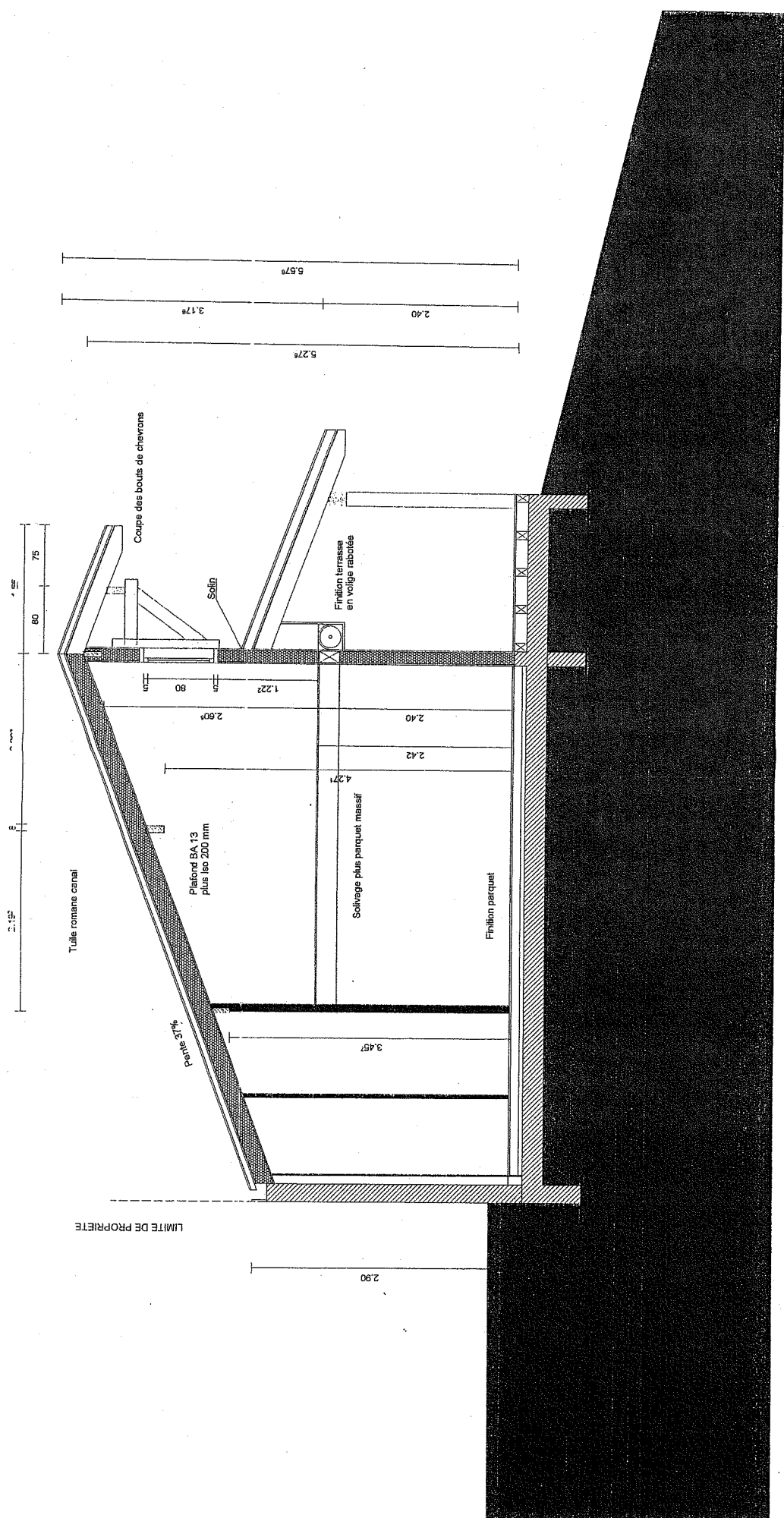
SESSION 2007	BREVET PROFESSIONNEL DE CHARPENTIER
Sujet National	MINISTÈRE DE L'ÉDUCATION NATIONALE
Epreuves A1 et B1	DOSSIER TECHNIQUE
	Page 6/9





COUPE A - A  
Echelle 1/50

SESSION 2007	BREVET PROFESSIONNEL DE CHARPENTIER
Sujet National	MINISTERE DE L'EDUCATION NATIONALE
Epreuves A1 et B1	DOSSIER TECHNIQUE
	Page 8/9



COUPE B-B  
Echelle 1/50

SESSION 2007	BREVET PROFESSIONNEL DE CHARPENTIER	Page	9/9
Sujet National	MINISTÈRE DE L'ÉDUCATION NATIONALE		
Epreuves AI et BI	DOSSIER TECHNIQUE		

Copyright © 2026 FormaV. Tous droits réservés.

Ce document a été élaboré par FormaV® avec le plus grand soin afin d'accompagner chaque apprenant vers la réussite de ses examens. Son contenu (textes, graphiques, méthodologies, tableaux, exercices, concepts, mises en forme) constitue une œuvre protégée par le droit d'auteur.

Toute copie, partage, reproduction, diffusion ou mise à disposition, même partielle, gratuite ou payante, est strictement interdite sans accord préalable et écrit de FormaV®, conformément aux articles L.111-1 et suivants du Code de la propriété intellectuelle. Dans une logique anti-plagiat, FormaV® se réserve le droit de vérifier toute utilisation illicite, y compris sur les plateformes en ligne ou sites tiers.

En utilisant ce document, vous vous engagez à respecter ces règles et à préserver l'intégrité du travail fourni. La consultation de ce document est strictement personnelle.

Merci de respecter le travail accompli afin de permettre la création continue de ressources pédagogiques fiables et accessibles.