



Ce document a été mis en ligne par l'organisme [FormaV](#)®

Toute reproduction, représentation ou diffusion, même partielle, sans autorisation préalable, est strictement interdite.

Pour en savoir plus sur nos formations disponibles, veuillez visiter :

www.formav.co/explorer

SUJET NATIONAL

BREVET PROFESSIONNEL

CHARPENTIER

SESSION 2008

EPREUVE E 1 :

ETUDE TECHNIQUE ET SCIENTIFIQUE D'UN OUVRAGE

SOUS EPREUVE B1 :

REALISATION DES PLANS D'EXECUTION

DOSSIER CORRIGE E1- B1

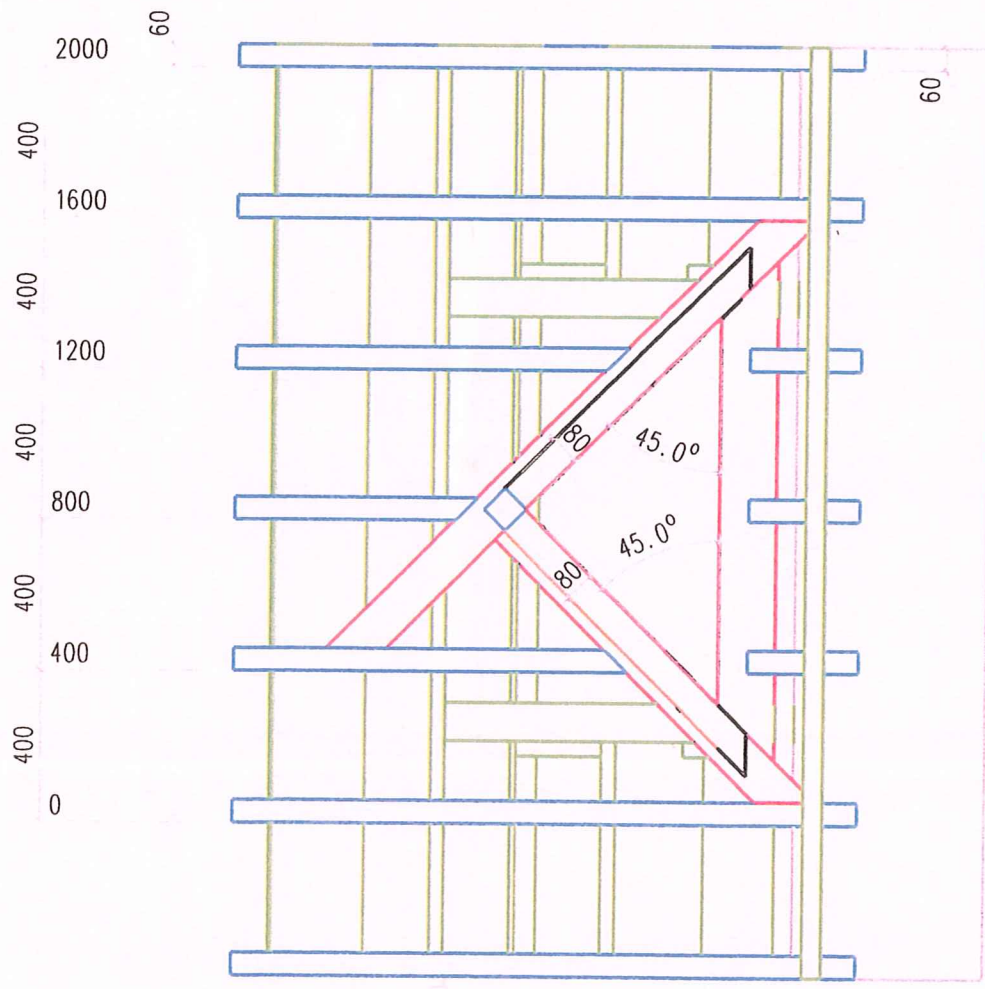
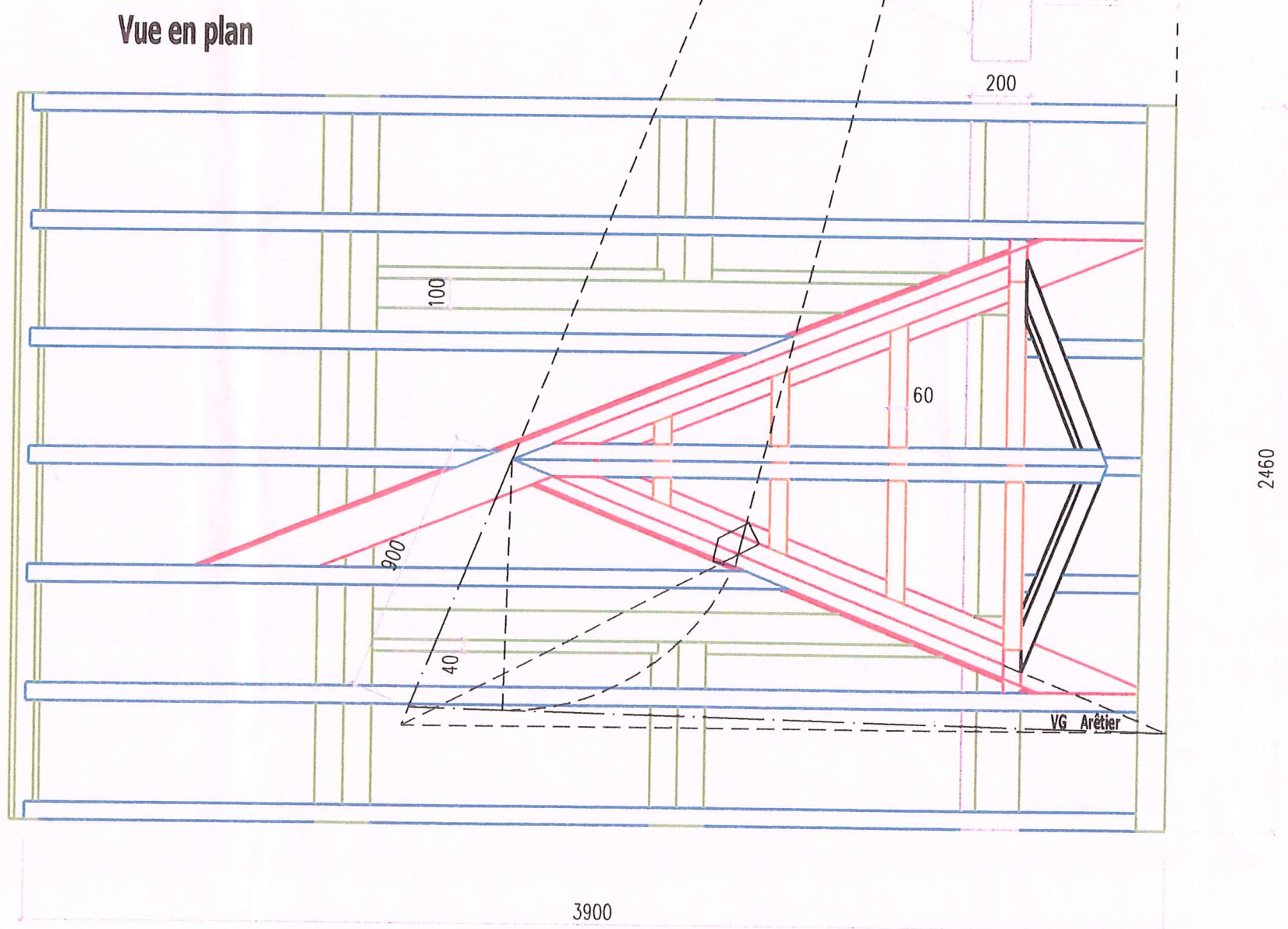
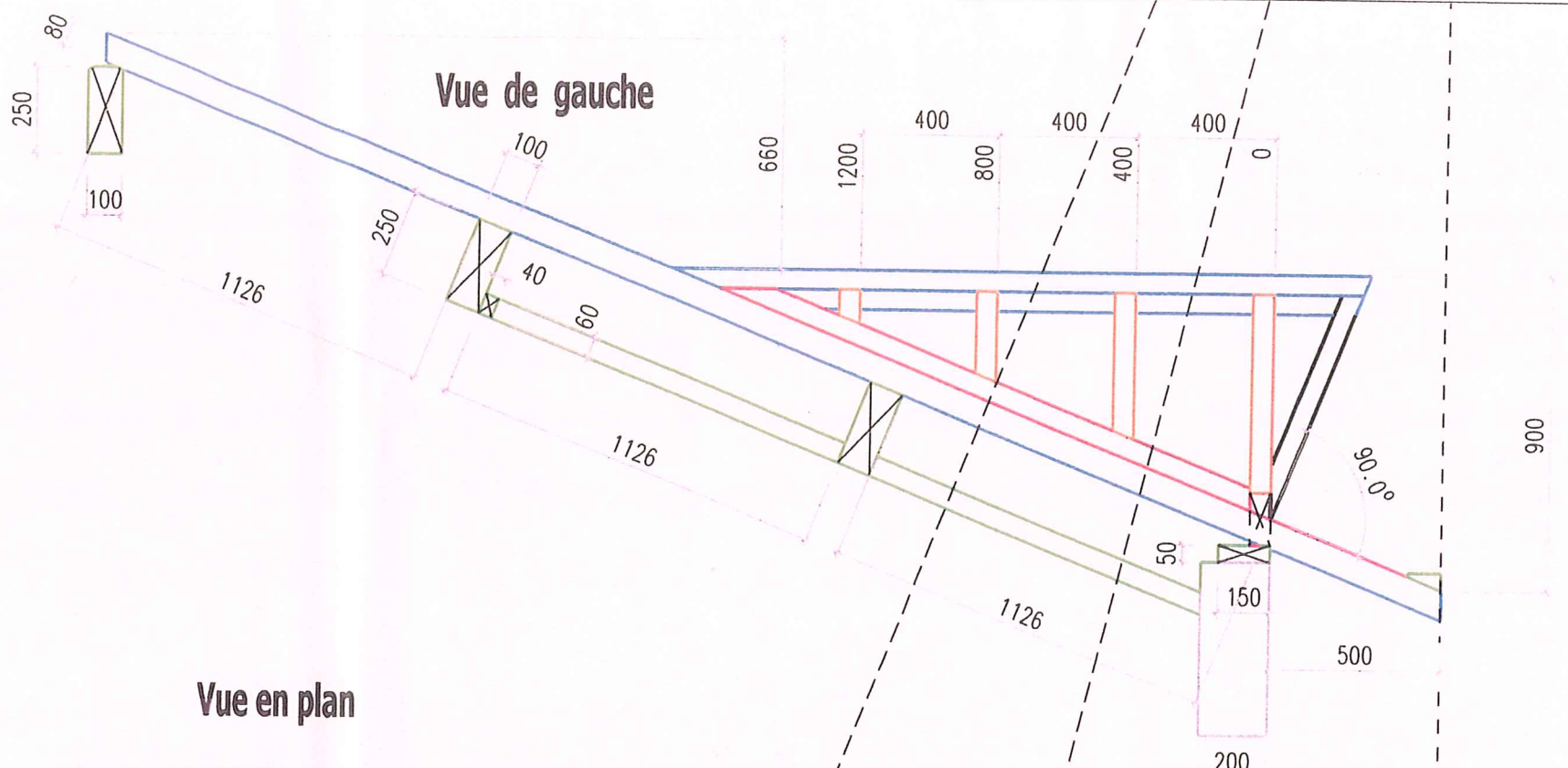
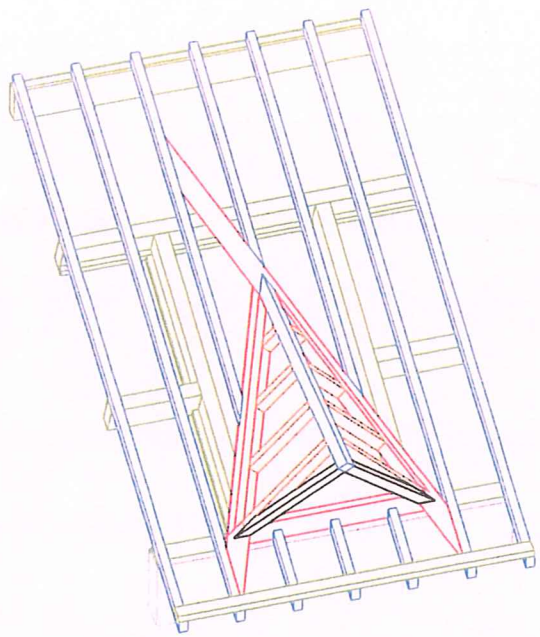
CONTENU

Page 1 / 3 Page de garde
Page 2 / 3 Corrigé
Page 3 / 3 Barème

CONSIGNES

- ❖ Les dossiers suivants sont à distribuer aux candidats et seront remis aux surveillants à la fin de l'épreuve.
 - Le dossier technique
 - La feuille à dessin format A0, sera inséré dans une copie de composition pour anonymat.

SESSION 2008		BREVET PROFESSIONNEL DE CHARPENTIER	
SUJET NATIONAL		Etude technique et scientifique d'un ouvrage	
Epreuve	E1 - B1	Réalisation des plans d'exécution	Durée 3 h 00
Coeff.	2	DOSSIER CORRIGE	Page : 1 / 3



SESSION 2008		BREVET PROFESSIONNEL DE CHARPENTIER	
SUJET NATIONAL		Etude technique et scientifique d'un ouvrage	
Epreuve	E1 - B1	Réalisation des plans d'exécution	Durée 3 h 00
Coeff.	2	DOSSIER CORRIGE	Page : 2 / 3

ON EXIGE :

- Une représentation complète des éléments de structure en respectant le descriptif du sujet, ainsi que la cotation nécessaire à la réalisation sur :
 - L'élévation du grand comble / 25
 - La vue de face / 20
 - La vue en plan partielle du grand comble avec son outeau. / 35

- Les coupes des chevrons de rive et noulets / 40
seront gérées par rembarrement, sur leur herse. (herse avec coupes)

- La représentation des autres coupes indispensables / 20
à la réalisation complète du outeau.

- Le pas au sol et la vue par bout d'un chevron de rive et d'un noulet. / 30

- De répartir les chevrons et empanons du grand comble et du outeau. / 10
(répartition à l'initiative du candidat)

- Un graphisme de qualité, au crayon à papier, / 20
en respectant les conventions de représentation du dessin technique.
Une présentation agréable du document.

Nota bënë : Les stylos bille, feutres, et instruments à encre sont interdits.

TOTAL / 200 _____

SESSION 2008		BREVET PROFESSIONNEL DE CHARPENTIER		
SUJET NATIONAL		Etude technique et scientifique d'un ouvrage		
Epreuve	E1 – B1	Réalisation des plans d'exécution	Durée	3 h 00
Coeff.	2	DOSSIER CORRIGE	Page	: 3 / 3

Copyright © 2026 FormaV. Tous droits réservés.

Ce document a été élaboré par FormaV® avec le plus grand soin afin d'accompagner chaque apprenant vers la réussite de ses examens. Son contenu (textes, graphiques, méthodologies, tableaux, exercices, concepts, mises en forme) constitue une œuvre protégée par le droit d'auteur.

Toute copie, partage, reproduction, diffusion ou mise à disposition, même partielle, gratuite ou payante, est strictement interdite sans accord préalable et écrit de FormaV®, conformément aux articles L.111-1 et suivants du Code de la propriété intellectuelle. Dans une logique anti-plagiat, FormaV® se réserve le droit de vérifier toute utilisation illicite, y compris sur les plateformes en ligne ou sites tiers.

En utilisant ce document, vous vous engagez à respecter ces règles et à préserver l'intégrité du travail fourni. La consultation de ce document est strictement personnelle.

Merci de respecter le travail accompli afin de permettre la création continue de ressources pédagogiques fiables et accessibles.