



Ce document a été mis en ligne par l'organisme [FormaV](#)®

Toute reproduction, représentation ou diffusion, même partielle, sans autorisation préalable, est strictement interdite.

Pour en savoir plus sur nos formations disponibles, veuillez visiter :

www.formav.co/explorer



SERVICES CULTURE ÉDITIONS
RESSOURCES POUR
L'ÉDUCATION NATIONALE

Ce document a été numérisé par le CRDP de Rennes

**pour la
Base Nationale des Sujets d'Examens de l'enseignement
professionnel**

Ce fichier numérique ne peut être reproduit, représenté, adapté ou traduit sans autorisation.

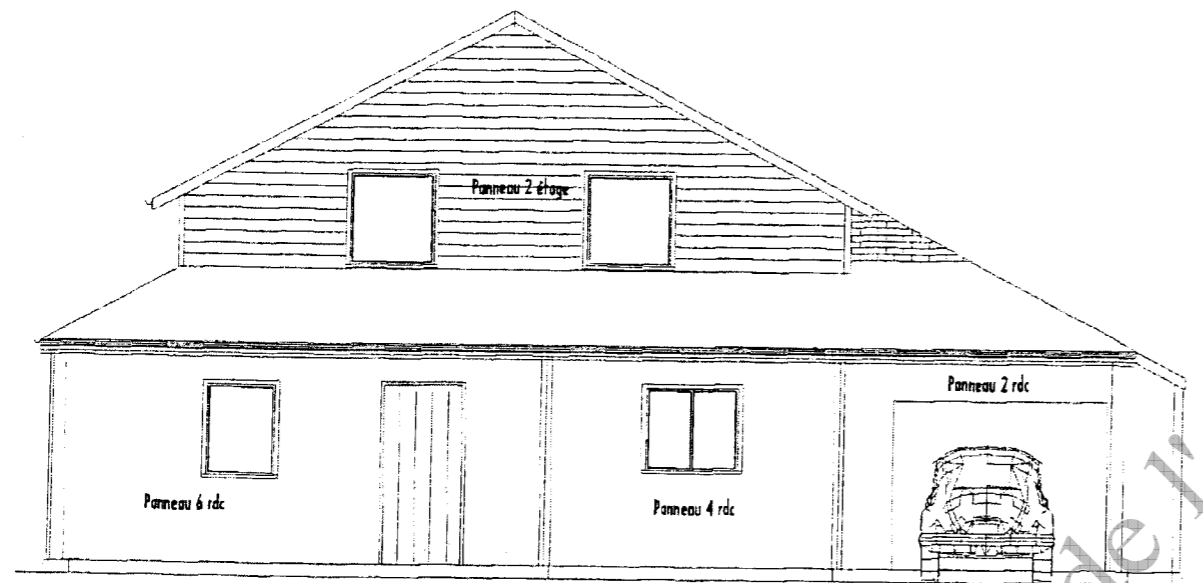
CORRIGE

Ces éléments de correction n'ont qu'une valeur indicative. Ils ne peuvent en aucun cas engager la responsabilité des autorités académiques, chaque jury est souverain.

BREVET PROFESSIONNEL

CHARPENTIER

SESSION 2009



ETUDE D'UNE HABITATION A OSSATURE BOIS

E1 : Etude technique et scientifique d'un ouvrage

B1 : Réalisation des plans d'exécution

DOSSIER CORRIGE

SOMMAIRE

Pages Fiches Contrats	Thèmes / Savoir-Faire & Savoir-Technologique Associé	Barèmes
Page 1 / 3	SOMMAIRE / PAGE DE GARDE	
Page 2 / 3	DESCRIPTION DU TRAVAIL DEMANDE C1 - 1 / C1 - 2 / C2 - 1 / C2 - 3 / S1 / S2 / S4	... / 200
Page 3 / 3	PLAN DU CORRIGE - PANNEAU 2 ETAGE	

NOTE sur ... / 20

« REALISATION DU PANNEAU 2 DE L'ETAGE »

Façade NORD

CONSIGNES

LES DOSSIERS SUIVANTS SONT A DISTRIBUER AUX CANDIDATS ET SERONT REMIS AUX SURVEILLANTS A LA FIN DE L'EPREUVE.

- LE DOSSIER TECHNIQUE
- LA FEUILLE A DESSIN A2 SERA INSEREE DANS UNE COPIE DE COMPOSITION POUR ANONYMAT.

CODE EPREUVE : XXXXXX		EXAMEN : BREVET PROFESSIONNEL	SPECIALITE : CHARPENTIER
SESSION 2009	DOSSIER CORRIGE	EPREUVE : E1 - Etude technique et scientifique d'un ouvrage SOUS - EPREUVE : B1 - Réalisation des plans d'exécution	Calculatrice autorisée : OUI
Durée : 3 h 00		Coefficient : 2	Unité U12 Sujet n° 391-EG09 Page : 1 / 3

DESCRIPTION DU TRAVAIL A REALISER

1. DESSINEZ LE PANNEAU 2 [ETAGE FACADE NORD]

Stylos, feutres et instruments à encre interdits.

- A l'échelle 1/20 sur format A2 horizontal.
- La vue de face avec : La partie inférieure d'une hauteur de 2.50 m.
La partie supérieure complémentaire.
- La coupe horizontale sous la vue de face.

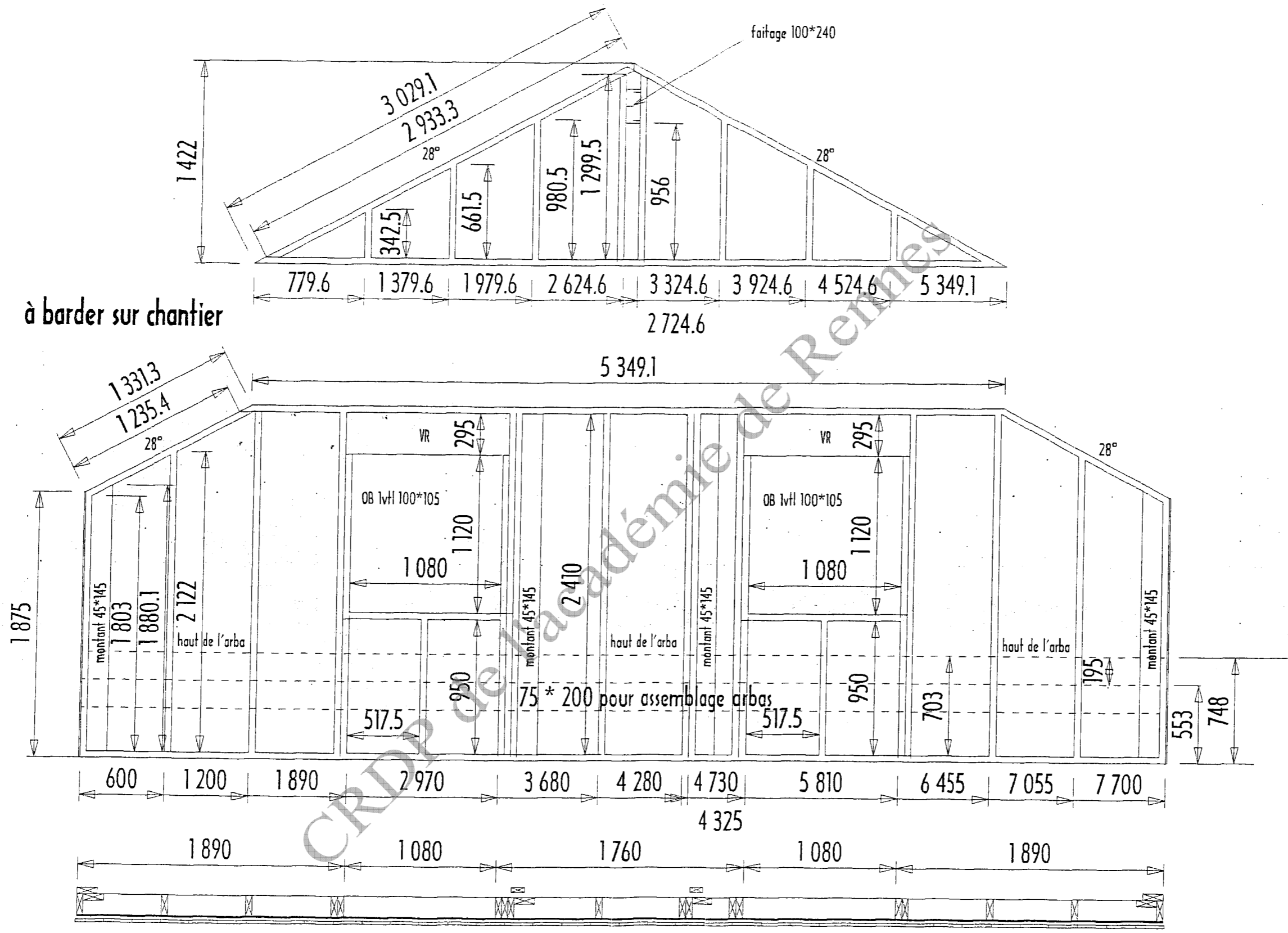
2. COTEZ TOUS LES ELEMENTS

La cotation doit permettre : La taille de tous les éléments composant la paroi.
Le montage de cette paroi.

BAREME DE NOTATION

	ON DEMANDE	ON DONNE
Mise en page EN PARTIE HAUTE	<ul style="list-style-type: none"> ➤ La vue de face extérieure de la partie supérieure triangulaire du « panneau 2 étage » avec tous les éléments. ➤ Les coupes des pièces seront clairement définies. ➤ La cotation précise en mm : <ul style="list-style-type: none"> ○ Des implantations extérieures. ○ De l'implantation de tous les montants par cotes cumulées. ○ De la longueur exacte de tous les éléments avec coupes en + ou -. 	<ul style="list-style-type: none"> - Le dossier Technique, le CCTP : - Faîtage section 100 * 240 mm à + 6,42. - Le dessus de la lisse rampante est au lattis. - L'implantation des montants se fait en symétrie de l'axe. - Entraxe des montants 600 mm.
Mise en page : la partie inférieure sera à 10 cm sous la partie supérieure	<ul style="list-style-type: none"> ➤ La vue de face extérieure de la partie supérieure triangulaire du « panneau 2 étage » avec tous les éléments. ➤ Les coupes des pièces seront clairement définies. ➤ La cotation précise en mm : <ul style="list-style-type: none"> ○ Des implantations extérieures. ○ De l'implantation de tous les montants par cotes cumulées. ○ De la longueur exacte de tous les éléments avec coupes en + ou -. ○ La position des ouvertures. 	<ul style="list-style-type: none"> - Le dossier Technique, le CCTP - L'implantation des montants se fait en symétrie de l'axe. - Entraxe des montants 600 mm. - Le dessous de la lisse basse est à + 2,59 m. - La hauteur de la partie inférieure est de 2500 mm. - La réservation des ouvertures des menuiseries est de 1080 * 1410 mm sous la lisse haute.
Mise en page : sous la vue de face.	<ul style="list-style-type: none"> ➤ La coupe horizontale du panneau en vue de dessus. ➤ Le départ des parois de retour et des cloisons intérieures. ➤ Une conception claire des liaisons proposées. ➤ De représenter les panneaux du voile travaillant. ➤ La cotation précise en mm : <ul style="list-style-type: none"> ○ Des cloisons. ○ Des panneaux 	<ul style="list-style-type: none"> - Epaisseur totale des cloisons 110 mm. Dont 90 mm de structure.

	ON EXIGE	NOTES
EN PARTIE HAUTE	<ul style="list-style-type: none"> ➤ Un dessin à l'échelle 1 : 20. ➤ Le respect de la pente. ➤ La vue de face. ➤ L'entraxe des montants par symétrie. ➤ La position du faitage. ➤ La cotation précise de tous les éléments. ➤ Une qualité graphique et la clarté du document. 	<p>... / 20</p> <p>... / 5</p> <p>... / 30</p> <p>... / 5</p>
TOTAL		... / 60
EN PARTIE MEDIANE	<ul style="list-style-type: none"> ➤ Un dessin à l'échelle 1 : 20. ➤ Le respect de la pente. ➤ La vue de face. ➤ L'entraxe des montants par symétrie. ➤ L'implantation des ouvertures. ➤ Le respect des règles de conception. ➤ La cotation précise de tous les éléments et les cotes hors tout. ➤ La cotation des ouvertures. ➤ Une qualité graphique et la clarté du document. 	<p>... / 50</p> <p>... / 65</p> <p>... / 5</p>
TOTAL		... / 120
EN PARTIE BASSE	<ul style="list-style-type: none"> ➤ Une coupe horizontale à l'échelle 1 : 20. ➤ La position exacte des éléments de retour. ➤ Une conception cohérente des liaisons. ➤ La cotation précise des cloisons. ➤ La cotation des panneaux du voile travaillant. ➤ Une qualité graphique et la clarté du document. 	<p>... / 10</p> <p>... / 5</p> <p>... / 5</p>
TOTAL		... / 20



Panneau 2 étage

Copyright © 2026 FormaV. Tous droits réservés.

Ce document a été élaboré par FormaV® avec le plus grand soin afin d'accompagner chaque apprenant vers la réussite de ses examens. Son contenu (textes, graphiques, méthodologies, tableaux, exercices, concepts, mises en forme) constitue une œuvre protégée par le droit d'auteur.

Toute copie, partage, reproduction, diffusion ou mise à disposition, même partielle, gratuite ou payante, est strictement interdite sans accord préalable et écrit de FormaV®, conformément aux articles L.111-1 et suivants du Code de la propriété intellectuelle. Dans une logique anti-plagiat, FormaV® se réserve le droit de vérifier toute utilisation illicite, y compris sur les plateformes en ligne ou sites tiers.

En utilisant ce document, vous vous engagez à respecter ces règles et à préserver l'intégrité du travail fourni. La consultation de ce document est strictement personnelle.

Merci de respecter le travail accompli afin de permettre la création continue de ressources pédagogiques fiables et accessibles.