

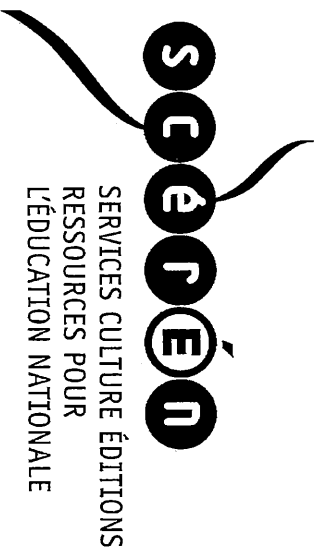


Ce document a été mis en ligne par l'organisme [FormaV](#)®

Toute reproduction, représentation ou diffusion, même partielle, sans autorisation préalable, est strictement interdite.

Pour en savoir plus sur nos formations disponibles, veuillez visiter :

[www.formav.co/explorer](http://www.formav.co/explorer)



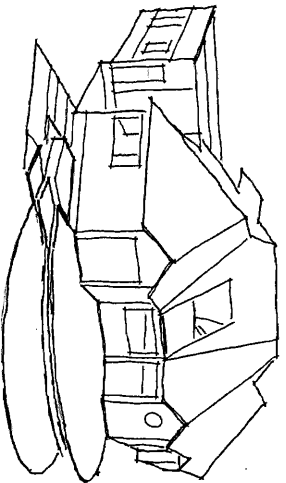
Ce document a été numérisé par le CRDP de Nancy pour la  
Base Nationale des Sujets d'Examens de l'enseignement professionnel

Ce fichier numérique ne peut être reproduit, représenté, adapté ou traduit sans autorisation.

Base Nationale des Sujets d'Examens d'enseignement professionnel Réseau SCEREN

**BREVET PROFESSIONNEL**

**CHARPENTE**



**SESSION 2010**

**REALISATION DE PLANS D'EXECUTIONS**  
**PREUVE E1/B1**  
**Réseau SCEREN**

Coefficient : 2  
Durée 3 h

**DOSSIER SUJET**

**SOMMAIRE**

Page de garde  
2/3 Sujet  
3/3 Barème et mise en page

**CONSIGNES**

Les dossiers suivants sont à distribuer aux candidats et seront remis aux surveillants à la fin de l'épreuve

- ✓ Le dossier technique
- ✓ La feuille de format A1, sera insérée dans une copie de composition pour anonyme.

BP Charpente	Dossier sujet	Session 2010
Epreuve E1 -B1	Réalisation de plans d'exécutions	Page 1/3
	Coef. 2	Durée 3 H

**Base Nationale des Sujets d'Examens d'enseignement professionnel**

**On vous donne :**

- ✓ Le dossier technique
- ✓ La mise en page

**On vous demande :**

✓ De concevoir et de dessiner, sur format A1 horizontal (594 x 841), à l'échelle 1/20°. Le plan de charpente de la partie cuisine, jusqu'aux noues, comprenant :

1. La vue de dessus.
2. L'élevation de la ferme.
3. L'élevation de l'arêtier tronqué.
4. L'élevation de la noue.
5. L'élevation du repos de l'arêtier tronqué.

**On exige :**

1. La vue de dessus.
    - ✓ La représentation complète des éléments de la charpente (sans les chevrons).
    - ✓ Une cotation précise.
  2. L'élevation de la ferme.
    - ✓ Une conception cohérente et un respect du descriptif.
    - ✓ La représentation des assemblages.
    - ✓ Une cotation précise et une légende pertinente.
  3. L'élevation de l'arêtier tronqué.
    - Une conception cohérente.
    - ✓ La représentation des assemblages.
  4. L'élevation de la noue.
    - ✓ Une conception cohérente.
    - ✓ La représentation des assemblages.
  5. L'élevation du repos de l'arêtier tronqué.
    - ✓ Une conception cohérente.
    - ✓ La représentation des assemblages.
    - ✓ Une cotation précise.
- Pour l'ensemble des vues**
- ✓ Une représentation précise et sans ambiguïté des différents éléments de charpente. (coupes, assemblages,...).
  - ✓ Le positionnement des lignes nécessaires à la conception de l'ouvrage (axes, traves, ...)
  - ✓ Un respect des normes de dessin (cotations, graphisme,...).

Base Nationale des Sujets d'Examens d'enseignement professionnel Réseau SCEREN

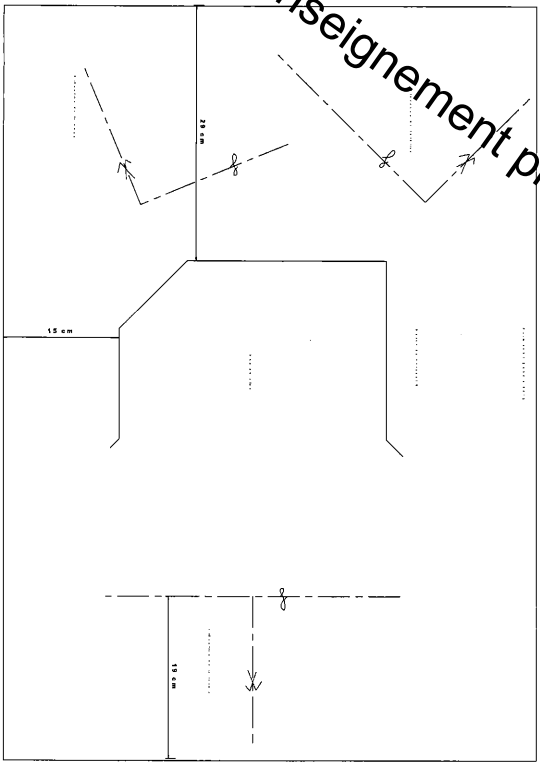
<b>BP Charpente</b>		<b>Dossier sujet</b>	<b>Session 2010</b>
Epreuve E1 -B1	Réalisation de plans d'exécutions	Coef. 2	Durée 3 H
			Page 2/3

Mise en page

**Barème**

- 1. La vue de dessus. 60 pts
- 2. L'élevation de la ferme. 50 pts
- 3. L'élevation de l'arêtier tronqué. 40 pts
- 4. L'élevation de la noue. 30 pts
- 5. L'élevation du repos de l'arêtier tronqué. 20 pts

Total : 200 pts



BP Charpente	Réalisation de Plans d'exécutions	Dossier sujet	Session 2010
Epreuve E1_B1		Coef. 2	Page 3/3
		Durée 3 H	

Copyright © 2026 FormaV. Tous droits réservés.

Ce document a été élaboré par FormaV® avec le plus grand soin afin d'accompagner chaque apprenant vers la réussite de ses examens. Son contenu (textes, graphiques, méthodologies, tableaux, exercices, concepts, mises en forme) constitue une œuvre protégée par le droit d'auteur.

Toute copie, partage, reproduction, diffusion ou mise à disposition, même partielle, gratuite ou payante, est strictement interdite sans accord préalable et écrit de FormaV®, conformément aux articles L.111-1 et suivants du Code de la propriété intellectuelle. Dans une logique anti-plagiat, FormaV® se réserve le droit de vérifier toute utilisation illicite, y compris sur les plateformes en ligne ou sites tiers.

En utilisant ce document, vous vous engagez à respecter ces règles et à préserver l'intégrité du travail fourni. La consultation de ce document est strictement personnelle.

Merci de respecter le travail accompli afin de permettre la création continue de ressources pédagogiques fiables et accessibles.