



Ce document a été mis en ligne par l'organisme [FormaV](#)®

Toute reproduction, représentation ou diffusion, même partielle, sans autorisation préalable, est strictement interdite.

Pour en savoir plus sur nos formations disponibles, veuillez visiter :

[www.formav.co/explorer](http://www.formav.co/explorer)



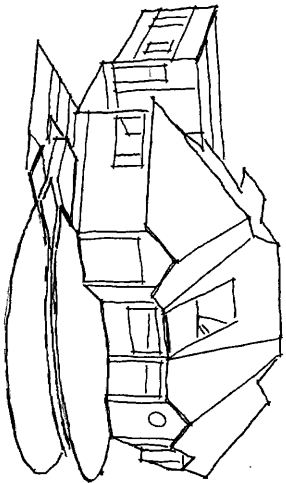
Ce document a été numérisé par le CRDP de Nancy pour la  
Base Nationale des Sujets d'Examens de l'enseignement professionnel

Ce fichier numérique ne peut être reproduit, représenté, adapté ou traduit sans autorisation.

Base Nationale des Sujets d'Examens d'enseignement professionnel Réseau SCEREN

**BREVET PROFESSIONNEL**

**CHARPENTE**



**SESSION 2010**

Base Nationale des Sujets d'Examens d'enseignement professionnel

**GORRIGE**

REALISATION DE PLANS D'EXECUTIONS

**BREVET PROFESSIONNEL**

**CHARPENTE**

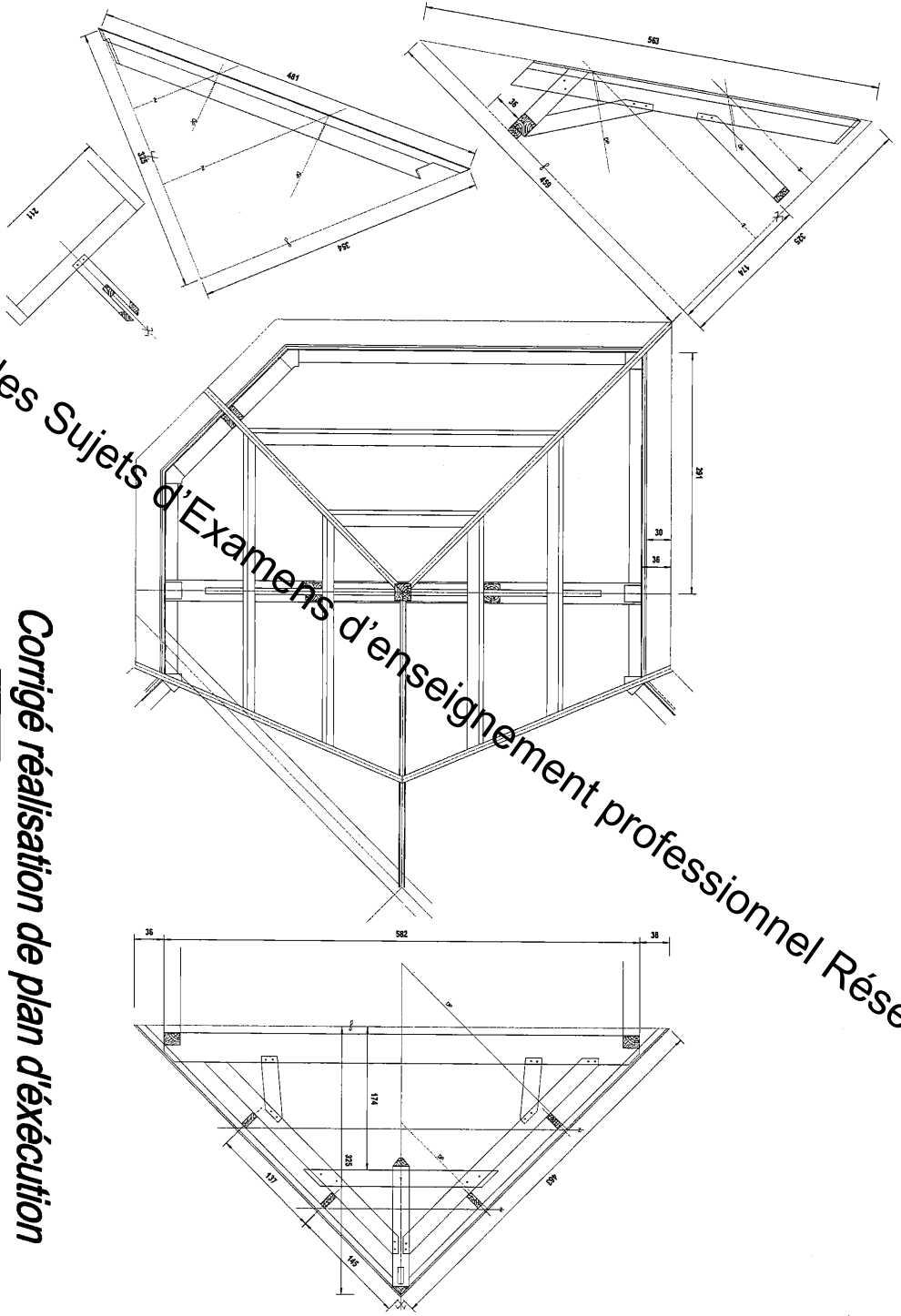
**BREVET PROFESSIONNEL**

**PREUVE E1/B1**

Réseau SCEREN

BP Charpente	Dossier sujet	Session 2010
Epreuve E1 -B1	Réalisation de plans d'exécutions	Page 1/2
	Coef. 2	Durée 3 H

Base Nationale des Sujets d'Examens d'enseignement professionnel Réseau SCEREN



*Corrigé réalisation de plan d'exécution*

BP Charpente	Réalisation de plans d'exécutions	Dossier sujet	Durée 3 H	Session 2010
Epreuve E1 -B1		Coef: 2		Page 2/2

Copyright © 2026 FormaV. Tous droits réservés.

Ce document a été élaboré par FormaV® avec le plus grand soin afin d'accompagner chaque apprenant vers la réussite de ses examens. Son contenu (textes, graphiques, méthodologies, tableaux, exercices, concepts, mises en forme) constitue une œuvre protégée par le droit d'auteur.

Toute copie, partage, reproduction, diffusion ou mise à disposition, même partielle, gratuite ou payante, est strictement interdite sans accord préalable et écrit de FormaV®, conformément aux articles L.111-1 et suivants du Code de la propriété intellectuelle. Dans une logique anti-plagiat, FormaV® se réserve le droit de vérifier toute utilisation illicite, y compris sur les plateformes en ligne ou sites tiers.

En utilisant ce document, vous vous engagez à respecter ces règles et à préserver l'intégrité du travail fourni. La consultation de ce document est strictement personnelle.

Merci de respecter le travail accompli afin de permettre la création continue de ressources pédagogiques fiables et accessibles.