



Ce document a été mis en ligne par l'organisme [FormaV](#)®

Toute reproduction, représentation ou diffusion, même partielle, sans autorisation préalable, est strictement interdite.

Pour en savoir plus sur nos formations disponibles, veuillez visiter :

www.formav.co/explorer

BREVET PROFESSIONNEL

CHARPENTIER

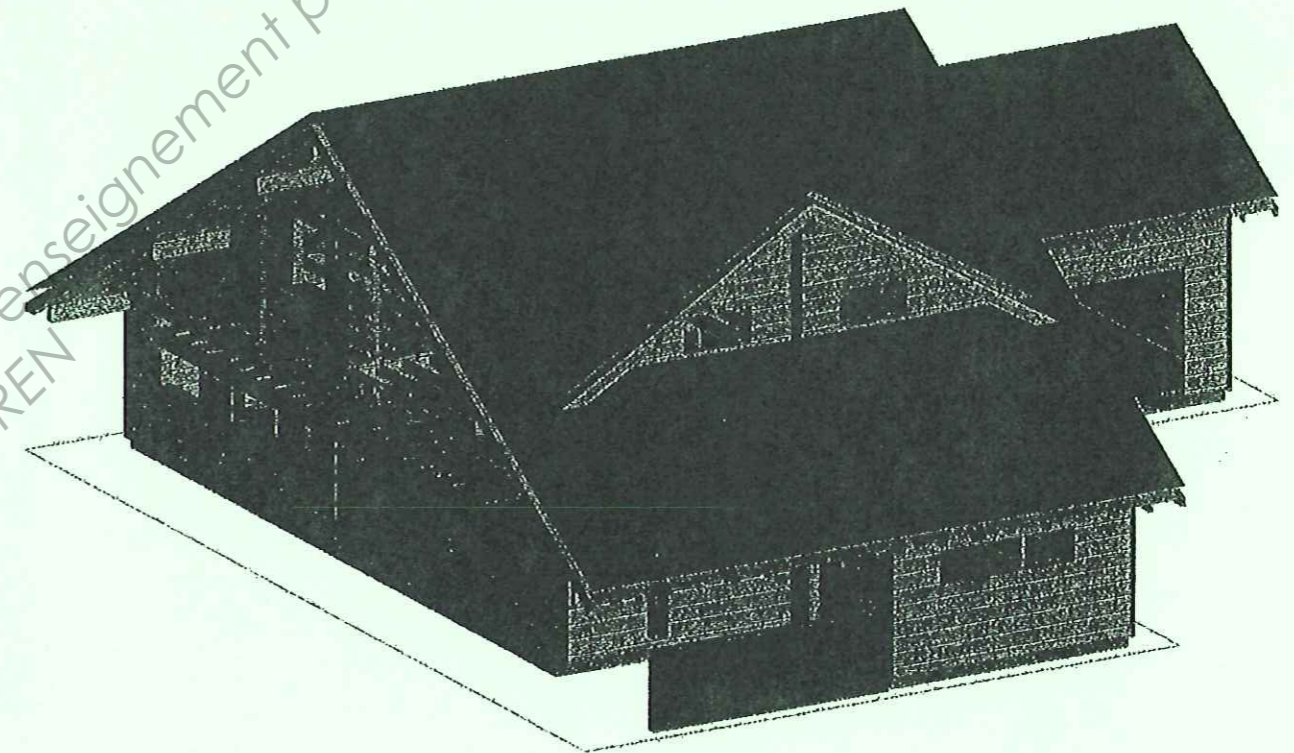
DOSSIER TECHNIQUE E1-A1, E1-B1 et E2

SESSION 2011

N° du candidat:

MAISON INDIVIDUELLE

PAGE DE GARDE	PAGE 1/7
DESCRIPTIF DE L'OUVRAGE	PAGE 2/7
PLAN DE MASSE	PAGE 3/7
VUE EN PLAN REZ DE CHAUSSEE	PAGE 4/7
VUE EN PLAN ETAGE	PAGE 5/7
FACADES NORD ET SUD	PAGE 6/7
FACADES EST ET OUEST	PAGE 7/7



Base Nationale des Sujets d'Examens de l'enseignement professionnel
Réseau SCEREN

BREVET PROFESSIONNEL CHARPENTIER		
SESSION 2011	EPREUVE E1-A1, E1-B1 et E2	DOSSIER TECHNIQUE
		PAGE 1/7

DESCRIPTIF DE L'OUVRAGE

La maison est en zone de neige **A2** sur un **site Normal** à une altitude de **570 m**
 La construction est en **Zone thermique H2**

Composition de la toiture du garage :

- tuile Alpha 10 (50Kg/m² y compris support)
- Liteau et contre liteau 27/40
- Pare pluie
- Chevron 6/12 en sapin classe C24 (450Kg/m³) entraxe 50cm
- Isolant 200mm en laine de verre 30Kg/m³
- D'un plafond en plaque de plâtre 13 mm BA13 10 Kg/m² et par cm d'épaisseur
- Panne 12/22 en sapin classe C24 450Kg/m³

Composition des murs de l'habitation :

- Bardage 22mm
- Liteaux 27/40
- OSB 3 ép. 9mm
- Isolant 120 mm entre montants 45/120
- Isolant Kronotherme FG 40 mm entre lambourdes horizontales 40/50
- Vide technique 25 mm avec lambourdes 25/50
- BA13

Composition du plancher de l'étage:

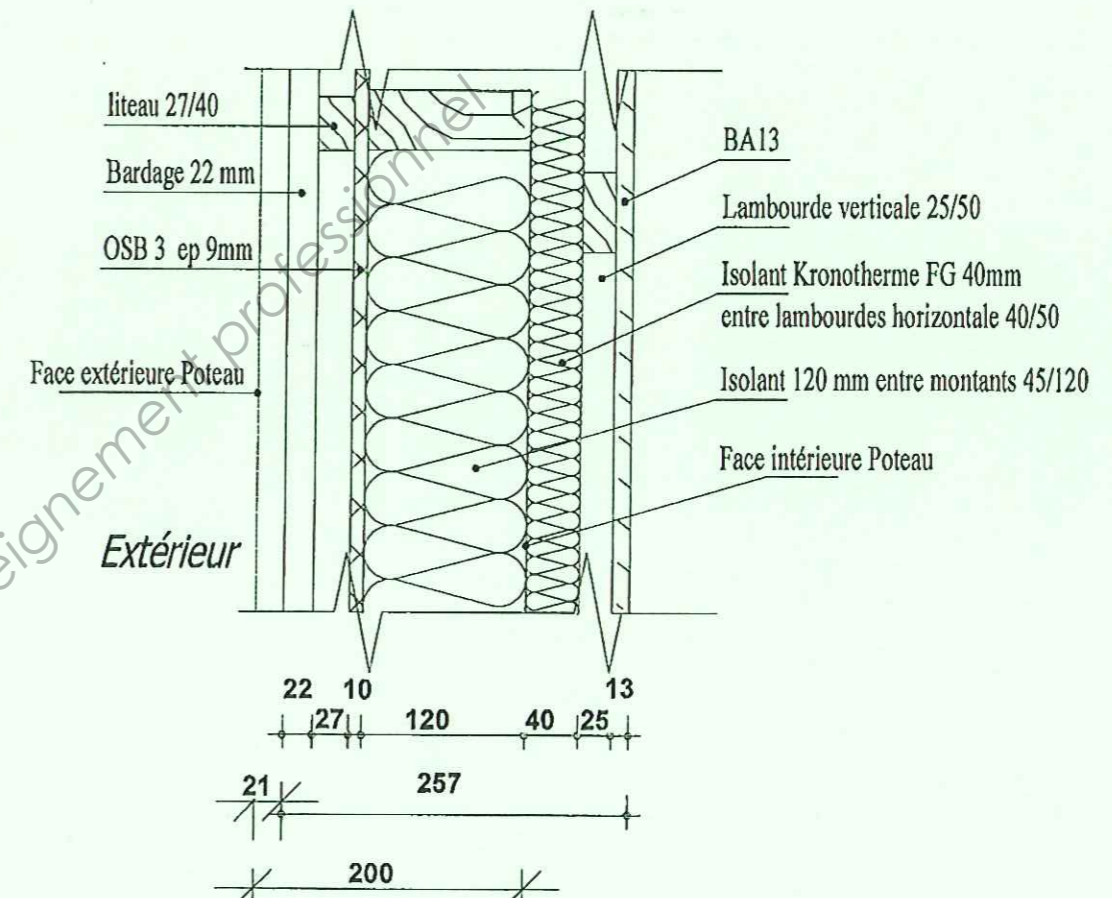
- Parquet flottant 9mm
- Feutre acoustique 3mm
- Dalles 4 RL OSB Kronoply 3 en 16 mm **(entraxe à déterminer en fonction des dimensions des dalles choisies / Charge appliquée sur le plancher = 200daN/m² y compris cloison)**
- Solives apparentes 10/16 en sapin, assemblage paume droite avec sommiers en bois lamellé-collé (BLC)
- Chevêtre et Muraille 12/22 en sapin, assemblage paume droite avec sommiers BLC

Composition de la charpente en sapin:

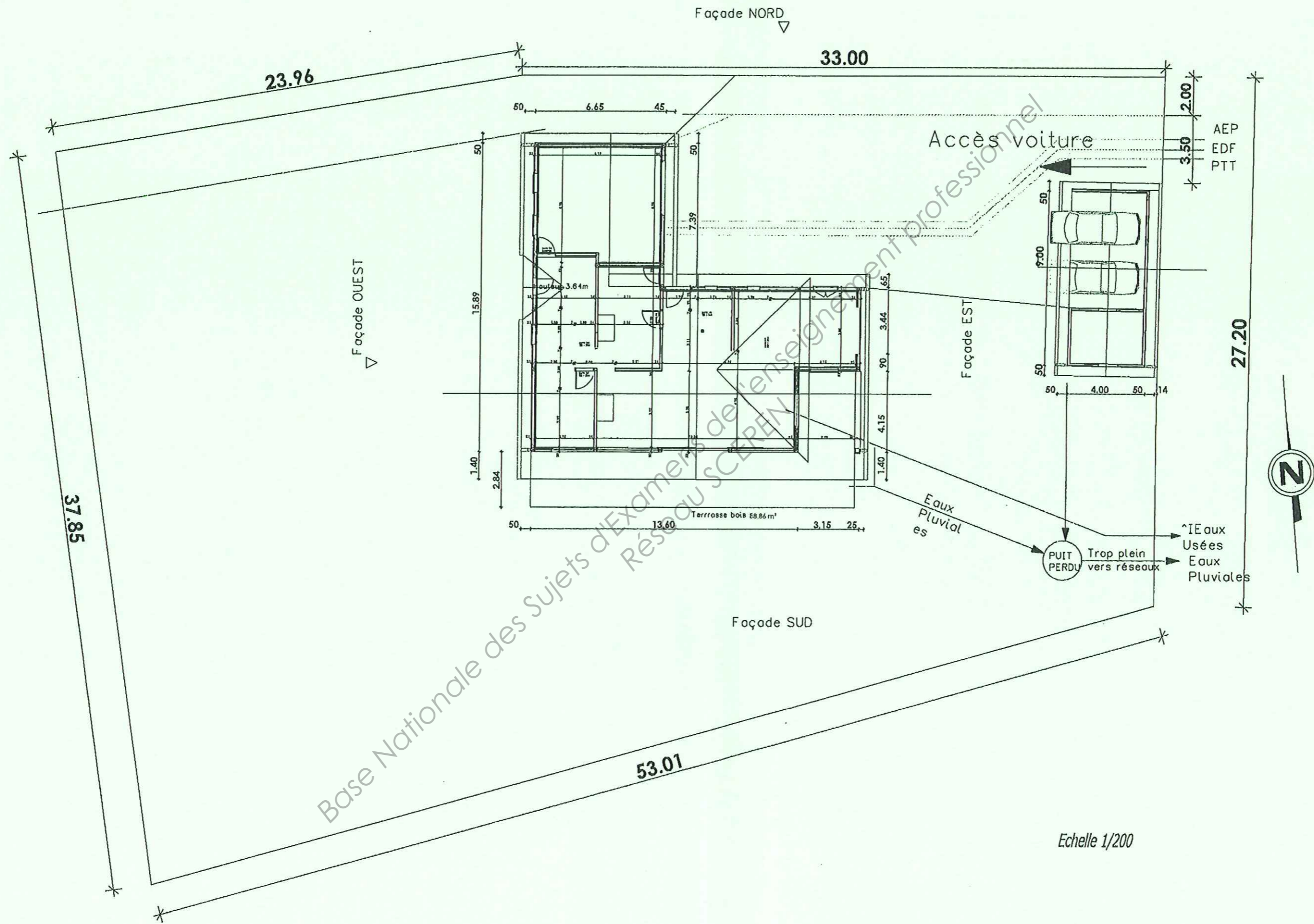
- Pannes et Faîtage maison 20/40 en bois lamellé-collé (BLC)
- Chevrons 6/12 entraxe 50cm
- Poteaux 20/20
- Sablières 12/22
- Pannes 12/22
- Poinçon 12/22
- Noue 10/20
- Faîtage Garage 12/22
- Faîtage Outeau 12/22

Suggestion des sections de bois (Sapin) pour le garage et pour la partie « Outeau ». (peuvent être modifiées par le candidat)

Coupe horizontale sur Ossature



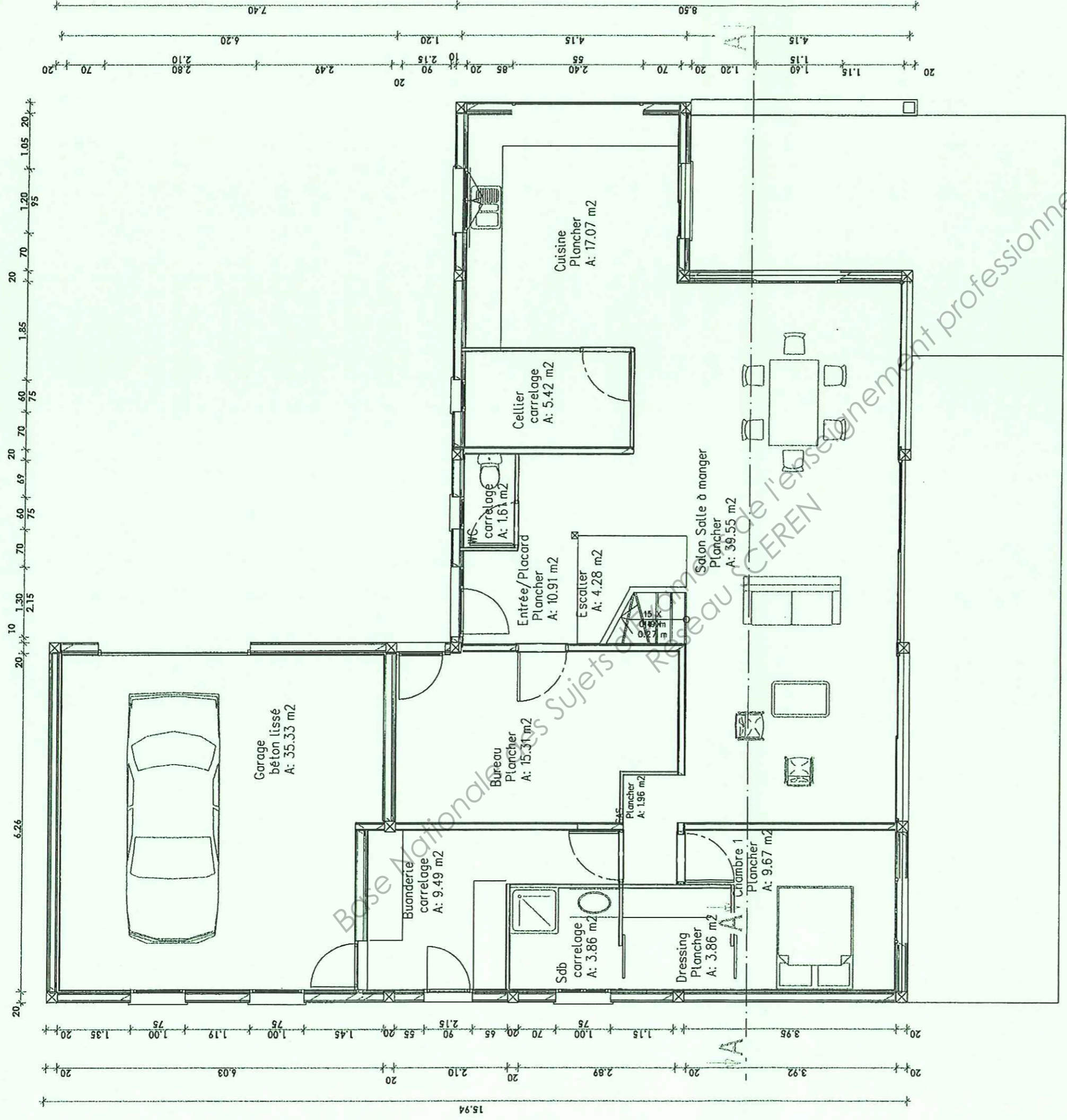
BREVET PROFESSIONNEL CHARPENTIER		
SESSION 2011	EPREUVE E1-A1, E1-B1 et E2	DOSSIER TECHNIQUE
		PAGE 2/7



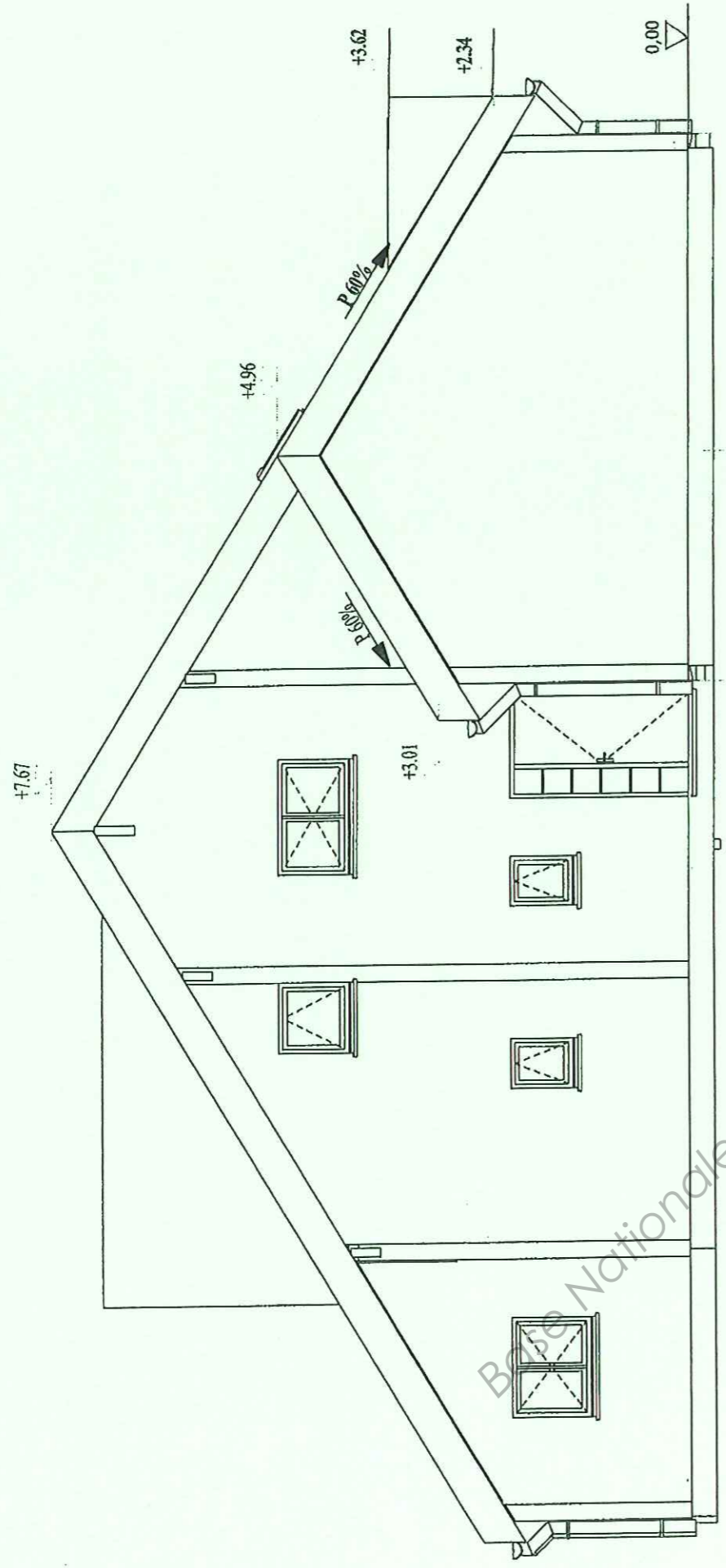
Base Nationale des Sujets d'Examens de l'enseignement professionnel
Réseau SCPEP

Echelle 1/200

BREVET PROFESSIONNEL CHARPENTIER		
SESSION 2011	EPREUVE E1-A1 E1-B1 et E2	DOSSIER TECHNIQUE
		PAGE:3/7

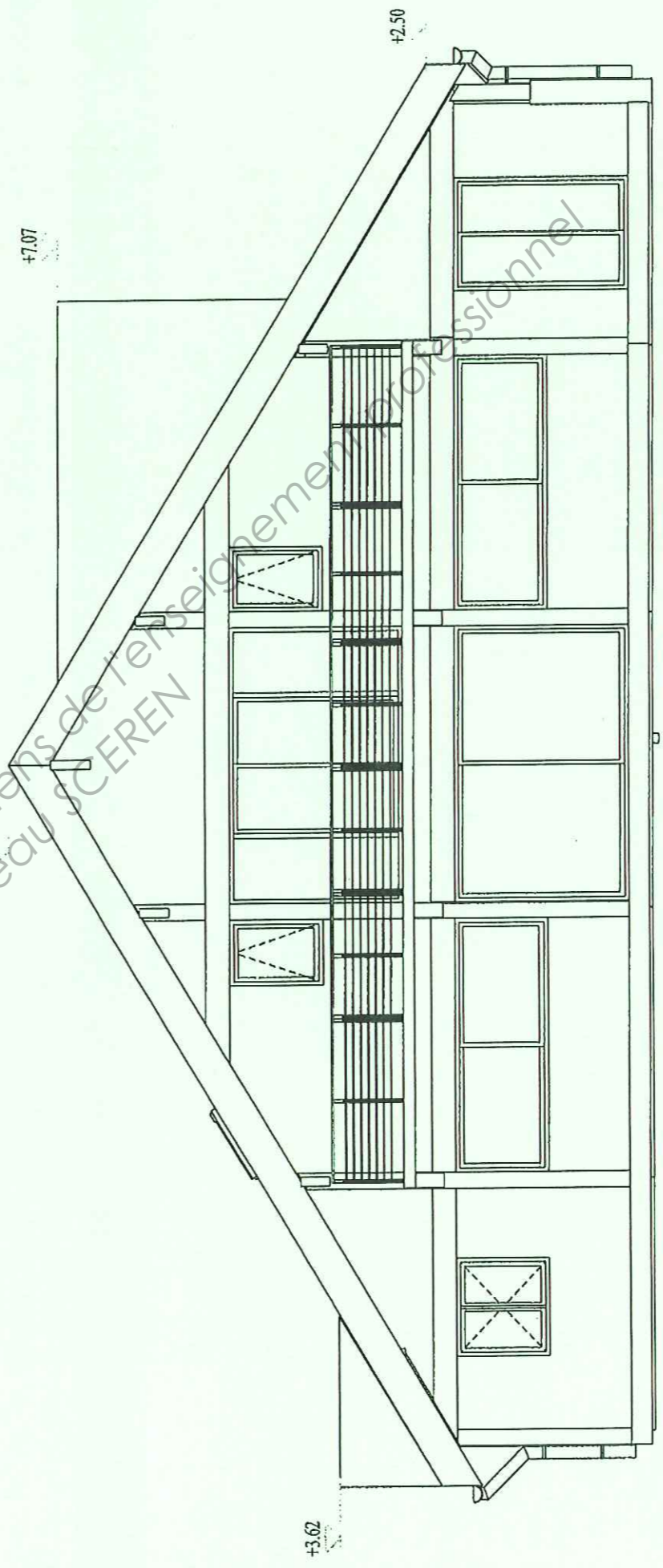


Vue en plan REZ DE CHAUSSEE ech 1/75

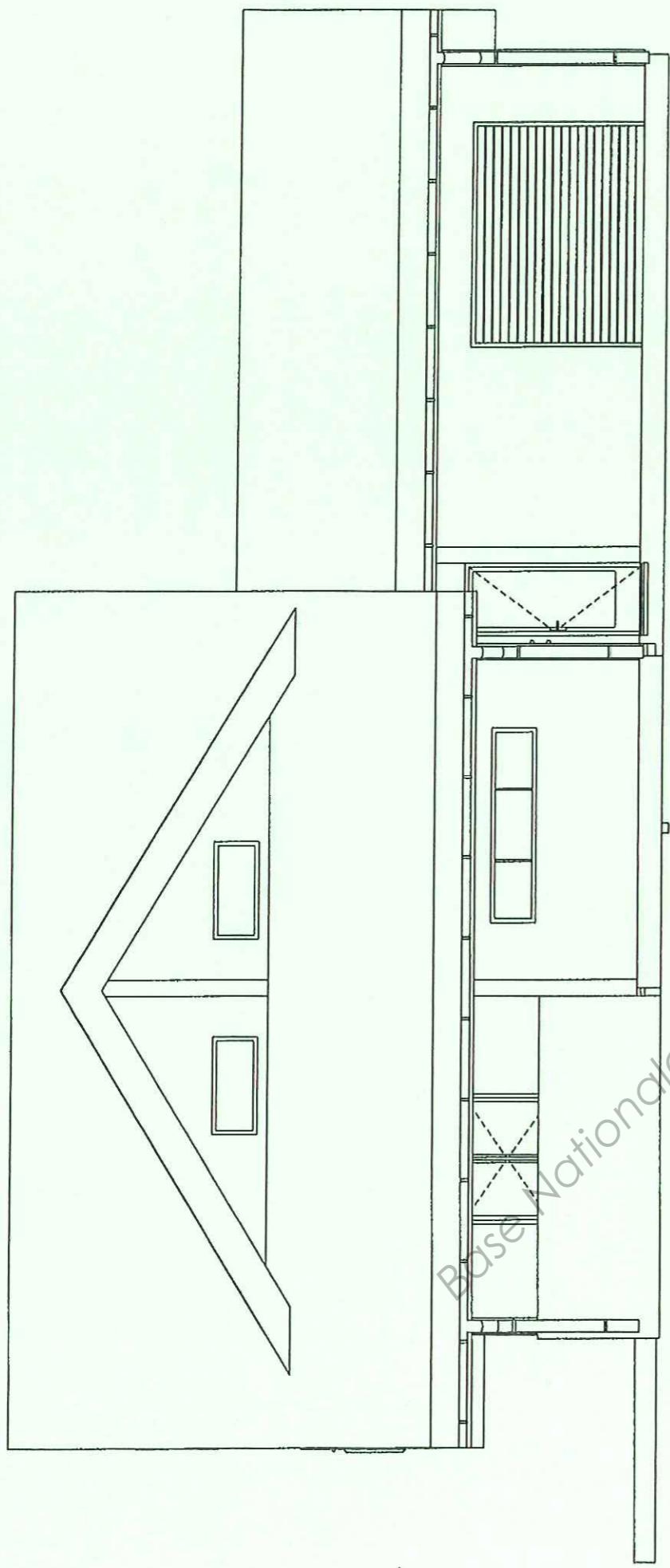


Façade NORD ech 1/75

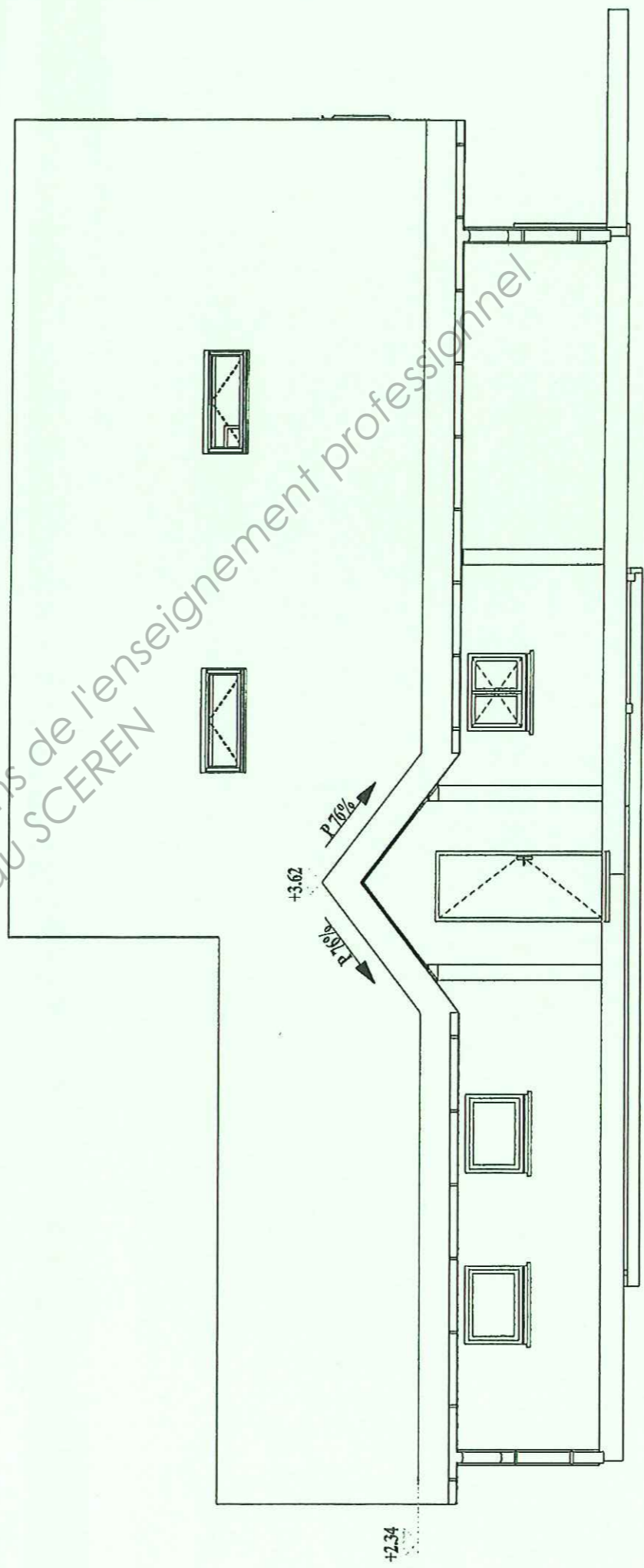
0.45 2.79 3.86 0.50
 3.25 4.36



Façade SUD ech 1/75



Façade EST ech 1/75



Façade OUEST ech 1/75

Base Nationale des Sujets d'Examens de l'enseignement professionnel
 Réseau SCEREN

Copyright © 2026 FormaV. Tous droits réservés.

Ce document a été élaboré par FormaV® avec le plus grand soin afin d'accompagner chaque apprenant vers la réussite de ses examens. Son contenu (textes, graphiques, méthodologies, tableaux, exercices, concepts, mises en forme) constitue une œuvre protégée par le droit d'auteur.

Toute copie, partage, reproduction, diffusion ou mise à disposition, même partielle, gratuite ou payante, est strictement interdite sans accord préalable et écrit de FormaV®, conformément aux articles L.111-1 et suivants du Code de la propriété intellectuelle. Dans une logique anti-plagiat, FormaV® se réserve le droit de vérifier toute utilisation illicite, y compris sur les plateformes en ligne ou sites tiers.

En utilisant ce document, vous vous engagez à respecter ces règles et à préserver l'intégrité du travail fourni. La consultation de ce document est strictement personnelle.

Merci de respecter le travail accompli afin de permettre la création continue de ressources pédagogiques fiables et accessibles.