



Ce document a été mis en ligne par l'organisme [FormaV](#)®

Toute reproduction, représentation ou diffusion, même partielle, sans autorisation préalable, est strictement interdite.

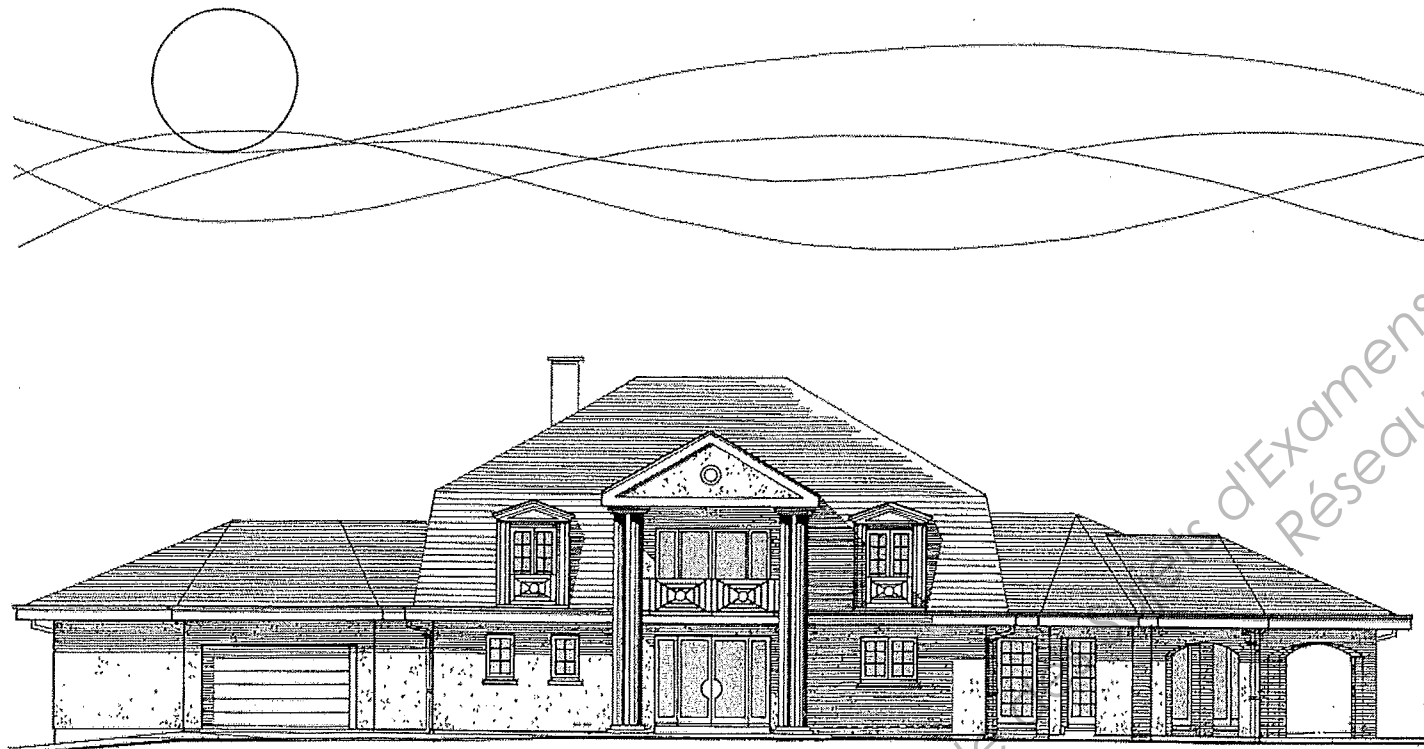
Pour en savoir plus sur nos formations disponibles, veuillez visiter :

www.formav.co/explorer

BREVET PROFESSIONNEL CHARPENTIER

RÉALISATION DES PLANS D'EXÉCUTION

DOSSIER SUJET



Compétences et Savoirs associés	Temps conseillé	Composition du dossier	Page	Notation
	15 min	Décodage		
		Page de garde / sommaire	1 / 4	
C1.1, C1.2, C2.1, C2.3 S.1, S.9	75 min	1^{ère} Partie <i>Dessiner le raccord du comble.</i> Document de travail feuille A1 Mise en page du dessin	2 / 4 3 / 4	/ 60 pts
C1.1, C2.1, C2.3 S.1, S.5, S.9	60 min	2^{ème} Partie <i>Dessiner et coter une fiche de taille (A1).</i> Calcul de l'arêtier	3 / 4	/ 80 pts
C1.2, C2.1, C2.3 S.1, S.9	30 min	3^{ème} Partie <i>Recherche des coupes d'empañnon.</i>	4 / 4	/ 60 pts

On donne :

- Le dossier technique
- Le dossier ressources
- Le dossier sujet

TOTAL	/ 200 pts
NOTE	/20

N° Candidat :

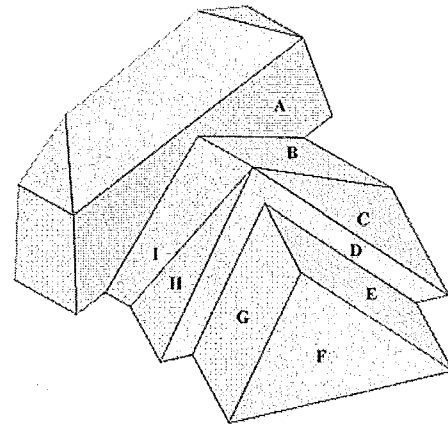
DOCUMENTS A INSERER DANS UNE COPIE D'EXAMEN.

CODE EPREUVE : xxxxxx		EXAMEN : BREVET PROFESSIONNEL		SPECIALITE : CHARPENTIER	
SESSION 2012	Dossier SUJET	EPREUVE : E1 - Sous épreuve B1 REALISATION DES PLANS D'EXECUTION			Calculatrice autorisée : oui
Durée : 3h00		Coefficient : 2		sujet n°: Page : 1 / 4	

TEXTE DE L'ÉPREUVE

On donne :

Les informations contenues dans le dossier ressources, le dossier technique et des renseignements complémentaires de ce dossier,



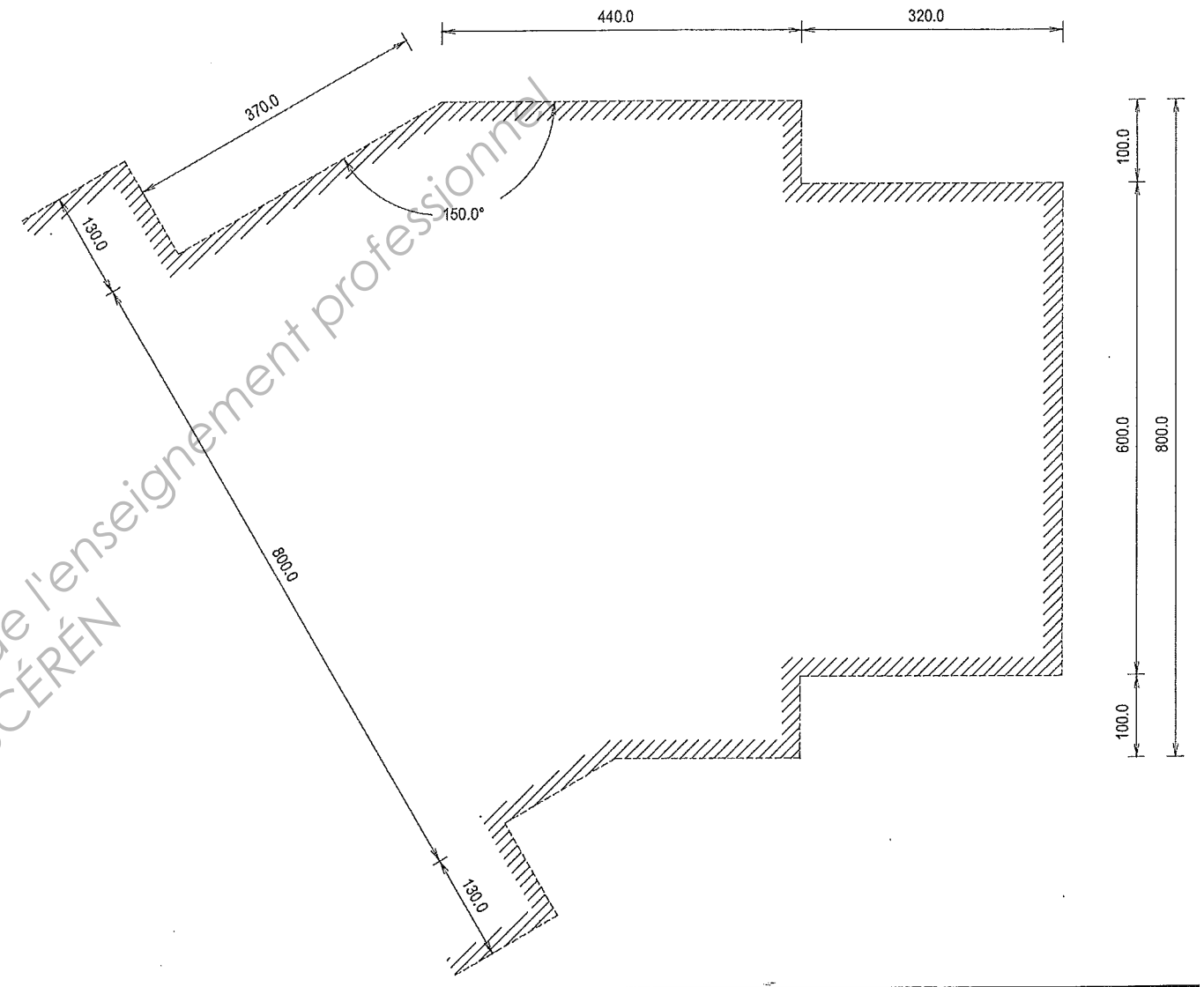
On vous demande :

Sur une feuille de dessin au format A1
(Voir mise en page sur page 3/4)

1^{ère} Partie : /60 pts

De **dessiner** au crayon à l'échelle du 1/25 et de **coter** la vue en plan de la charpente pour la partie de bâtiment dont les versants sont repérés (A à I)..

Vue en plan de la dalle béton



Travail demandé	Renseignements complémentaires
- Représenter les murs extérieurs.	- Voir ci-contre « vue en plan de la dalle béton »
- Tracer des lignes d'égouts.	- Valeur de la saillie 46 cm. - Niveau des lignes d'égout + 2,90 m
- Délimiter des versants. (Tracer les lignes de raccords).	- Pente du versant A : 79° - Pente des versants C ; D ; E ; F ; G ; H 30°
- Représenter les pannes (sablières et faîtières), les arêtiers et noues ainsi que les deux chevrons biais formant raccord des versants A avec B et A avec I.	- Voir section des pièces. - Les pannes sablières seront posées sur la dalle brute et à fleur avec les murs extérieurs. - Niveau de la ligne de brisis du comble à la Mansard + 6,00 m
- De tracer les chevrons d'emprunt sur l'élévation des versants F et D.	- Les chevrons et empannons seront entaillés aux droits des pannes.
- De proposer une répartition cotée des empannons des versants F et G.	- En fonction de l'isolant Parvaflex, épaisseur 140mm. (placé entre les chevrons). - Tracer les traits de position + croix d'occupation.

On exige :

- La vue en plan complète et exacte.
- Des lignes de raccords bien positionnées.
- Des élévations justes.
- Une répartition des empannons judicieuse et conforme.

Section des pièces :

Désignation	Section en cm
Pannes sablières	10/12
Pannes faîtières	14/20

Désignation	Section en cm
Chevrons	7/16
Arêtiers	10/20

Copyright © 2026 FormaV. Tous droits réservés.

Ce document a été élaboré par FormaV® avec le plus grand soin afin d'accompagner chaque apprenant vers la réussite de ses examens. Son contenu (textes, graphiques, méthodologies, tableaux, exercices, concepts, mises en forme) constitue une œuvre protégée par le droit d'auteur.

Toute copie, partage, reproduction, diffusion ou mise à disposition, même partielle, gratuite ou payante, est strictement interdite sans accord préalable et écrit de FormaV®, conformément aux articles L.111-1 et suivants du Code de la propriété intellectuelle. Dans une logique anti-plagiat, FormaV® se réserve le droit de vérifier toute utilisation illicite, y compris sur les plateformes en ligne ou sites tiers.

En utilisant ce document, vous vous engagez à respecter ces règles et à préserver l'intégrité du travail fourni. La consultation de ce document est strictement personnelle.

Merci de respecter le travail accompli afin de permettre la création continue de ressources pédagogiques fiables et accessibles.