



Ce document a été mis en ligne par l'organisme [FormaV](#)®

Toute reproduction, représentation ou diffusion, même partielle, sans autorisation préalable, est strictement interdite.

Pour en savoir plus sur nos formations disponibles, veuillez visiter :

[www.formav.co/explorer](http://www.formav.co/explorer)

# BREVET PROFESSIONNEL

## CHARPENTIER

SESSION 2002

## SUJET NATIONAL

### EPREUVE E2

#### PREPARATION DE FABRICATION ET DE CHANTIER

DUREE : 2 heures

#### SOMMAIRE

Page :			
1 / 7	PRESENTATION – SOMMAIRE		
2 et 3 / 7	DEBIT MATIÈRE		/ 15
4 et 5 / 7	ETABLISSEMENT D'UN PLANNING		/ 15
6 et 7 / 7	ETUDE D'UN LEVAGE		/ 10
	<i>Total :</i>		<u>          </u> / 40

( Pour vos réponses vous devez consulter le dossier technique )

DOCUMENT A AGRAFER DANS UNE COPIE ANONYMEE

<b>Session 2002</b>		<b>BREVET PROFESSIONNEL DE CHARPENTIER</b>		
<b>Sujet National</b>		<b>MINISTERE DE L'EDUCATION NATIONALE</b>		
<b>Epreuve</b>	<b>E2</b>	<b>PREPARATION DE FABRICATION ET DE CHANTIER</b>	<b>Durée</b>	<b>2H</b>
<b>Coef.</b>	<b>2</b>	<b>SUJET</b>	<b>Page :</b>	<b>1 / 7</b>





2<sup>ème</sup> Question : PROCESSUS ET PROCÉDES

Etablir un planning des temps de levage de l'ensemble du chantier hormis le chevonnage .  
Pour l'établissement du planning vous tiendrez compte :

- **De l'état du chantier à l'arrivée de l'équipe :**
  - Le chantier laissé par le maçon est propre, les abords en façade et en retour coté garage sont empierrés.
  - Le camion est chargé dans l'ordre inverse du levage. Les fermes sont démontées.
  - Le temps est au beau fixe.
  
- **Des moyens mis à disposition :**
  - L'équipe de levage approvisionne son chantier au moyen d'un camion avec grue. Ce matériel restera à disposition jusqu'à la fin du levage des faîtages.
  - Le chantier est approvisionné en énergie électrique.
  - L'équipe dispose des machines outils portatives habituelles : *scie circulaire, tronçonneuse à chaîne, perceuse électro-pneumatique, disqueuse à matériaux ...* , de matériel d'élingage et d'haubanage, d'échelles, d'escabeaux, d'un échafaudage roulant. De dispositifs anti-chute individuel.  
La caisse à outils et les protections individuelles courantes.
  
- **De la composition de l'équipe :**
  - **Vincent** : chef d'équipe
  - **Anthony** : chauffeur du camion, conducteur de la grue et aide charpentier
  - **Olivier** : apprenti BP charpentier 2<sup>ème</sup> année
  - **Timothée** : apprenti CAP 2<sup>ème</sup> année
  
- **Du barème des temps forfaitaires et moyens humains par opération.**

Barème des temps et des moyens humains			
N° de l'opération	Opérations :	Temps forfaitaire en minutes pour l'opération	Nombre d'opérateurs
01	Vérification du chantier :	20'	2
02	Déchargement du camion (à la grue) :	40'	2
03	Préparation des ancrages et des réservations :	60'	2
04	Pose des sablières :	140'	1+1
05	Assemblage des fermes : ferme 1 + demi- ferme 1 :	40'	2
06	« Ferme d'angle avec la demi-ferme d'avant-corps et son faîtage :	60'	2
07	« Ferme 2 :	20'	2
08	« Demi-ferme tronquée 2 :	20'	2
09	« Demi fermes d'arêtier : A et B :	40'	2
10	« C et D :	40'	1+1
11	« Ferme du garage :	20'	2
12	Assemblage des faîtages avec leur sous faîtage :	20'	2
13	Elingage et levage de l'ensemble ferme 1, ½ ferme 1 et faîtage :	60'	3
14	Réglage de l'ensemble 1 :	20'	2
15	Elingage et levage de l'ensemble ferme d'angle et ferme d'avant-corps :	60'	3
16	Assemblage avec le faîtage 1 plus montage d'un échafaudage roulant :	40'	1+1
17	Réglage de l'ensemble ferme d'angle :	20'	2
18	Elingage et levage de l'arêtier A :	20'	3
19	Réglage, boulonnage et fixation de l'arêtier A :	20'	1
20	Elingage et levage de l'arêtier B :	20'	3
21	Réglage, boulonnage et fixation de l'arêtier B :	20'	1
22	Levage ensemble faîtage 2 avec son sous faîtage :	20'	3
23	Etalement du faîtage 2 avec l'échafaudage :	20'	2
24	Elingage et levage de l'ensemble 2 :	40'	3
25	Assemblage avec le faîtage 2 :	20'	2
26	Elingage et levage de l'arêtier C :	20'	3
27	Réglage, boulonnage et fixation de l'arêtier C :	20'	1
28	Elingage et levage de l'arêtier D :	20'	3
29	Réglage, boulonnage et fixation de l'arêtier D :	20'	1
30	Elingage et levage de la ferme du garage avec le faîtage 4	20'	3
31	Réglage de la ferme et du faîtage	20'	2
32	Levage du faîtage 5 et assemblage avec le faîtage 2	20'	2
33	Pose des noues de raccord . Noue I :	20'	2
34	Noue J :	20'	2
35	Noue K :	20'	1
36	Pose des arêtiers d'avant-corps . Arêtier E :	20'	1
37	Arêtier F :	20'	1
38	Pose des noues G et H :	60'	1+1
39	Pose des pannes du comble principal :	180'	2
40	Fabrication de la lucarne rentrante pour loggia :	20'	2
41	Pose des pannes de l'avant-corps :	20'	1
42	Pose des pannes du garage :	120'	2-3
	Le rangement et le nettoyage se feront ultérieurement.		

Session 2002		BREVET PROFESSIONNEL DE CHARPENTIER		
Sujet National		MINISTÈRE DE L'ÉDUCATION NATIONALE		
Epreuve	E2	PRÉPARATION DE FABRICATION ET DE CHANTIER	Durée	2H
Coef.	2	SUJET	Page :	4 / 7



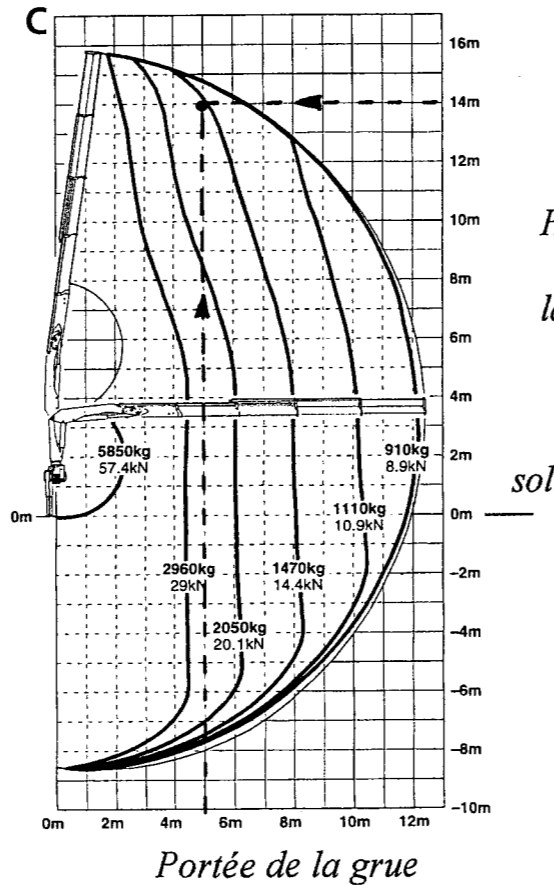


**3<sup>ème</sup> Question : LE SYSTEME DE LEVAGE**

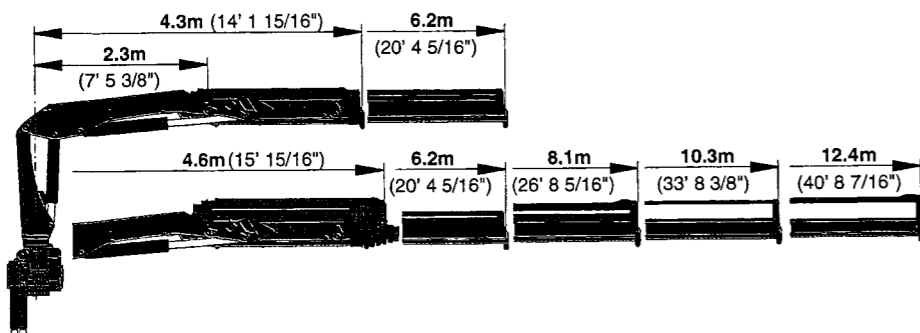
Pour le levage on utilise la grue du camion dont les caractéristiques sont données ci-dessous :



PK 15500 Performance C	
Hydraulique	
Portée	Puissance
2,2 m	57,4 kN/5850 kg
4,5 m	29,0 kN/2960 kg
6,1 m	20,1 kN/ 2050kg
8,0 m	14,4 kN/1470 kg
10,1 m	10,9 kN/1110 kg
12,2 m	8,9 kN/910 kg



(exemple d'utilisation de l'abaque : un levage à une hauteur de 14 m et une distance du point de stationnement de 5 m donne une performance de levage de 1470 daN)



Connaissant les masses volumiques (*sapins du nord* : 450 kg / m<sup>3</sup> , *chêne* :800 kg /m<sup>3</sup>) les caractéristiques de la grue, **on vous demande** de vérifier si l'ensemble de la ferme d'angle assemblée avec la ferme, la demi-ferme et le faîtage de l'avant corps est levable avec cette grue depuis son lieu de stationnement déterminé sur le plan de masse par une croix dans un cercle :



Masse volumique de la ferme d'angle et de 1/2 ferme de croupe d'avant corps (à reprendre sur le débit matière) :

Sapin :..... :

Chêne :..... :

Masse volumique de la ferme de l'avant corps : .....

/10

Total de la charge :

.....

L'ensemble de cette partie de charpente est elle levable ?

OUI : .....

NON : .....

Argumentez votre réponse en déterminant sur l'abaque ci-contre par un trait de couleur les paramètres nécessaires au levage de votre ferme :

- Hauteur de flèche : (*calcul de la hauteur nécessaire*)

.....

- Portée de la flèche : (*voir plan de masse*)

.....

En règle générale quelles précautions doit prendre l'ensemble du personnel pendant la manipulation de la grue ?

.....

.....

.....

Session 2002		BREVET PROFESSIONNEL DE CHARPENTIER		
Sujet National		MINISTERE DE L'EDUCATION NATIONALE		
Epreuve	E2	PREPARATION DE FABRICATION ET DE CHANTIER		Durée 2H
Coef.	2	SUJET		Page : 7/7

Copyright © 2026 FormaV. Tous droits réservés.

Ce document a été élaboré par FormaV® avec le plus grand soin afin d'accompagner chaque apprenant vers la réussite de ses examens. Son contenu (textes, graphiques, méthodologies, tableaux, exercices, concepts, mises en forme) constitue une œuvre protégée par le droit d'auteur.

Toute copie, partage, reproduction, diffusion ou mise à disposition, même partielle, gratuite ou payante, est strictement interdite sans accord préalable et écrit de FormaV®, conformément aux articles L.111-1 et suivants du Code de la propriété intellectuelle. Dans une logique anti-plagiat, FormaV® se réserve le droit de vérifier toute utilisation illicite, y compris sur les plateformes en ligne ou sites tiers.

En utilisant ce document, vous vous engagez à respecter ces règles et à préserver l'intégrité du travail fourni. La consultation de ce document est strictement personnelle.

Merci de respecter le travail accompli afin de permettre la création continue de ressources pédagogiques fiables et accessibles.