



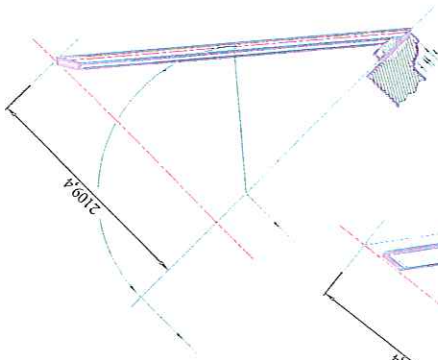
Ce document a été mis en ligne par l'organisme [FormaV](#)®

Toute reproduction, représentation ou diffusion, même partielle, sans autorisation préalable, est strictement interdite.

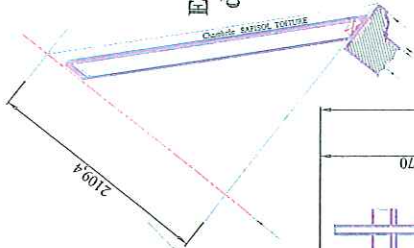
Pour en savoir plus sur nos formations disponibles, veuillez visiter :

www.formav.co/explorer

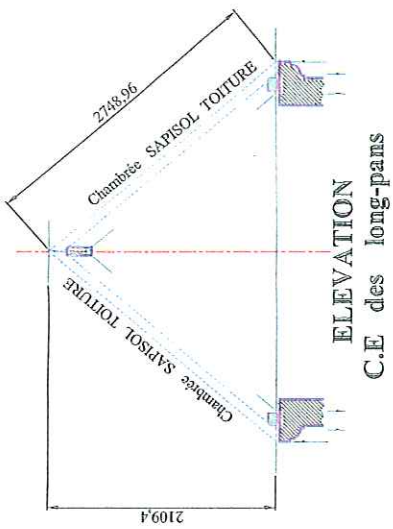
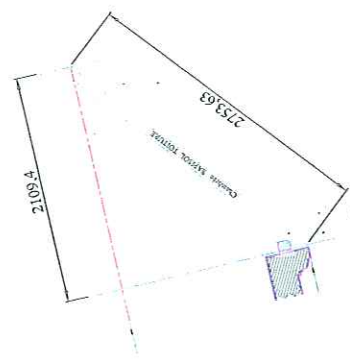
ELEVATION
du noulet



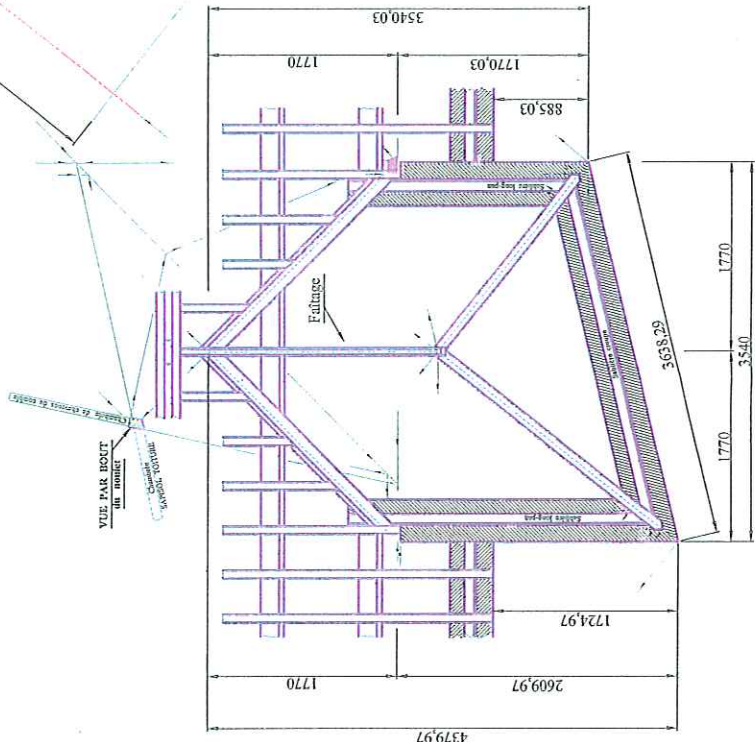
ELEVATION
de l'arêtier



ELEVATION
C.E de croupe

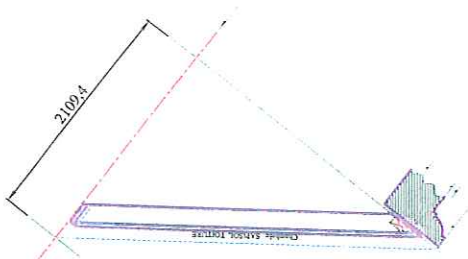


ELEVATION
C.E des long-pans

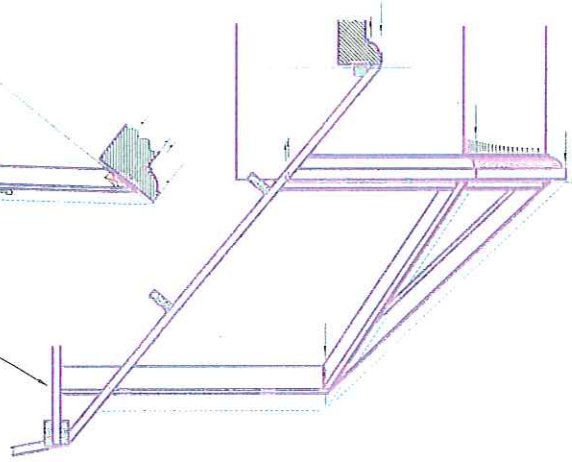


VUE EN PLAN
de l'avant-corps

ELEVATION
de l'arêtier



Elément de la ferme tronquée



VUE DE DROITE

Cotes en mm Echelle 1/50

PLAN DE L'AVANT-CORPS

Session 2005	BREVET PROFESSIONNEL DE CHARPENTIER
Sujet National	MINISTRE DE L'EDUCATION NATIONALE
Epreuve E2	PREPARATION DE FABRICATION ET DE CHANTIER
UNITE. U.	Durée 2 H
Coef: 2	Page 3/9
SUJET	

Copyright © 2026 FormaV. Tous droits réservés.

Ce document a été élaboré par FormaV® avec le plus grand soin afin d'accompagner chaque apprenant vers la réussite de ses examens. Son contenu (textes, graphiques, méthodologies, tableaux, exercices, concepts, mises en forme) constitue une œuvre protégée par le droit d'auteur.

Toute copie, partage, reproduction, diffusion ou mise à disposition, même partielle, gratuite ou payante, est strictement interdite sans accord préalable et écrit de FormaV®, conformément aux articles L.111-1 et suivants du Code de la propriété intellectuelle. Dans une logique anti-plagiat, FormaV® se réserve le droit de vérifier toute utilisation illicite, y compris sur les plateformes en ligne ou sites tiers.

En utilisant ce document, vous vous engagez à respecter ces règles et à préserver l'intégrité du travail fourni. La consultation de ce document est strictement personnelle.

Merci de respecter le travail accompli afin de permettre la création continue de ressources pédagogiques fiables et accessibles.