



Ce document a été mis en ligne par l'organisme [FormaV](#)®

Toute reproduction, représentation ou diffusion, même partielle, sans autorisation préalable, est strictement interdite.

Pour en savoir plus sur nos formations disponibles, veuillez visiter :

www.formav.co/explorer

BREVET PROFESSIONNEL

CHARPENTIER

SESSION 2007

SUJET NATIONAL

N° de candidat : _____

DOSSIER TECHNIQUE

Support de l'épreuve

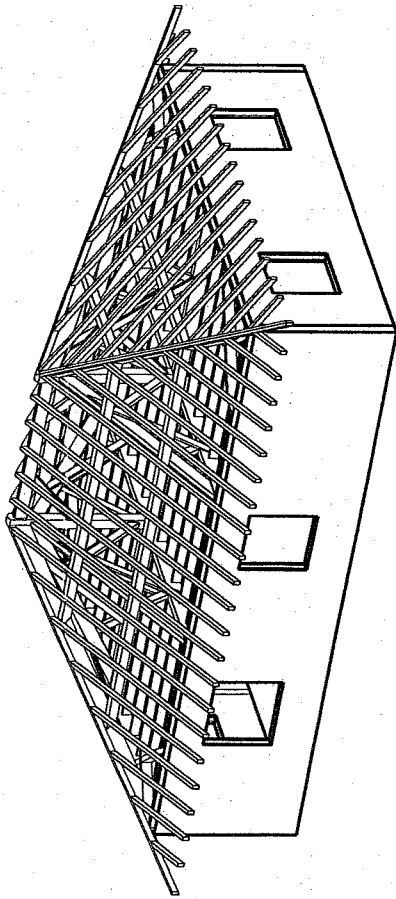
E 2 Préparation de fabrication et de chantier

**PROJET de CONSTRUCTION
D'UNE MAISON OSSATURE BOIS
M. Mme DUCHENEAU**

Ce dossier sera remis aux candidats au début de l'épreuve E 2.

Session 2007	BREVET PROFESSIONNEL DE CHARPENTIER
Sujet National	MINISTERE DE L'EDUCATION NATIONALE
DOSSIER TECHNIQUE épreuve E2	Page 1 / 6

VUE EN PERSPECTIVE



LOT n°2 MACONNERIE :

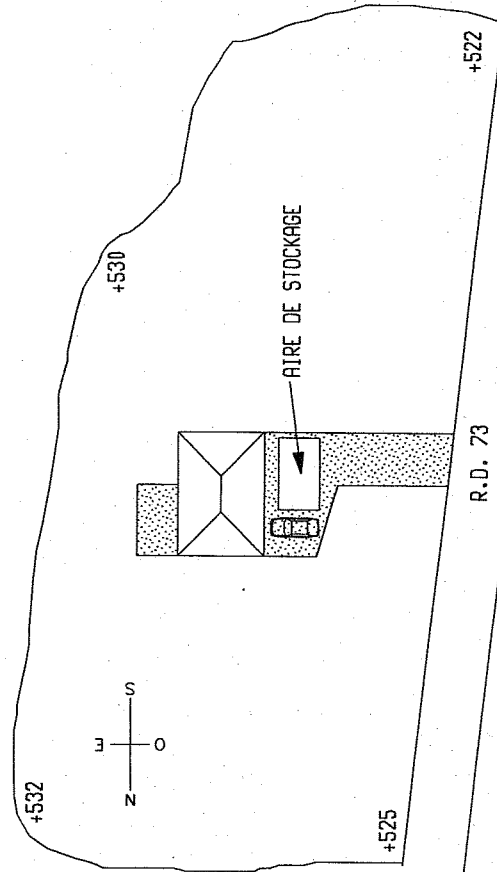
- Feuilles fondation en rigole.
- Béton de fondation dosé à 300 kg par m3 avec armatures.
- Mur porteur en agglomérés de 20 cm.
- Mur de refend en agglomérés de 20 cm.
- Crépissage extérieur des parties enterrées.
- Raidisseurs B.A suivant normes parasismiques.
- Plancher poutrelles, hourdis et chape de compression de 0.05.
- Chevêtre de la trémie d'escalier.
- Murette en B.A de 0.10 x 0.10 haut.
- Chape d'enrobage plancher chauffant de 6 cm.

PS : ATTENTION CETTE CHAPE DOIT ETRE DE FINITION, AFIN DE PERMETTRE LA POSE D'UN REVETEMENT A LA COLLE.

LOT n°3 OSSATURE BOIS :

- D'une ossature porteuse de 40 x 100 rabotée, en sapin de pays.
- L'isolation de l'ossature porteuse sera en laine de verre en panneau rigide de 100 mm d'épaisseur non revêtu « type Panoène GR 100 »
- L'ossature porteuse sera posée sur une lisse basse en sapin de pays traité classe 4 par autoclave en usine (dossier ressource 2/6), et fixée avec de chevilles expansive « type HTS 10/50 »
- Les panneaux seront assemblés entre eux par des boulons de 10 x 120 mm.
- Le contreventement des panneaux se fera avec du triply « type voir dossier ressource 6/6 », fixé avec des pointes de 50 mm sur l'ossature porteuse.
- Des lambourdes de 40 x 50 rabotées en sapin de pays, positionnées tous les 59 cm de vide, pour recevoir une isolation de 45 mm en laine de verre revêtu avec un pare vapeur « type voir dossier ressource 5/6 », servira de doublage intérieur.
- Le revêtement extérieur sera en bardage bois de 145 x 21 mm en sapin du Nord, et sera traité suivant les normes. Il sera fixé sur des liteaux de 25 x 40 posés sur un pare pluie.
- Le revêtement intérieur sera en lambris ou en plaque de plâtre suivant le type de la pièce.

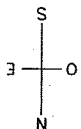
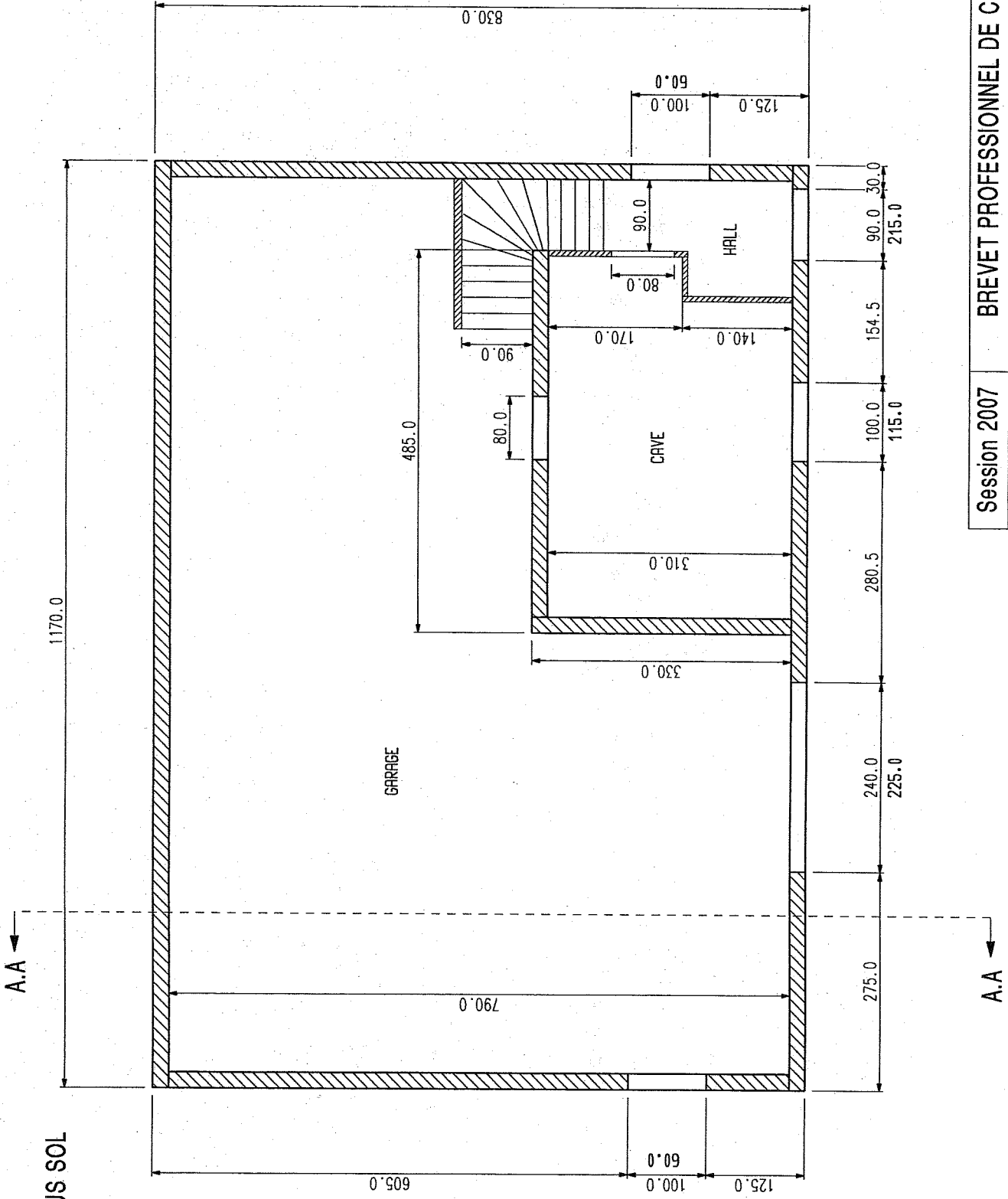
PLAN DE MASSE



ECHELLE 1/500°

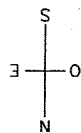
Session 2007	BREVET PROFESSIONNEL DE CHARPENTIER
Sujet National	MINISTRE DE L'EDUCATION NATIONALE
DOSSIER TECHNIQUE	épreuve E2
	Page 2 / 6

PLAN SOUS SOL

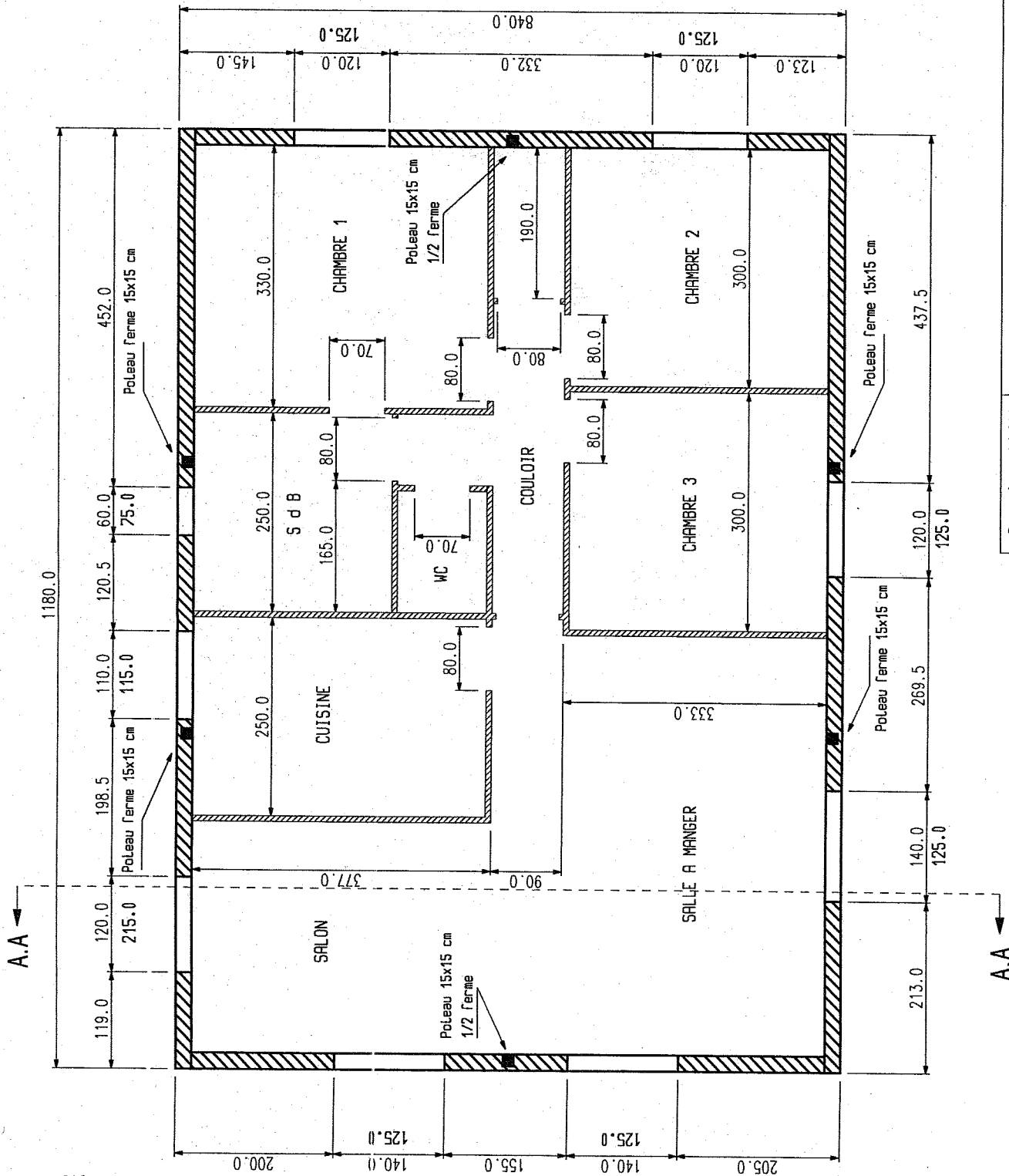


ECHELLE 1/50^e

Session 2007	BREVET PROFESSIONNEL DE CHARPENTIER
Sujet National	MINISTRE DE L'EDUCATION NATIONALE
DOSSIER TECHNIQUE épreuve E2	
Page 3 / 6	

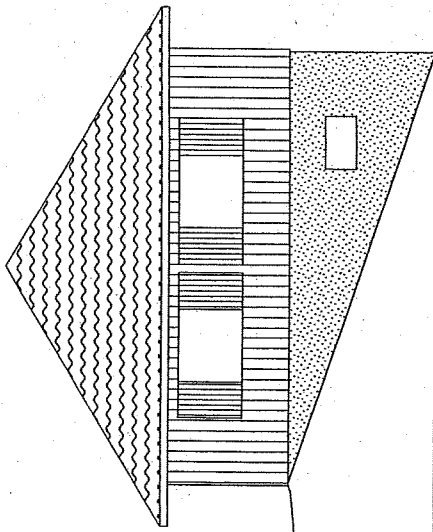


ECHELLE 1/50°

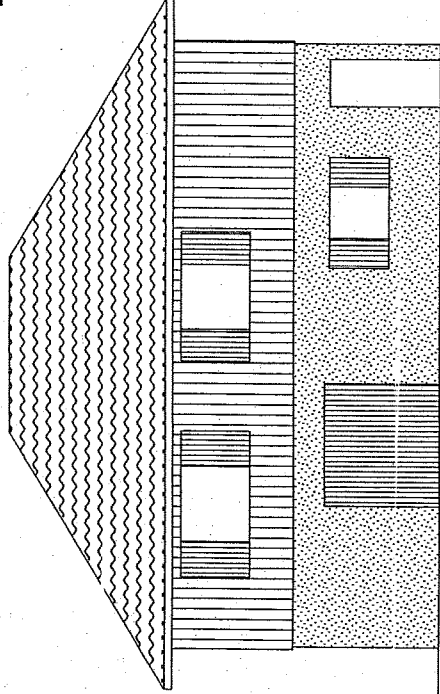


Session 2007	BREVET PROFESSIONNEL DE CHARPENTIER
Sujet National	MINISTRE DE L'EDUCATION NATIONALE
DOSSIER TECHNIQUE	épreuve E2
	Page 4 / 6

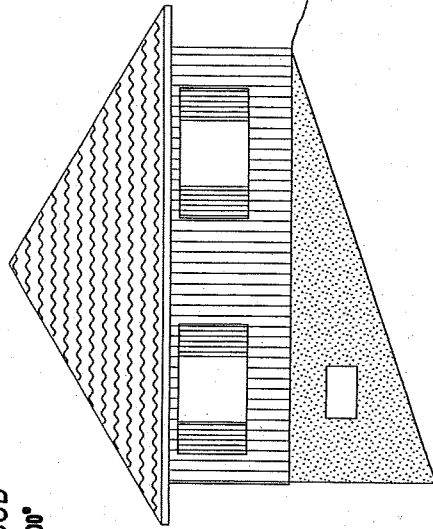
FACADE NORD
ECHELLE 1/100°



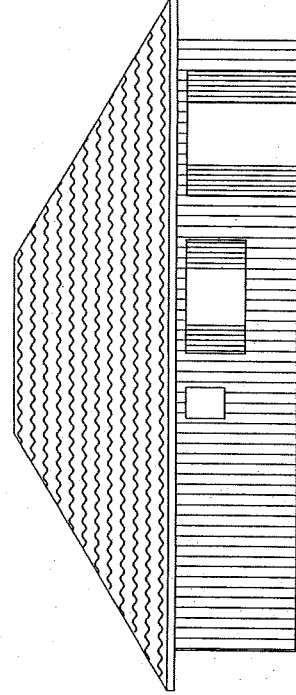
FACADE OUEST
ECHELLE 1/100°



FACADE SUD
ECHELLE 1/100°



FACADE EST
ECHELLE 1/100°



Session 2007

BREVET PROFESSIONNEL DE CHARPENTIER

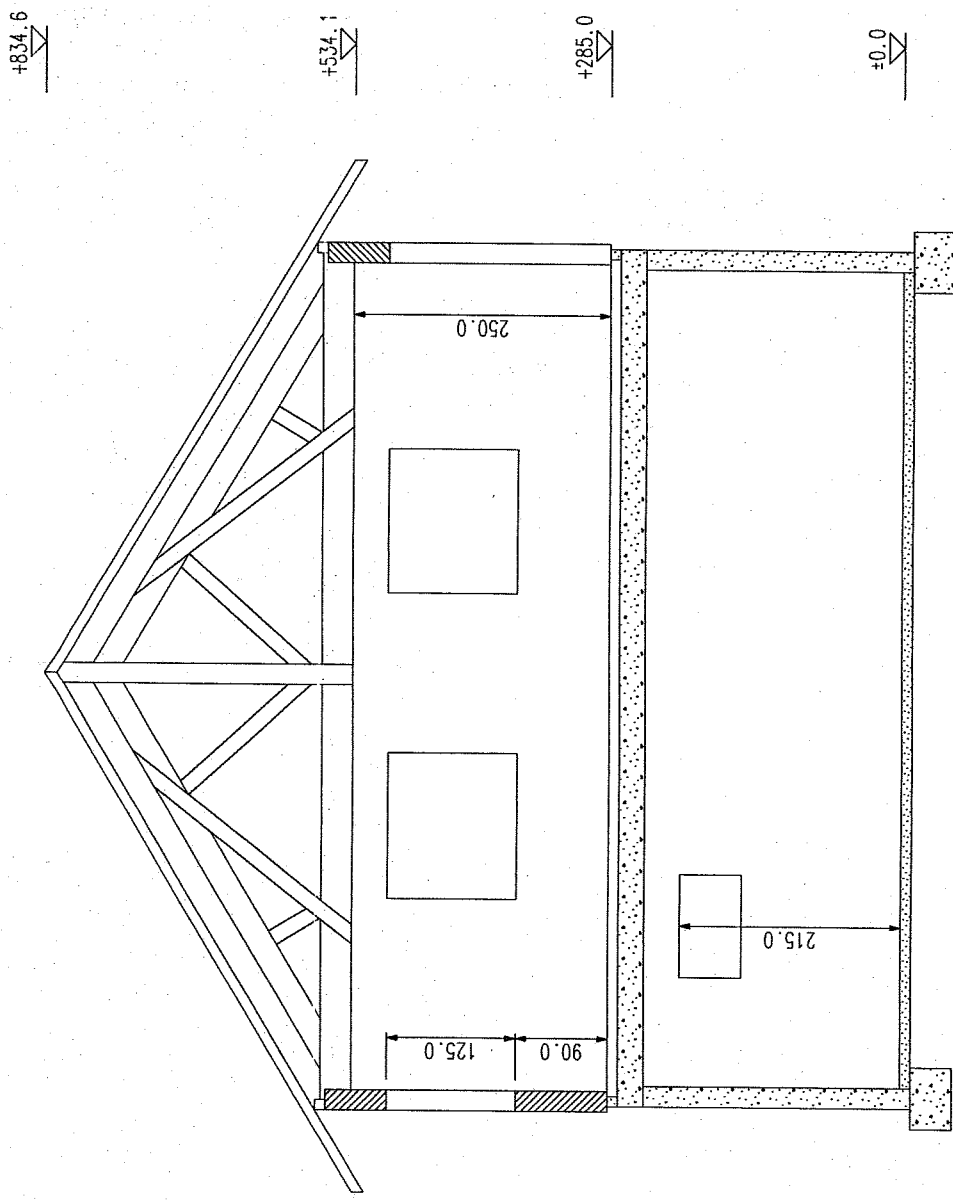
Sujet National

MINISTERE DE L'EDUCATION NATIONALE

DOSSIER TECHNIQUE épreuve E2

Page 5 / 6

PLAN DE COUPE A.A



Session 2007	BREVET PROFESSIONNEL DE CHARPENTIER
Sujet National	MINISTERE DE L'EDUCATION NATIONALE
DOSSIER TECHNIQUE	épreuve E2
	Page 6 / 6

ECHELLE 1/50°

Copyright © 2026 FormaV. Tous droits réservés.

Ce document a été élaboré par FormaV® avec le plus grand soin afin d'accompagner chaque apprenant vers la réussite de ses examens. Son contenu (textes, graphiques, méthodologies, tableaux, exercices, concepts, mises en forme) constitue une œuvre protégée par le droit d'auteur.

Toute copie, partage, reproduction, diffusion ou mise à disposition, même partielle, gratuite ou payante, est strictement interdite sans accord préalable et écrit de FormaV®, conformément aux articles L.111-1 et suivants du Code de la propriété intellectuelle. Dans une logique anti-plagiat, FormaV® se réserve le droit de vérifier toute utilisation illicite, y compris sur les plateformes en ligne ou sites tiers.

En utilisant ce document, vous vous engagez à respecter ces règles et à préserver l'intégrité du travail fourni. La consultation de ce document est strictement personnelle.

Merci de respecter le travail accompli afin de permettre la création continue de ressources pédagogiques fiables et accessibles.