



Ce document a été mis en ligne par l'organisme [FormaV](#)®

Toute reproduction, représentation ou diffusion, même partielle, sans autorisation préalable, est strictement interdite.

Pour en savoir plus sur nos formations disponibles, veuillez visiter :

www.formav.co/explorer

BREVET PROFESSIONNEL

CHARPENTIER

SESSION 2008

SUJET NATIONAL

EPREUVE E2

PREPARATION DE FABRICATION ET DE CHANTIER

Extension d'une maison individuelle, création d'un garage en
ossature bois

SOMMAIRE

- 1/11 Présentation du sommaire
- 2/11 Sujet
- 3/11 Elévation du pignon du garage
- 4/11 Détail de la pointe de pignon
- 5/11 Coupe verticale A-A
- 6/11 Feuille de débit pour panneaux d'ossature 1 et 3
- 7/11 Feuille de débit pour panneaux d'ossature 2 et 4 + chaînage
- 8/11 Représentation et nomenclature des panneaux voile travaillant
- 9/11 Bon de commande
- 10/11 Mode opératoire de fabrication et de mise en œuvre au chantier
- 11/11 Croquis éventuels de montage

INSEREZ LES PAGES 6, 7, 8, 9, 10 ET 11 DANS UNE COPIE

SESSION 2008		BREVET PROFESSIONNEL DE CHARPENTIER		
SUJET NATIONAL		MINISTERE DE L'EDUCATION NATIONALE		
Epreuve	E2	PREPARATION DE FABRICATION ET DE CHANTIER	Durée	2H
Coeff.	2	SUJET	Page	1/11

420

SUJET

On donne :

1° Document ressource

- Le dossier technique 1/10 à 10/10

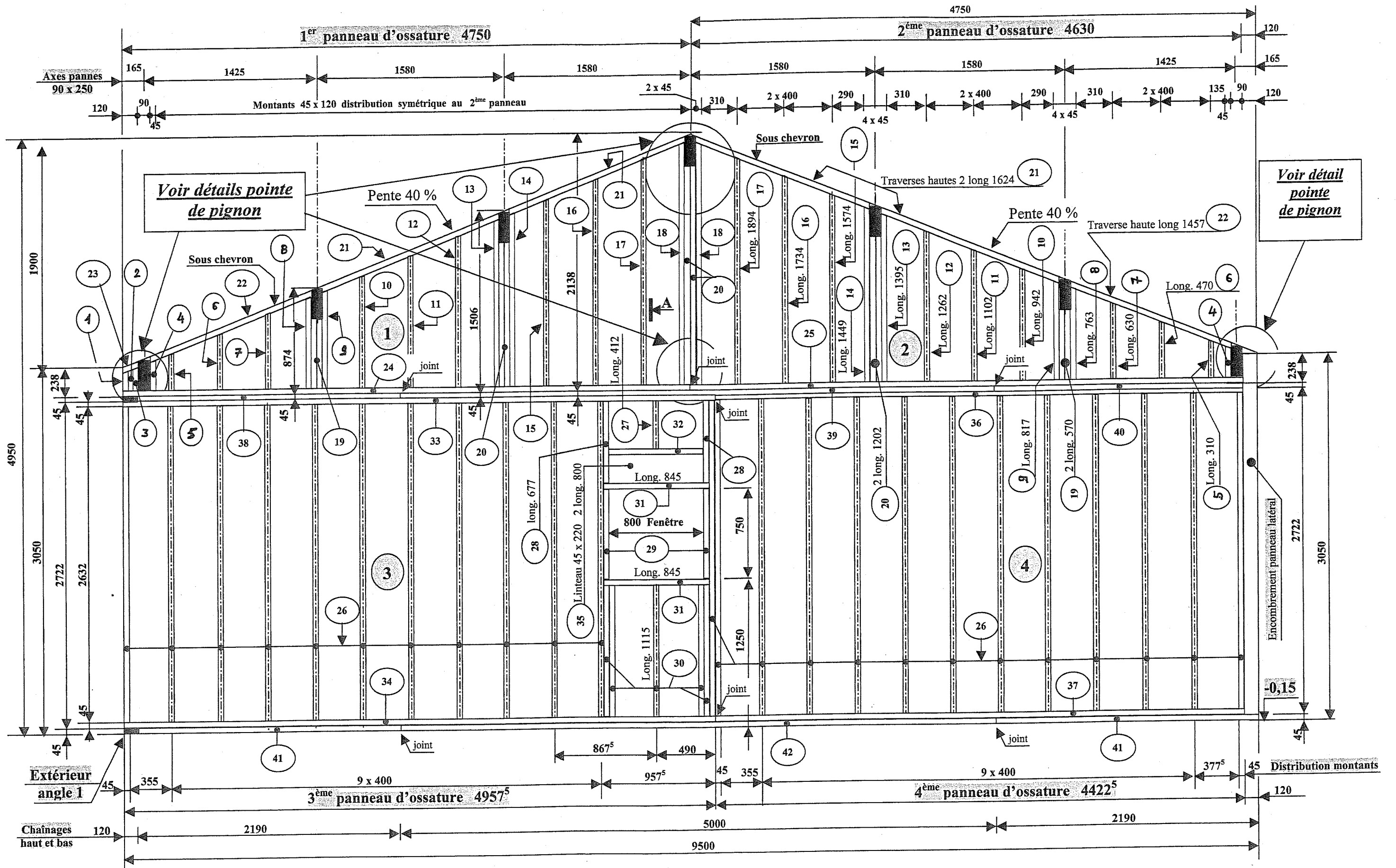
2° Sujet

- Elévation du pignon du garage (doc 3/11)
- Détail de la pointe du pignon (doc 4/11)
- La coupe A-A (doc 5/11)
- Les feuilles de débit, de nomenclature et de repérage (doc 6/11, 7/11 et 8/11)
- Le bon de commande (doc 9/11)
- Les feuilles du mode opératoire et de croquis éventuels de montage au chantier (doc 10/11 et 11/11)

<u>On demande</u>	<u>On exige</u>	<u>Note</u>
<ul style="list-style-type: none"> • De compléter les feuilles de débit des panneaux d'ossature. (doc 6/11 et 7/11) (montants, traverses, linteaux et chaînages) 	<ul style="list-style-type: none"> • Une prestation explicite. Tolérance de + 10 % pour l'ossature. 	/10
<ul style="list-style-type: none"> • De représenter et d'identifier les panneaux par une couleur au choix du candidat, sauf rouge. (doc 8/11) • De compléter la nomenclature de panneaux voile travaillant. 	<ul style="list-style-type: none"> • Un repérage et une identification claires et cohérentes. • Tolérance de 1 panneau d'OSB Supplémentaire. 	/10
<ul style="list-style-type: none"> • De compléter le bon de commande. (doc 9/11) 	<ul style="list-style-type: none"> • Une prestation précise et explicite. • Prévoir une tolérance de + 4 % pour le recouvrement du pare pluie et du pare vapeur. 	/10
<ul style="list-style-type: none"> • D'établir une chronologie de fabrication en atelier, de pose et de répartitions des tâches avec éventuellement des croquis de montage. (doc 10/11 et 11/11) 	<ul style="list-style-type: none"> • Un déroulement explicite et des croquis clairs et cohérents. 	/10

Total : /40

SESSION 2008		BREVET PROFESSIONNEL DE CHARPENTIER		
SUJET NATIONAL		MINISTERE DE L'EDUCATION NATIONALE		
Epreuve	E2	PREPARATION DE FABRICATION ET DE CHANTIER	Durée	2H
Coeff.	2	SUJET	Page	2/11



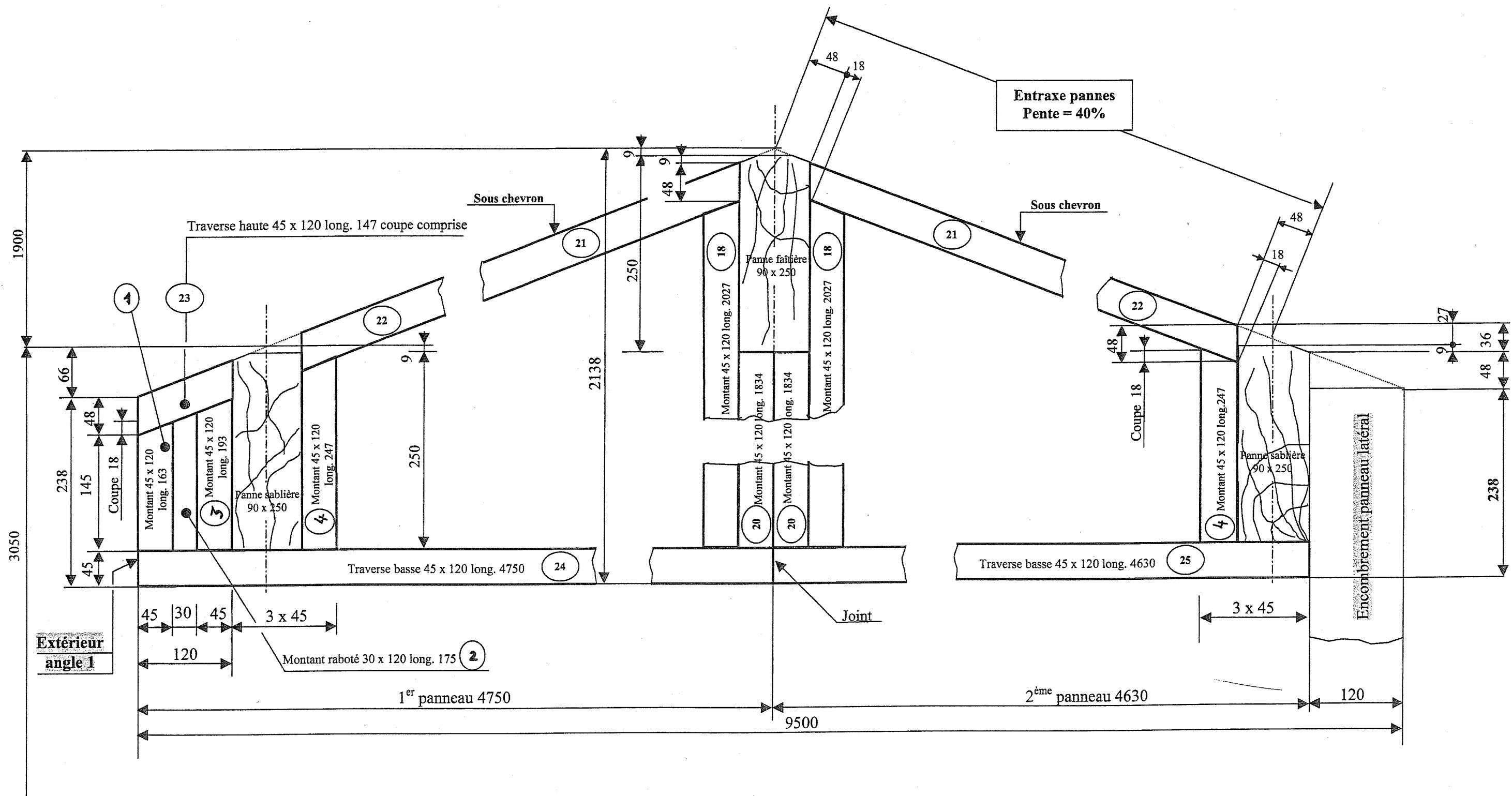
Élévation du pignon du garage

Echelle : 1/30^e Cotes en mm

Nota :

- Les panneaux sont fabriqués en atelier.
- Section des montants 45 x 120
- Les cotes sont données au plus long

SESSION 2008		BREVET PROFESSIONNEL DE CHARPENTIER		
SUJET NATIONAL		MINISTÈRE DE L'ÉDUCATION NATIONALE		
Epreuve	E2	PRÉPARATION DE FABRICATION ET DE CHANTIER	Durée	2H
Coeff.	2	SUJET		Page 3/11

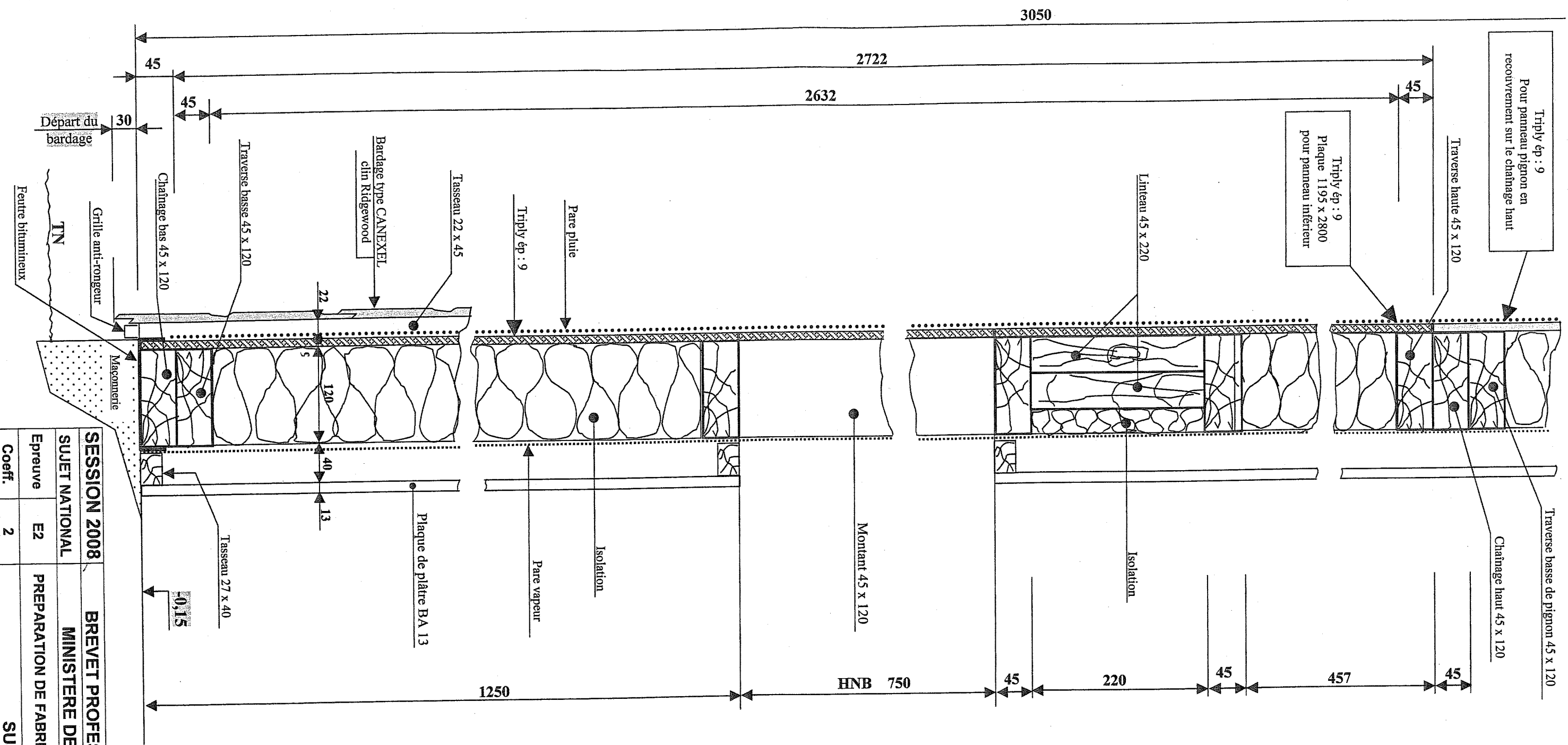


Détails de la pointe de pignon
Echelle : 1/5^e

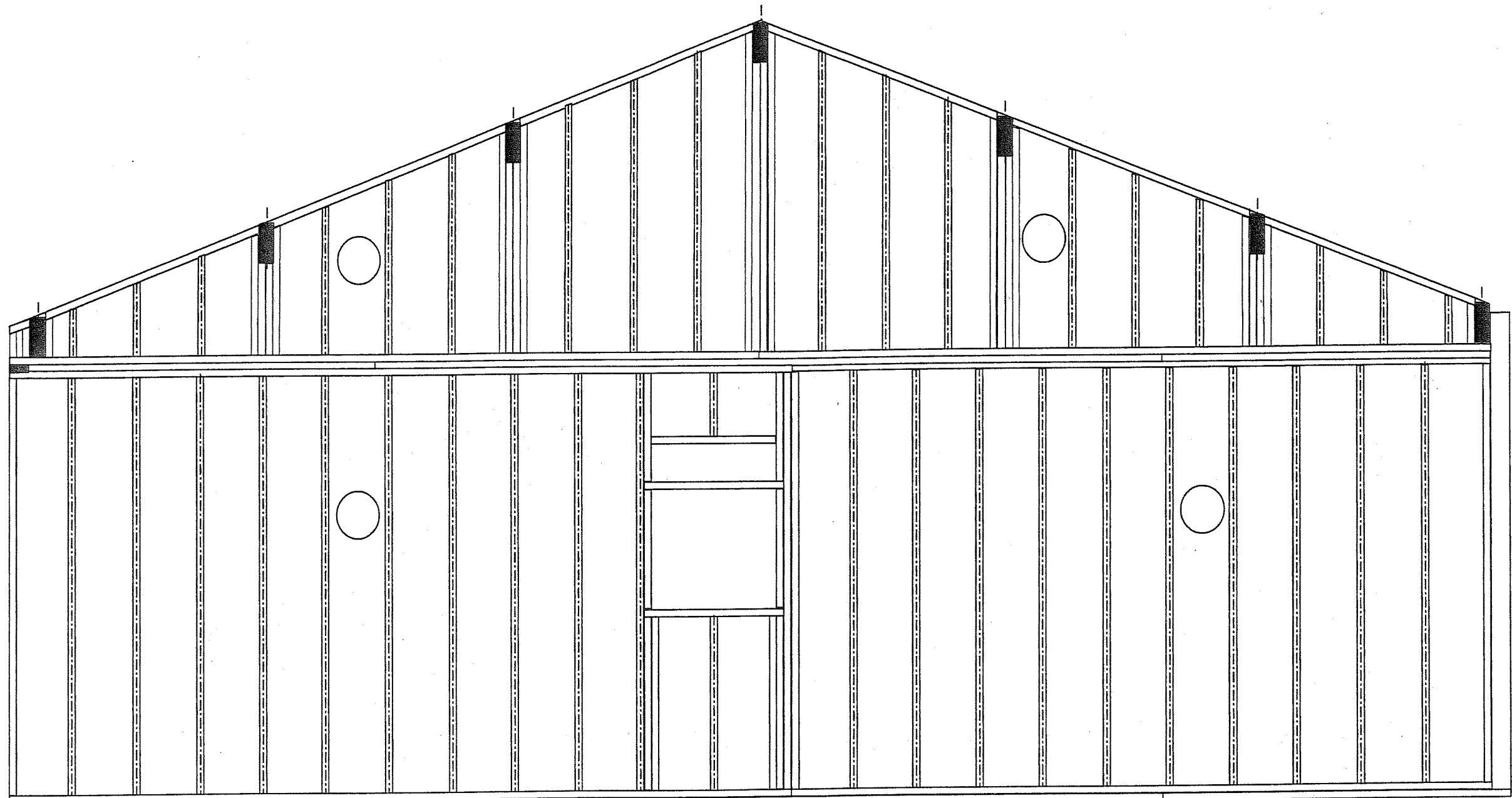
Cotes en mm

SESSION 2008		BREVET PROFESSIONNEL DE CHARPENTIER		
SUJET NATIONAL		MINISTERE DE L'EDUCATION NATIONALE		
Epreuve	E2	PREPARATION DE FABRICATION ET DE CHANTIER	Durée	2H
Coeff.	2	SUJET		Page 4/11

Coupe verticale A-A
 Echelle : 1/5^e
 Cotes en mm



SESSION 2008		BREVET PROFESSIONNEL DE CHARPENTIER	
SUJET NATIONAL		MINISTÈRE DE L'ÉDUCATION NATIONALE	
Epreuve	E2	PREPARATION DE FABRICATION ET DE CHANTIER	Durée
Coeff.	2	SUJET	2H
			Page
			5/11



Départ panneau

1195

<u>NOMENCLATURE DES PANNEAUX VOILE TRAVAILLANT (TRIPLY) DU PIGNON</u>			
Repérage des panneaux d'ossature	Nombre	Dimensions	Ep.

Echelle 1/30
Cote en mm

SESSION 2008		BREVET PROFESSIONNEL DE CHARPENTIER		
SUJET NATIONAL		MINISTERE DE L'EDUCATION NATIONALE		
Epreuve	E2	PREPARATION DE FABRICATION ET DE CHANTIER	Durée	2H
Coeff.	2	SUJET	Page	8/11

BON DE COMMANDE

D'après vos feuilles de débit (doc 6/11 et 7/11) et la nomenclature (doc 8/11), réalisez le bon de commande pour effectuer la fabrication et le montage du pignon du garage. Résultats deux chiffres après la virgule pour les surfaces.

Désignation	Section	Dimensions	Unité	Conditionnement	Quantité
<i>Madrier pour linteau</i>	45 x 220		<i>ml</i>	<i>3ml</i>	
<i>Ossature</i>	45 x 120		<i>ml</i>	<i>5 ml</i>	
<i>Panneau OSB Triply</i>		<i>1195 x 2800 mm</i>	<i>u</i>		
<i>Feutre bitumineux largeur 200 mm</i>			<i>ml</i>		
<i>Pare pluie</i>		<i>3 x 50 m</i>	<i>m²</i>	<i>rouleau</i>	
<i>Pare vapeur</i>		<i>3 x 50 m</i>	<i>m²</i>	<i>rouleau</i>	
<i>Laine minérale nue ép. 120 mm</i>		<i>5,2 x 0,36 m</i>	<i>m²</i>	<i>rouleau</i>	
<i>Grille anti-rongeur</i>		<i>45 x 22 mm</i>	<i>ml</i>	<i>2,5 ml</i>	
<i>Bardage</i>			<i>m²</i>		

NOTA :

- Pour le calcul de surface de bardage, de l'isolation, du pare vapeur et du pare pluie, le candidat négligera l'encombrement des pannes

SESSION 2008		BREVET PROFESSIONNEL DE CHARPENTIER		
SUJET NATIONAL		MINISTERE DE L'EDUCATION NATIONALE		
Epreuve	E2	PREPARATION DE FABRICATION ET DE CHANTIER	Durée	2H
Coeff.	2	SUJET	Page	9/11

CROQUIS EVENTUELS DE MONTAGE

SESSION 2008		BREVET PROFESSIONNEL DE CHARPENTIER		
SUJET NATIONAL		MINISTERE DE L'EDUCATION NATIONALE		
Epreuve	E2	PREPARATION DE FABRICATION ET DE CHANTIER	Durée	2H
Coef.	2	SUJET	Page	11/11

Copyright © 2026 FormaV. Tous droits réservés.

Ce document a été élaboré par FormaV® avec le plus grand soin afin d'accompagner chaque apprenant vers la réussite de ses examens. Son contenu (textes, graphiques, méthodologies, tableaux, exercices, concepts, mises en forme) constitue une œuvre protégée par le droit d'auteur.

Toute copie, partage, reproduction, diffusion ou mise à disposition, même partielle, gratuite ou payante, est strictement interdite sans accord préalable et écrit de FormaV®, conformément aux articles L.111-1 et suivants du Code de la propriété intellectuelle. Dans une logique anti-plagiat, FormaV® se réserve le droit de vérifier toute utilisation illicite, y compris sur les plateformes en ligne ou sites tiers.

En utilisant ce document, vous vous engagez à respecter ces règles et à préserver l'intégrité du travail fourni. La consultation de ce document est strictement personnelle.

Merci de respecter le travail accompli afin de permettre la création continue de ressources pédagogiques fiables et accessibles.