



Ce document a été mis en ligne par l'organisme [FormaV](#)®

Toute reproduction, représentation ou diffusion, même partielle, sans autorisation préalable, est strictement interdite.

Pour en savoir plus sur nos formations disponibles, veuillez visiter :

www.formav.co/explorer



SERVICES CULTURE ÉDITIONS
RESSOURCES POUR
L'ÉDUCATION NATIONALE

Ce document a été numérisé par le CRDP de Rennes

**pour la
Base Nationale des Sujets d'Examens de l'enseignement
professionnel**

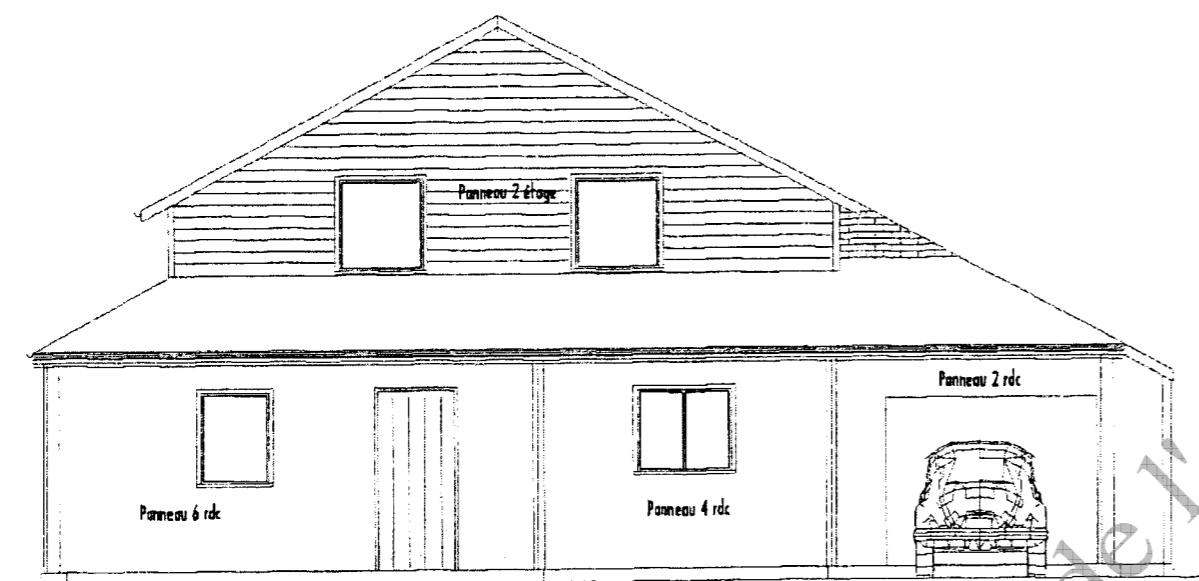
Ce fichier numérique ne peut être reproduit, représenté, adapté ou traduit sans autorisation.

BREVET PROFESSIONNEL

E2 : Préparation de fabrication et de chantier

CHARPENTIER

SESSION 2009



ETUDE D'UNE HABITATION A OSSATURE BOIS

DOSSIER SUJET

SOMMAIRE

Pages	Thèmes	Barèmes
Page 1 / 7	Sommaire / Page de garde	
Page 2 / 7	Travail demandé	
Page 3 / 7	Panneau 2 étage nomenclature	
Page 4 / 7	Feuille de débit	... / 10
Page 5 / 7	Calpinage des panneaux voile travaillant	... / 10
Page 6 / 7	Plan de pointage panneau OSB	... / 10
Page 7 / 7	Bon de commande	... / 10

TOTAL sur ... / 40

NOTE sur ... / 20

CONSIGNES

- Important** : L'ensemble de ce dossier est à remettre à la fin de l'épreuve.

CODE EPREUVE : XXXXXX		EXAMEN : BREVET PROFESSIONNEL	SPECIALITE : CHARPENTIER
SESSION 2009	DOSSIER SUJET	EPREUVE : E2 – Préparation de fabrication et de chantier Unité U20	Calculatrice autorisée : OUI
Durée : 2 h 00		Coefficient : 2	Sujet n° 392-EG09 Page : 1 / 7

TRAVAIL DEMANDE

On donne :

1° Les documents ressources :

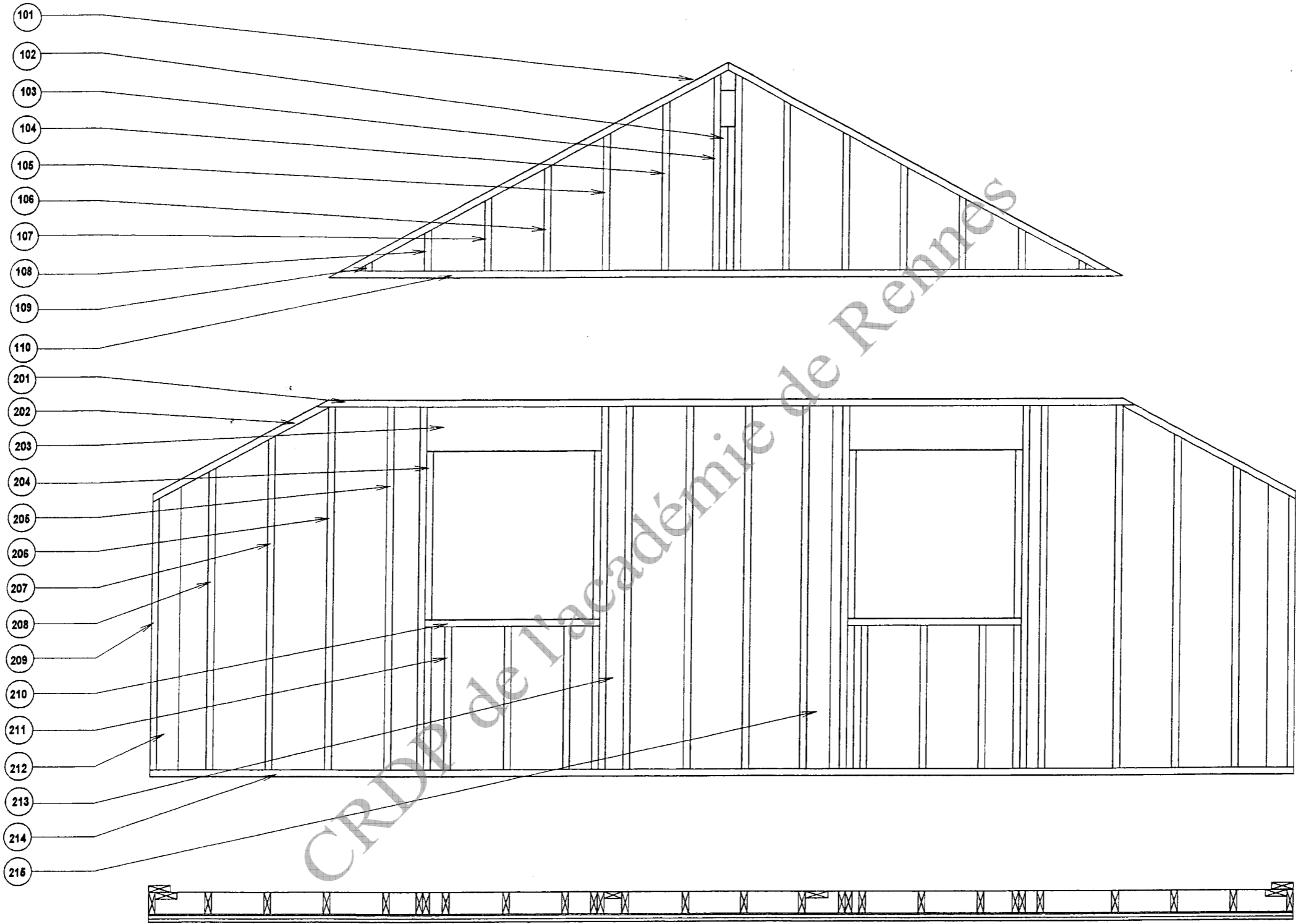
- Le dossier technique pages 1 / 21 à 21 / 21

2° Les documents sujet :

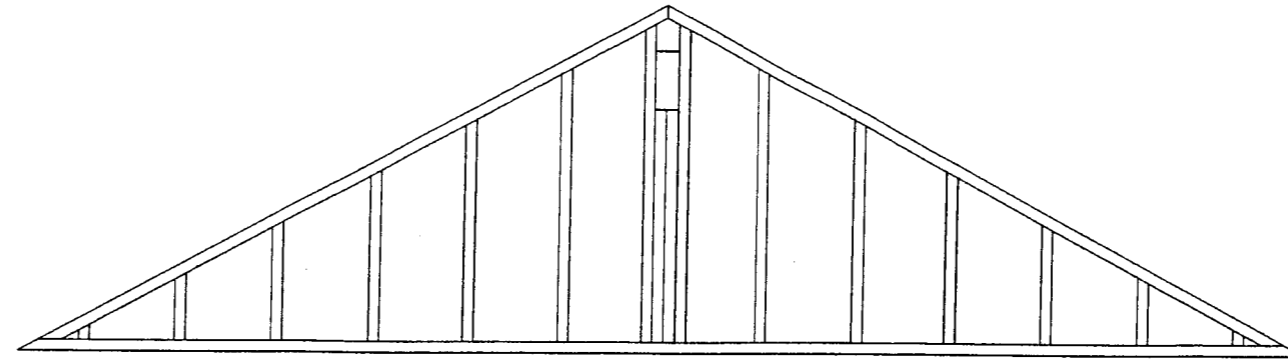
- Panneau 2 étage, façade Nord (nomenclature Doc. Page 3 / 7)
- Feuille de débit (Doc. Page 4 / 7)
- Calpinage des panneaux voile travaillant (Doc. Page 5 / 7)
- Plan de pointage panneau OSB (Doc. Page 6 / 7)
- Bon de commande (Doc. Page 7 / 7)

<u>On demande</u>	<u>On exige</u>	<u>Note</u>
<p>C25 Etablir les débits des éléments ossature.</p> <p>Repérer, lister les éléments composant le panneau 2 étage (feuille de débit partie inférieure et supérieure).</p> <p style="text-align: center;"><i>Document réponse page 4 / 7</i></p>	<p>- Une définition des différents éléments correspondant au plan.</p>	... / 10
<p>C21 Traduire une solution technique.</p> <p>Repérer à l'aide de couleurs différentes les panneaux d'OSB constituant la voile travaillant du panneau 2 étage (optimisation des débits) Partie supérieure et inférieure.</p> <p style="text-align: center;"><i>Document réponse page 5 / 7</i></p>	<p>- Le nombre de panneaux nécessaire à la réalisation de la paroi 2 de l'étage est exact.</p> <p>- Le calpinage est clairement repéré avec gestion des chutes.</p>	... / 10
<p>C23 Etablir, compléter des dessins de fabrication.</p> <p>Compléter le plan de pointage d'un panneau d'OSB voile travaillant.</p> <p style="text-align: center;"><i>Document réponse page 6 / 7</i></p>	<p>- Le tracé de pointage et la cotation sont explicites et sans erreur.</p> <p>- Le nombre de pointes nécessaire à la fixation du panneau est correct.</p>	... / 10
<p>C25 Etablir le bon de commande.</p> <p>Pour le bardage prévoir 5% en plus pour les coupes biaisées.</p> <p style="text-align: center;"><i>Document réponse page 7 / 7</i></p>	<p>- Le bon de commande est rédigé avec clarté et précision.</p>	... / 10
Total :		... / 40

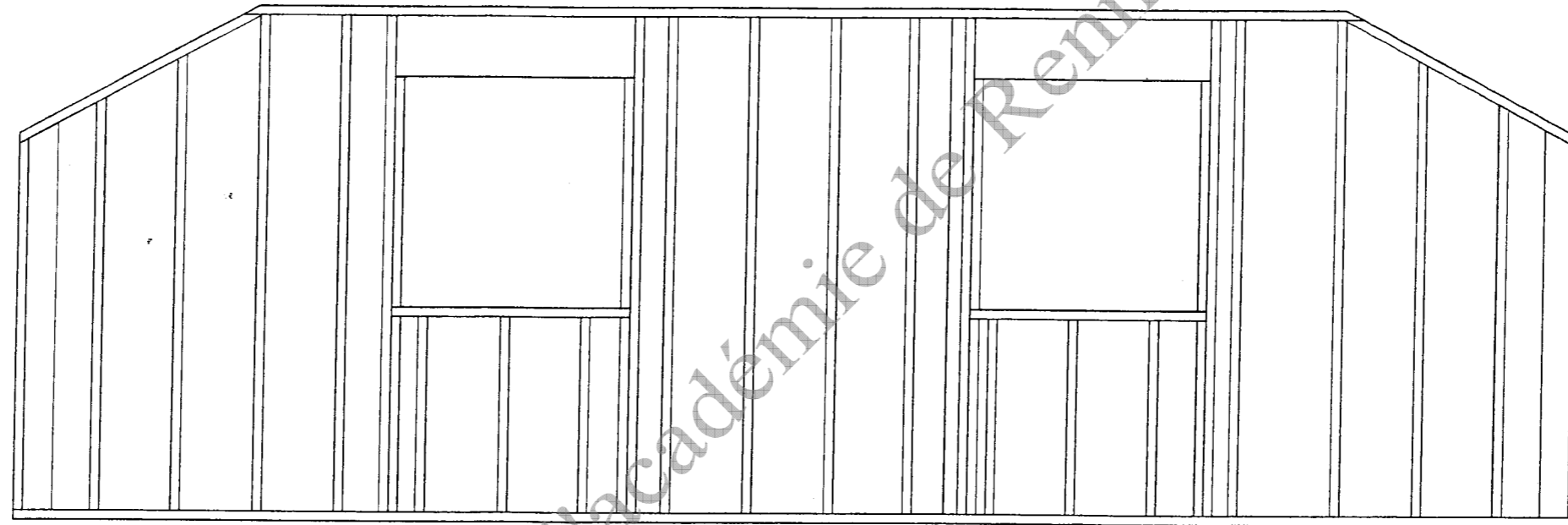
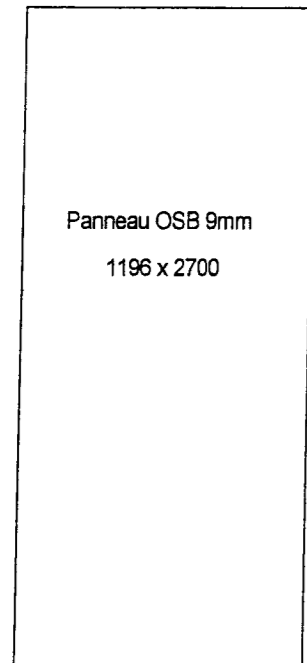
Panneau 2 étage nomenclature



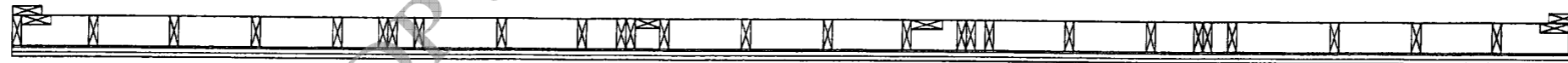
Calepinage des panneaux voile travaillant



PARTIE SUPERIEURE



PARTIE INFERIEURE



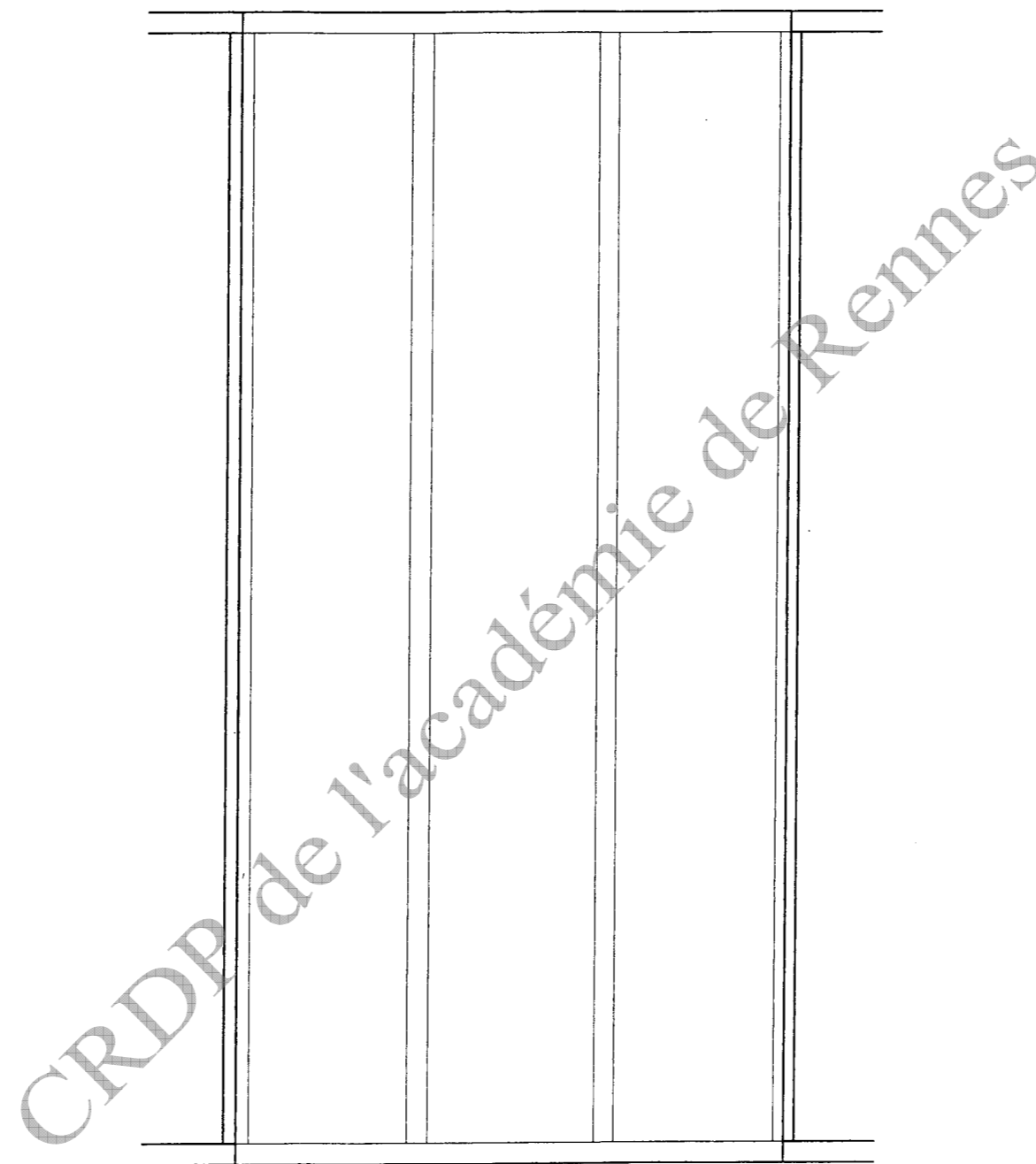
Travail demandé : Représenter les panneaux voile travaillant en utilisant deux couleurs différentes.
Définir le nombre de panneaux d'OSB nécessaire pour couvrir les panneaux d'ossature.
(optimisation des débits)

Echelle: 1/30

NOMENCLATURE DES PANNEAUX VOILE TRAVAILLANT OSB			
Repérage des panneaux d'ossature	Nombre	Dimensions	EP

NOMBRE TOTAL DE PANNEAUX UTILISES :

Travail demandé : Représenter sur le dessin ci-dessous le plan de clouage respectant la norme NF P 21-204 ou DTU 31-2 et la norme NF P 21-102.
Positionner les axes de pointage et coter l'ensemble du schéma.
Définir le nombre de pointes nécessaire à la fixation du panneau.



NOMBRE DE POINTES NECESSAIRE A LA FIXATION DU PANNEAU :

Echelle : 1 / 10

BON DE COMMANDE

FEUILLE DE RECHERCHE POUR BON DE COMMANDE (des éléments d'ossature)

D'après vos feuilles de débit et la nomenclature, réaliser le bon de commande pour la partie supérieure et inférieure du panneau 2 étage de la maison d'habitation.

On considère que l'on dispose de 2 longueurs de 5 m pour gérer le calpinage, combien d'élément de 5 m allez-vous commander ?

Résultats deux chiffres après la virgule pour Les surfaces.

Feuille de calcul :

Désignation	Section	Dimensions	Unité	Conditionnement	Quantité
Linteau en kerto	295 x 45		m ²	2400 ml
Ossature (Nbre de lames)	145 x 45		ml	5 ml
Panneau OSB trypli	Ep 9 mm	2700 x 1196 mm		
Feutre bitumineux Largeur 200 mm			ml	rouleau
Pare pluie		3 x 50 ml	m ²	rouleau
Pare vapeur		3 x 50 ml	m ²	rouleau
Laine minérale nue Ep 120 mm		5000 x 365	m ²	rouleau
Bardage	19 x 120 vue	Long de 3000	m ²	Bottes 5 lames

Partie supérieure	Nbre ml ml
Partie inférieure	Nbre ml ml
Eléments complémentaires	Nbre ml ml
Total en ml	 ml

Réponse : Nbre d'éléments de 5 m à commander

Copyright © 2026 FormaV. Tous droits réservés.

Ce document a été élaboré par FormaV® avec le plus grand soin afin d'accompagner chaque apprenant vers la réussite de ses examens. Son contenu (textes, graphiques, méthodologies, tableaux, exercices, concepts, mises en forme) constitue une œuvre protégée par le droit d'auteur.

Toute copie, partage, reproduction, diffusion ou mise à disposition, même partielle, gratuite ou payante, est strictement interdite sans accord préalable et écrit de FormaV®, conformément aux articles L.111-1 et suivants du Code de la propriété intellectuelle. Dans une logique anti-plagiat, FormaV® se réserve le droit de vérifier toute utilisation illicite, y compris sur les plateformes en ligne ou sites tiers.

En utilisant ce document, vous vous engagez à respecter ces règles et à préserver l'intégrité du travail fourni. La consultation de ce document est strictement personnelle.

Merci de respecter le travail accompli afin de permettre la création continue de ressources pédagogiques fiables et accessibles.