



Ce document a été mis en ligne par l'organisme [FormaV](#)®

Toute reproduction, représentation ou diffusion, même partielle, sans autorisation préalable, est strictement interdite.

Pour en savoir plus sur nos formations disponibles, veuillez visiter :

www.formav.co/explorer



S C É R É N

SERVICES CULTURE ÉDITIONS
RESSOURCES POUR
L'ÉDUCATION NATIONALE

Ce document a été numérisé par le CRDP de Rennes

pour la

**Base Nationale des Sujets d'Examens de l'enseignement
professionnel**

Ce fichier numérique ne peut être reproduit, représenté, adapté ou traduit sans autorisation.

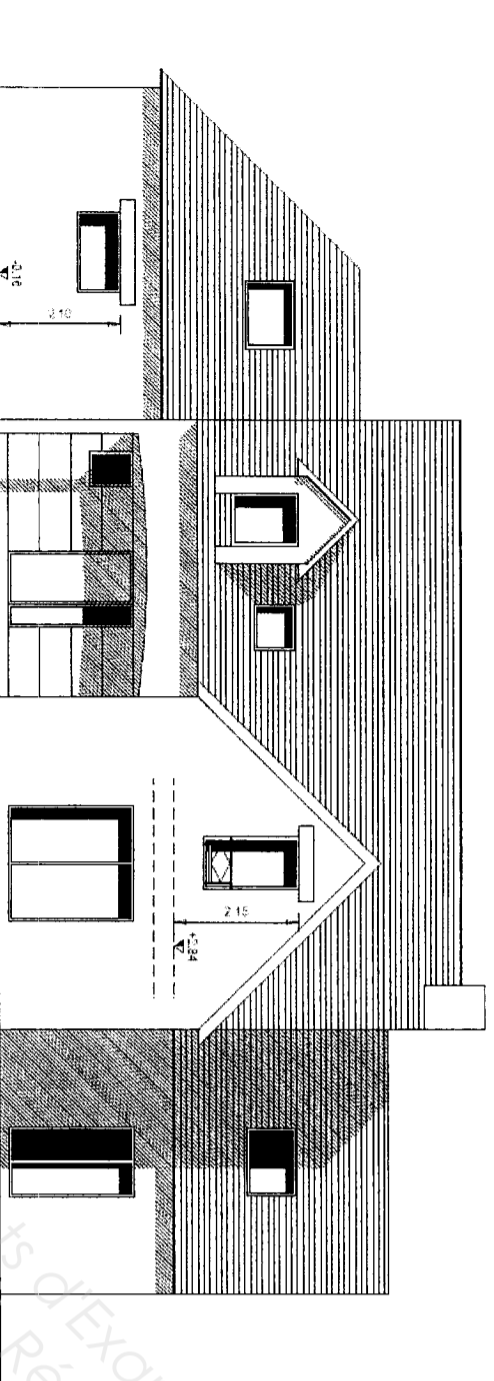
BREVET PROFESSIONNEL CHARPENTIER

SESSION 2010

DOSSIER SUJET

SOMMAIRE

Page	Thème / Savoir faire & Savoir technologique associé	Estimation (minutes)	Barème
Page 1 / 5	Sommaire / page de garde		
Page 2 / 5	Contrat 1 & 2	Décodage 10 min	
Page 3 / 5	Document réponse « référence des pannes » C1.2 – S5 – S9	20 min	... / 10 pts
Page 4 / 5	Document réponse « feuille de débit & quantitatif » C2.5 – S.7 – S2	50 min	... / 40 pts
Page 5 / 5	Document réponse « chronologie de levage » C2.4 – S.6	40 min	... / 20 pts
Total			... / 70 pts
Note			... / 20



E2 : Préparation de fabrication et de chantier

Important : L'ensemble de ce dossier est à remettre à la fin de l'épreuve et inséré dans une copie pour anonymat.

CODE EPREUVE : XXXXXX	EXAMEN : BREVET PROFESSIONNEL	SPECIALITE : CHARPENTIER
SESSION 2010	DOSSIER SUJET	EPREUVE : E2 – Préparation de fabrication et de chantier Unité U20
Durée : 2 h 00		Calculatrice autorisée : OUI
Coefficient : 2		Sujet n° 433-EG10
		Page : 1 / 5

On donne :

Dossier technique et CCTP.

On demande :

De compléter la feuille de débit relative aux cours de pannes (page 4 / 5), d'établir le quantitatif de produits commerciaux (page 4 / 5), après avoir référencé les pannes.

L'étude portera sur le bâtiment A (versant nord), bâtiment B (intégralité) et le bâtiment C (intégralité). Le versant sud du bâtiment A ne sera pas étudié.

➤ **1^{ère} partie : référence des pannes**

... / **10 points**

Le repérage des pannes est établi par codification à partir de l'exemple donné sur document réponse page 3 / 5 « référence des pannes ».

On exige :

L'exactitude du référencement des éléments par rapport à la codification.

... / 10 pts

➤ **2^{ème} partie : feuille de débit**

... / **20 points**

De compléter la feuille de débit.

Document réponse page 4 / 5 « feuille de débit ».

Lecture des cotes pour les parties A et B, et par la recherche de l'échelle pour la partie C.

On exige :

L'exactitude de cotes relevées pour les bâtiments A & B.

... / 5 pts

L'exactitude des cotes mesurées pour le bâtiment C (l'échelle du plan est justifiée).

... / 5 pts

La justification par le calcul des longueurs de débit.

... / 5 pts

L'optimisation des longueurs commandées en fonction des tolérances d'encastrement. ... / 5 pts

➤ **3^{ème} partie : quantitatif de produits commerciaux**

... / **20 points**

Etablir le quantitatif de produits commerciaux pour les pannes en complétant le tableau sur document réponse page 4 / 5.

On exige :

L'exactitude des quantités.

... / 7 pts

L'optimisation des longueurs à commander dans le respect des tolérances.

... / 7 pts

La présence sur le document des sections et qualité des bois.

... / 3 pts

Le classement des bois par section et longueur croissante.

... / 3 pts

On donne :

Dossier technique et CCTP.

Moyens humains et technique : Le levage est assuré par une équipe de trois compagnons et d'une grue.

On demande :

D'organiser le levage (élément de structure : ferme, ½ ferme, éléments de raccord et pannes) en complétant le document réponse page 5 / 5 « chronologie de levage ».

Les références et ordre chronologiques de levage seront complétés dans les bulles présentes sur le document page 5 / 5.

Les sablières ne sont pas prises en compte.

Nota : l'étude ne tient pas compte du plan de chevronnage.

On exige :

... / **20 points**

Un repérage des éléments conforme à la nomenclature (sauf pour les pannes).

... / 5 pts

Une chronologie cohérente du levage.

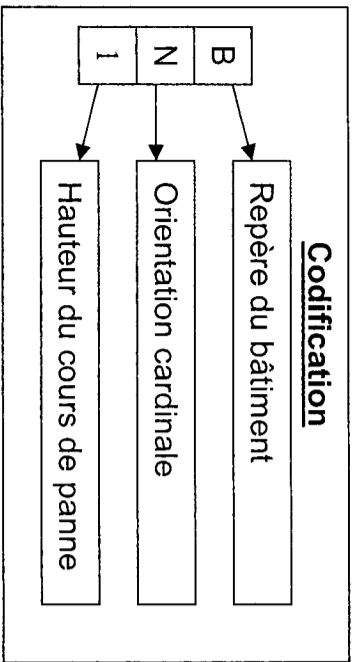
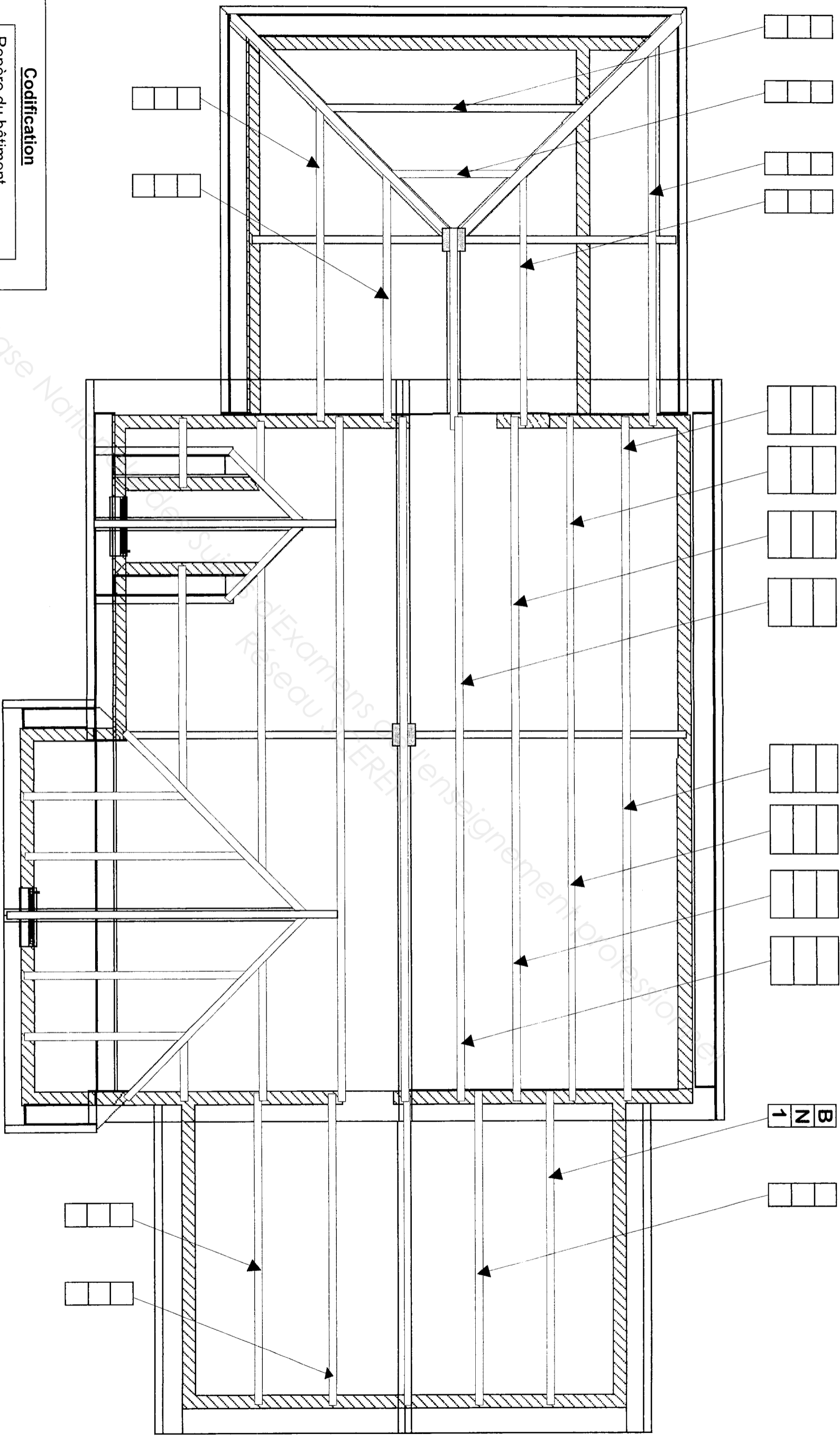
... / 15 pts

K	2	Arêtiers chambre 2
J	1	Faîtage chambre 2
I	1	Ferme chambre 2
H	1	Faîtage chambre 5
G	2	Noues lucarne
F	2	Noues mezzanine
E	1	Faîtage sur lucarne
D	1	Faîtage sur mezzanine
C	1	Faîtage sur chambre 3
B	1	Faîtage sur chambre 4
A	1	Ferme bâtiment A
REF	NB	désignation

NOMENCLATURE DES PIECES DE STRUCTURE

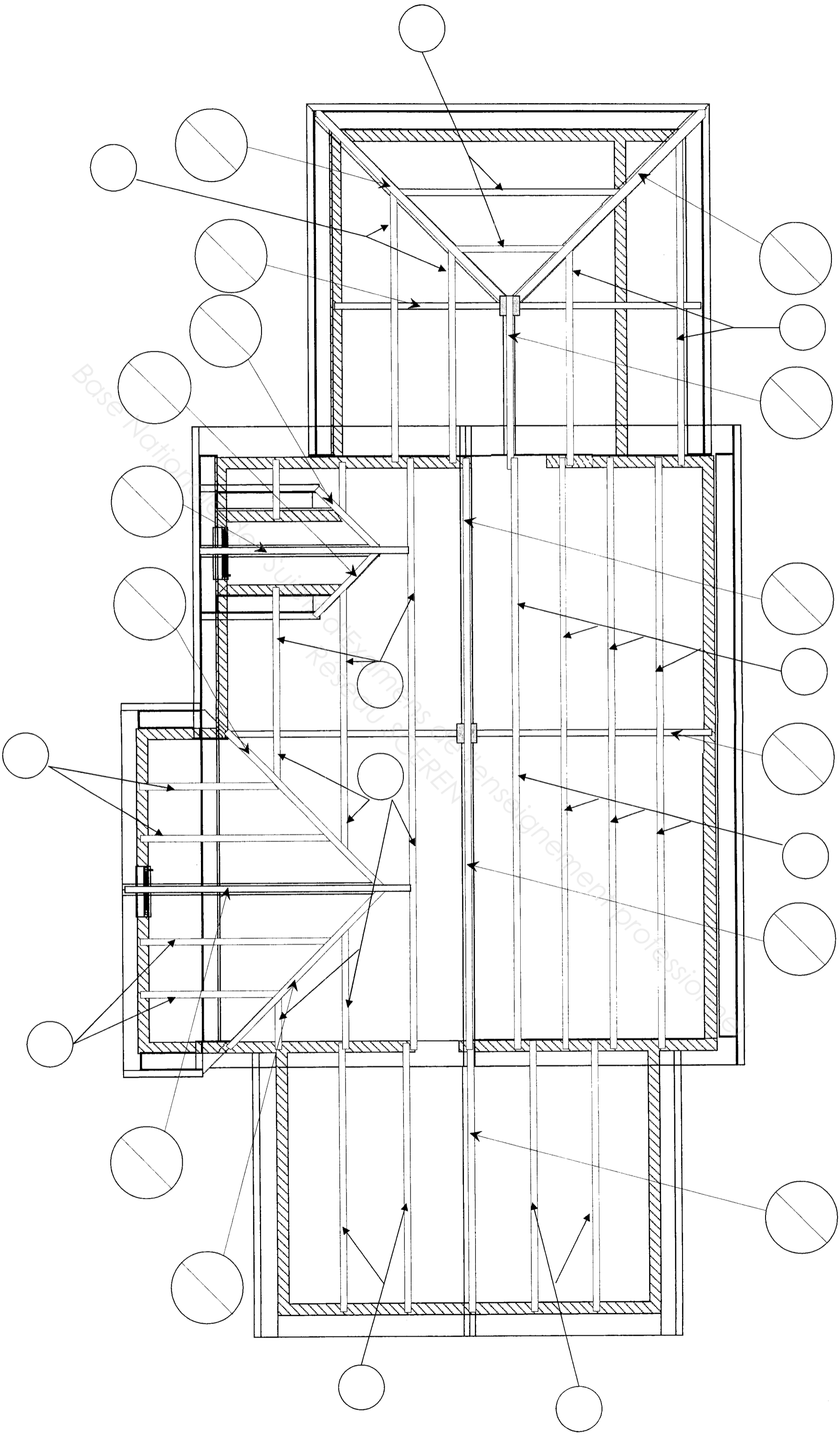
Contrat N°1 : 1^{ère} partie REFERENCE DES PANNES

Travail demandé : Référencer les pannes conformément au codage et à l'exemple donné.



Contrat N°2 : CHRONOLOGIE DE LEVAGE

Travail demandé : Organiser le levage des éléments de structure en complétant le document suivant.



Référence

Sauf pour les pannes

N° chronologique

Copyright © 2026 FormaV. Tous droits réservés.

Ce document a été élaboré par FormaV® avec le plus grand soin afin d'accompagner chaque apprenant vers la réussite de ses examens. Son contenu (textes, graphiques, méthodologies, tableaux, exercices, concepts, mises en forme) constitue une œuvre protégée par le droit d'auteur.

Toute copie, partage, reproduction, diffusion ou mise à disposition, même partielle, gratuite ou payante, est strictement interdite sans accord préalable et écrit de FormaV®, conformément aux articles L.111-1 et suivants du Code de la propriété intellectuelle. Dans une logique anti-plagiat, FormaV® se réserve le droit de vérifier toute utilisation illicite, y compris sur les plateformes en ligne ou sites tiers.

En utilisant ce document, vous vous engagez à respecter ces règles et à préserver l'intégrité du travail fourni. La consultation de ce document est strictement personnelle.

Merci de respecter le travail accompli afin de permettre la création continue de ressources pédagogiques fiables et accessibles.