



Ce document a été mis en ligne par l'organisme [FormaV](#)®

Toute reproduction, représentation ou diffusion, même partielle, sans autorisation préalable, est strictement interdite.

Pour en savoir plus sur nos formations disponibles, veuillez visiter :

www.formav.co/explorer



S C É R É N

SERVICES CULTURE ÉDITIONS
RESSOURCES POUR
L'ÉDUCATION NATIONALE

Ce document a été numérisé par le CRDP de Rennes

pour la

**Base Nationale des Sujets d'Examens de l'enseignement
professionnel**

Ce fichier numérique ne peut être reproduit, représenté, adapté ou traduit sans autorisation.

CORRIGE

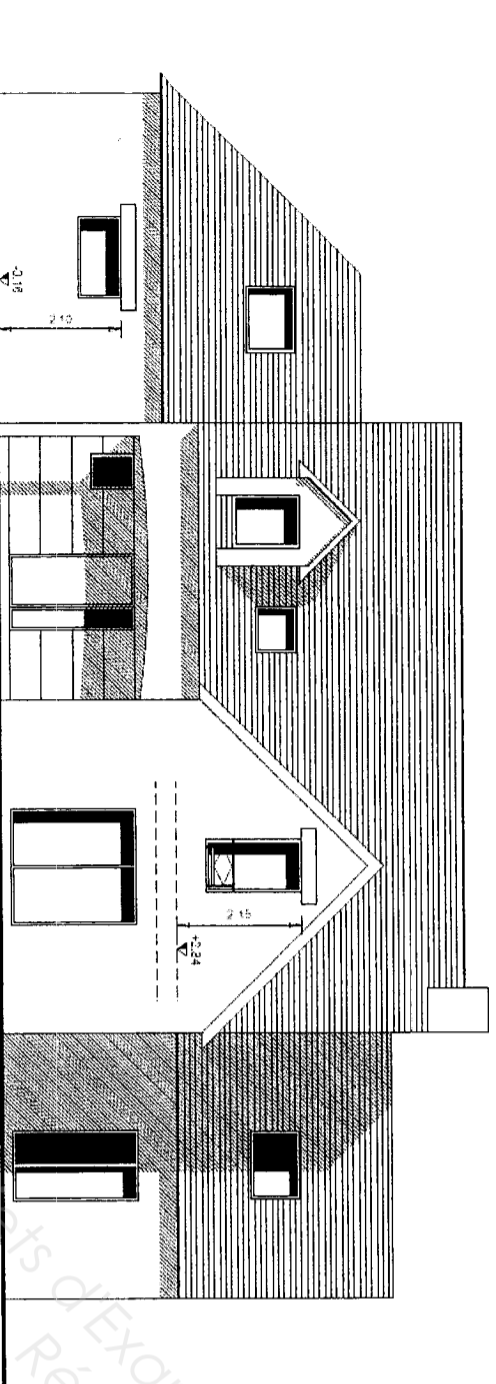
Ces éléments de correction n'ont qu'une valeur indicative. Ils ne peuvent en aucun cas engager la responsabilité des autorités académiques, chaque jury est souverain.

BREVET PROFESSIONNEL CHARPENTIER

SESSION 2010

DOSSIER CORRIGE

SOMMAIRE



E2 : Préparation de fabrication et de chantier

Page	Thème / Savoir faire & Savoir technologique associé	Estimation (minutes)	Barème
Page 1 / 5	Sommaire / page de garde		
Page 2 / 5	Contrat 1 & 2	Décodage 10 min	
Page 3 / 5	Document réponse « référence des pannes » C1.2 – S5 – S9	20 min	... / 10 pts
Page 4 / 5	Document réponse « feuille de débit & quantitatif » C2.5 – S.7 – S2	50 min	... / 40 pts
Page 5 / 5	Document réponse « chronologie de levage » C2.4 – S.6	40 min	... / 20 pts
Total			... / 70 pts
Note			... / 20

CODE EPREUVE :		EXAMEN :		SPECIALITE :		
XXXXXX		BREVET PROFESSIONNEL		CHARPENTIER		
SESSION	DOSSIER	<i>EPREUVE</i> : E2 – Préparation de fabrication et de chantier				Calculatrice autorisée : OUI
2010	CORRIGE					
Durée : 2 h 00		Coefficient : 2		Sujet n° 433-EG10		
				Page : 1 / 5		

On donne :

Dossier technique et CCTP.

On demande :

De compléter la feuille de débit relative aux cours de pannes (page 4 / 5), d'établir le quantitatif de produits commerciaux (page 4 / 5), après avoir référencé les pannes.
L'étude portera sur le bâtiment A (versant nord), bâtiment B (intégralité) et le bâtiment C (intégralité).
Le versant sud du bâtiment A ne sera pas étudié.

➤ **1^{ère} partie : référence des pannes** ... / 10 points

Le repérage des pannes est établi par codification a partir de l'exemple donné sur document réponse page 3 / 5 « référence des pannes ».

On exige :

L'exactitude du référencement des éléments par rapport à la codification. ... / 10 pts

➤ **2^{ème} partie : feuille de débit** ... / 20 points

De compléter la feuille de débit.

Document réponse page 4 / 5 « feuille de débit ».

Lecture des cotes pour les parties A et B, et par la recherche de l'échelle pour la partie C.

On exige :

L'exactitude de cotes relevées pour les bâtiments A & B. ... / 5 pts

L'exactitude des cotes mesurées pour le bâtiment C (l'échelle du plan est justifiée). ... / 5 pts

La justification par le calcul des longueurs de débit. ... / 5 pts

L'optimisation des longueurs commandées en fonction des tolérances d'encastrement. ... / 5 pts

➤ **3^{ème} partie : quantitatif de produits commerciaux** ... / 20 points

Etablir le quantitatif de produits commerciaux pour les pannes en complétant le tableau sur document réponse page 4 / 5.

On exige :

L'exactitude des quantités. ... / 7 pts

L'optimisation des longueurs a commander dans le respect des tolérances. ... / 7 pts

La présence sur le document des sections et qualité des bois. ... / 3 pts

Le classement des bois par section et longueur croissante. ... / 3 pts

On donne :

Dossier technique et CCTP.

Moyens humains et technique : Le levage est assuré par une équipe de trois compagnons et d'une grue.

On demande :

D'organiser le levage (élément de structure : ferme, 1/2 ferme, éléments de raccord et pannes) en complétant le document réponse page 5 / 5 « chronologie de levage ».

Les références et ordre chronologiques de levage seront complétés dans les bulles présentes sur le document page 5 / 5.

Les sablières ne sont pas prises en compte.

Nota : l'étude ne tient pas compte du plan de chevronnage.

On exige :

Un repérage des éléments conforme à la nomenclature (sauf pour les pannes). ... / 5 pts

Une chronologie cohérente du levage. ... / 15 pts

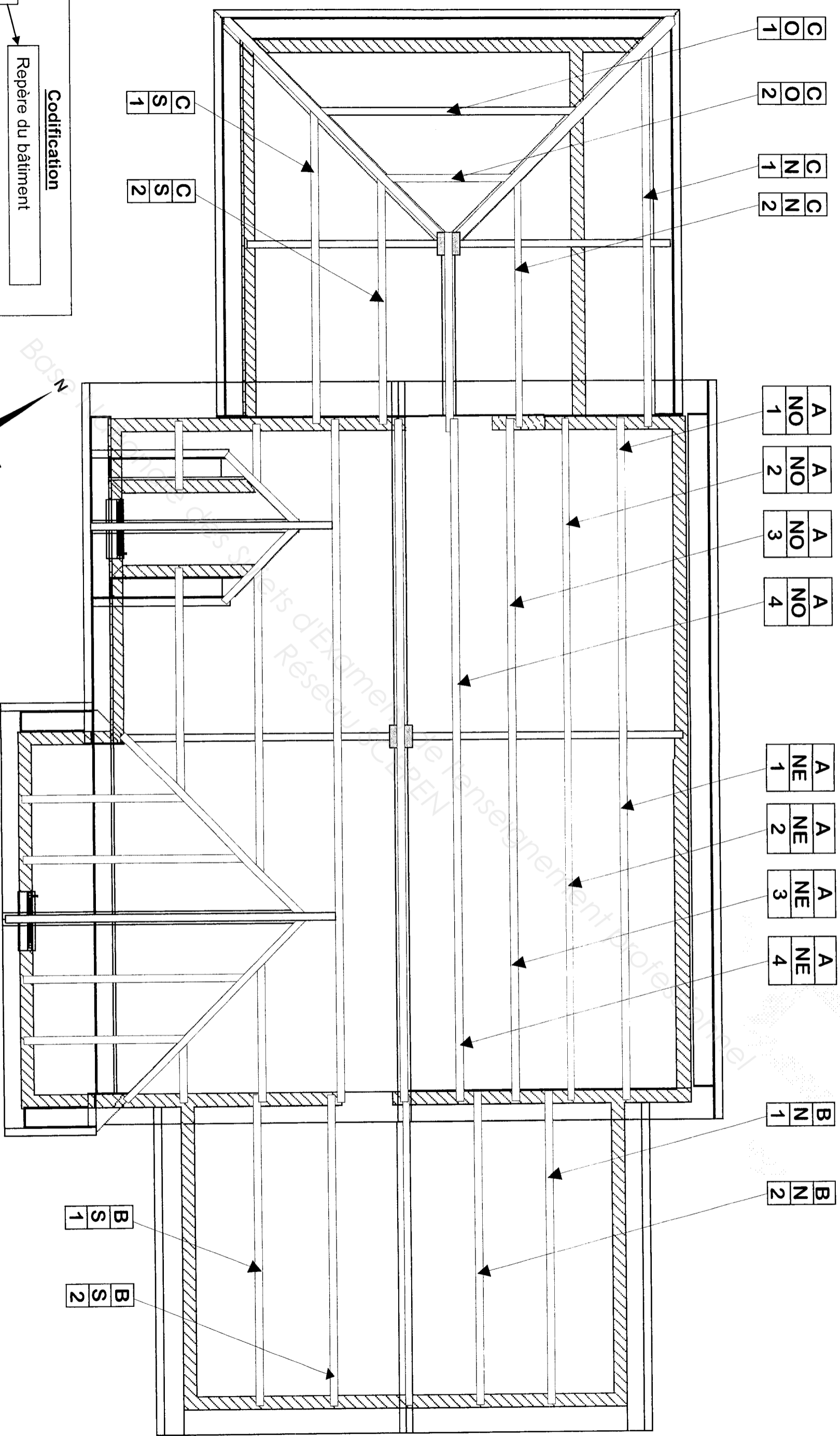
... / 20 points

K	2	Arêtiers chambre 2
J	1	Faîtage chambre 2
I	1	Ferme chambre 2
H	1	Faîtage chambre 5
G	2	Noues lucarne
F	2	Noues mezzanine
E	1	Faîtage sur lucarne
D	1	Faîtage sur mezzanine
C	1	Faîtage sur chambre 3
B	1	Faîtage sur chambre 4
A	1	Ferme bâtiment A
REF	NB	désignation

NOMENCLATURE DES PIECES DE STRUCTURE

Contrat N°1 : 1^{ère} partie REFERENCE DES PANNES

Travail demandé : Référencer les pannes conformément au codage et à l'exemple donné.



C O 1

C O 2

C N 1

C N 2

A NO 1

A NO 2

A NO 3

A NO 4

A NE 1

A NE 2

A NE 3

A NE 4

B N 1

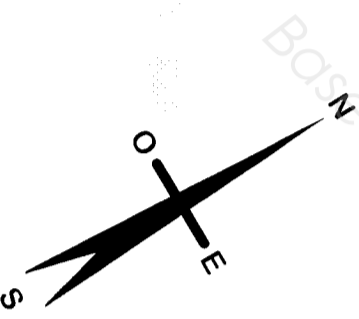
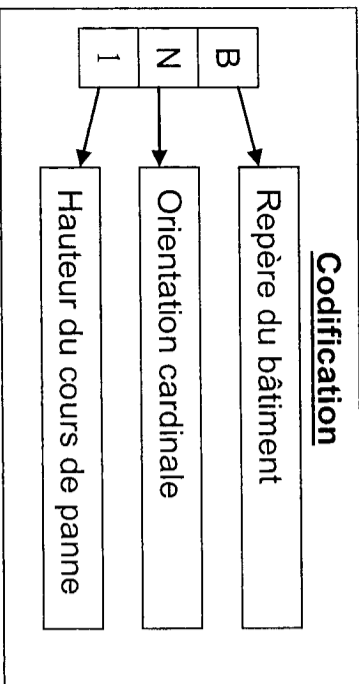
B N 2

C S 1

C S 2

B S 1

B S 2



Contrat N°1 : 2^{ème} partie FEUILLE DE DEBIT

Travail demandé : Etablir le débit de bois nécessaire à la réalisation des cours de pannes.

REF	Versant	Quantité	Longueur	Longueur	Longueur	Section
			en cm	en cm	en m	
			justifiée	débit	commerciale	
A	NO	4	4830 – 50 + 150	4930	5.10	75 x 225
A	NE	4	5610 – 50 + 150	5710	5.70	75 x 225
B	N	2	4570 – 50 + 150	4670	4.80	75 x 200
B	S	2	4570 – 50 + 150	4670	4.80	75 x 200
RELEVÉ DES COTES PAR KITCHAGE DANS LE DOSSIER TECHNIQUE						
C	S	1	3900	3.90	3.90	75 x 200
C	S	1	5000	5.10	5.10	75 x 200
C	O	1	4000	4.20	4.20	75 x 200
C	O	1	2000	3.00	3.00	75 x 200
C	N	1	6000	6.00	6.00	75 x 200
C	N	1	3900	4.20	4.20	75 x 200
...
...
...
...
...
...

Contrat N°1 : 3^{ème} partie QUANTITATIF MATIERE

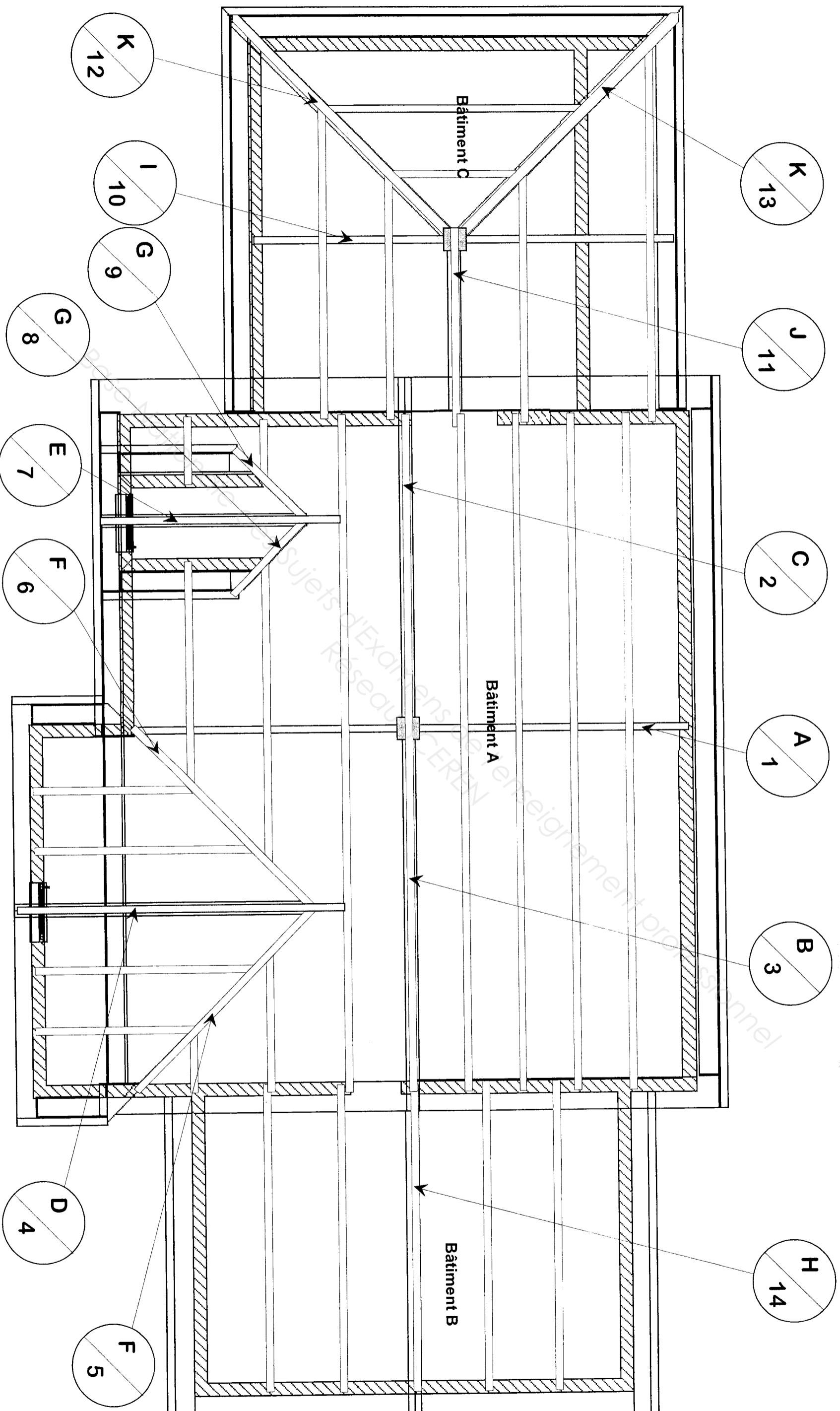
Travail demandé : Etablir le quantitatif matière nécessaire à la rédaction du bon de commande des cours de pannes.

Désignation :	Qualité :
Section : 75 x 225	Essence : Pin du nord
Longueur en m	Quantité
5.10	4
6.00	4
	Référence des éléments de structure
	NO1 – NO2 – NO3 – NO4
	NE1 – NE2 – NE3 – NE4
Désignation :	Qualité :
Section : 75 x 200	Essence : Pin du nord
Longueur en m	Quantité
3.00	1
3.90	2
4.20	1
4.80	4
5.10	1
6.00	1
	Référence des éléments de structure
	CO2
	CS2 – CN1
	CO1
	BN1 – BN2 – BS1 – BS2
	CS1
	CN1

Contrat N°2 : CHRONOLOGIE DE LEVAGE

Travail demandé : Organiser le levage des éléments de structure en complétant le document suivant.

Nota : La chronologie pour le levage des pannes est laissée à l'initiative des correcteurs.



Sauf pour les pannes

Copyright © 2026 FormaV. Tous droits réservés.

Ce document a été élaboré par FormaV® avec le plus grand soin afin d'accompagner chaque apprenant vers la réussite de ses examens. Son contenu (textes, graphiques, méthodologies, tableaux, exercices, concepts, mises en forme) constitue une œuvre protégée par le droit d'auteur.

Toute copie, partage, reproduction, diffusion ou mise à disposition, même partielle, gratuite ou payante, est strictement interdite sans accord préalable et écrit de FormaV®, conformément aux articles L.111-1 et suivants du Code de la propriété intellectuelle. Dans une logique anti-plagiat, FormaV® se réserve le droit de vérifier toute utilisation illicite, y compris sur les plateformes en ligne ou sites tiers.

En utilisant ce document, vous vous engagez à respecter ces règles et à préserver l'intégrité du travail fourni. La consultation de ce document est strictement personnelle.

Merci de respecter le travail accompli afin de permettre la création continue de ressources pédagogiques fiables et accessibles.