



Ce document a été mis en ligne par l'organisme [FormaV](#)®

Toute reproduction, représentation ou diffusion, même partielle, sans autorisation préalable, est strictement interdite.

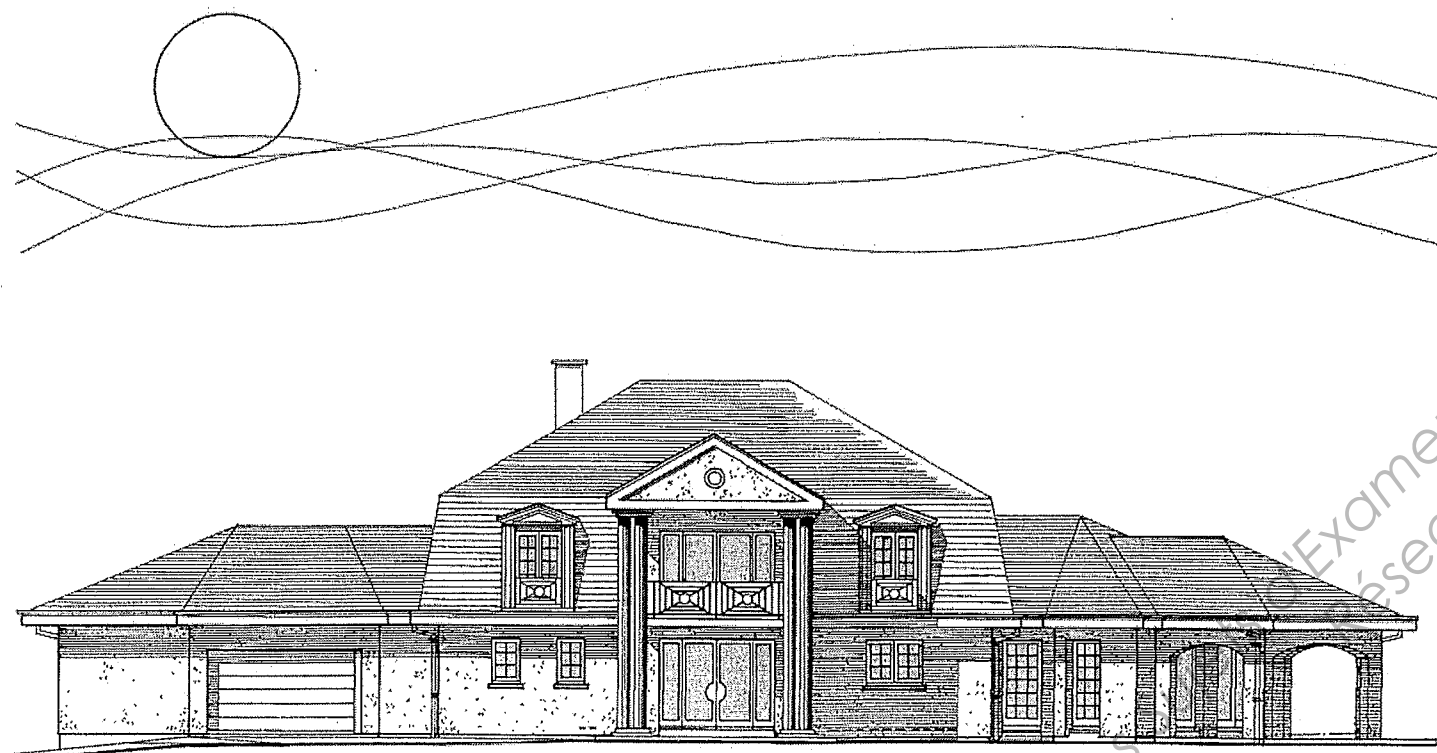
Pour en savoir plus sur nos formations disponibles, veuillez visiter :

[www.formav.co/explorer](http://www.formav.co/explorer)

# BREVET PROFESSIONNEL CHARPENTIER

## PRÉPARATION DE FABRICATION ET DE CHANTIER

### DOSSIER SUJET



Compétences et Savoirs associés	Temps conseillé	Composition du dossier	Page	Notation
	15 min	Décodage		
		Page de garde / sommaire	1 / 5	
C1.1, C2.4 S1, S5, S6, S7, S9	45 min	Établir un processus de fabrication Document de travail N°1	2 / 5	/ 70 pts
C1.1, C1.2 S2	15 min	Identifier une résistance d'isolant Document de travail N°2	3 / 5	/ 30 pts
C1.2, C2.5 S2	20 min	Établir un débit de matière Document de travail N°3	4 / 5	/ 45 pts
C1.1, C1.2, C2.5 S2	25 min	Établir un quantitatif de matériaux Document de travail N°4	5 / 5	/ 55 pts

On donne :

- Le dossier technique
- Le dossier ressources
- Le dossier sujet

<b>TOTAL</b>	<b>/ 200 pts</b>
<b>NOTE</b>	<b>/20</b>

N° Candidat :

CODE EPREUVE :		EXAMEN :	SPECIALITE :
		BREVET PROFESSIONNEL	CHARPENTIER
SESSION 2012	DOSSIER SUJET	EPREUVE : E2 – Epreuve de technologie Unité U20 PREPARATION DE FABRICATION ET DE CHANTIER	Calculatrice autorisée : oui
Durée : 2 h 00		Coefficient : 2	Sujet n° Page : 1 / 5



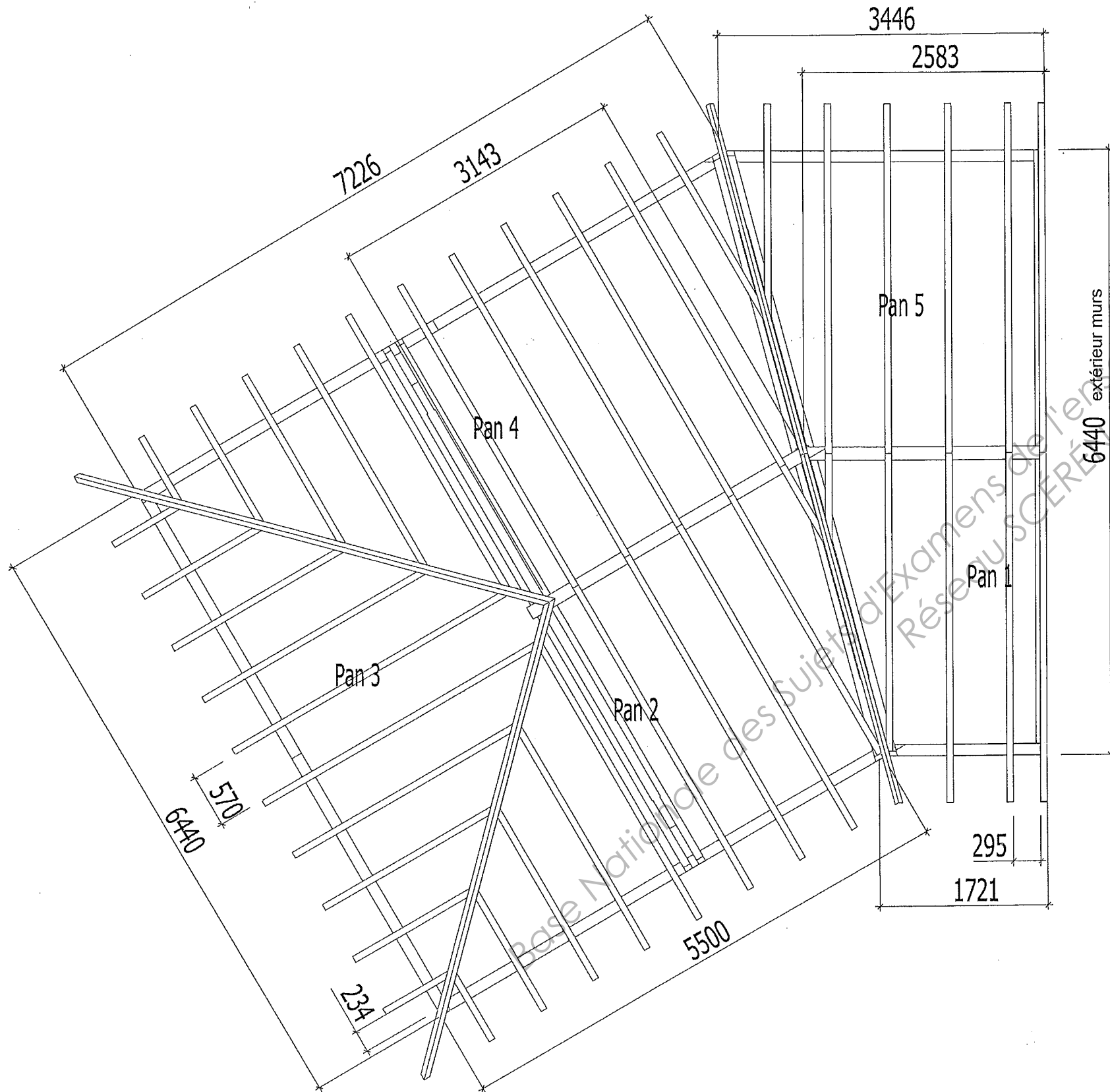


# DOCUMENT DE TRAVAIL N°3

## On demande :

De calculer la surface d'isolant sur chevrons des différents pans de toiture, au brut extérieur des murs (sablères)

- La pente de la toiture est de 30°



## Surface d'isolant sur chevrons

Détailler le calcul

- Pan 1 :

Calcul

- Pan 2 :

Calcul

- Pan 3 :

Calcul

- Pan 4 :

Calcul

- Pan 5 :

Calcul

Surface Totale :

Total ..... / 45

On exige : Pour chaque versant un calcul exact et justifié.

## DOCUMENT DE TRAVAIL N°4

### On demande :

Établir un quantitatif de matériaux (isolants) à acheter

**Hypothèse de travail :** La surface sous-chevrons est de 66 m<sup>2</sup> (coupes comprises)

1. Compléter les tableaux ci-dessous (arrondir à 2 chiffres après la virgule).

- Un coefficient de majoration de 10% est appliqué pour les surfaces entre-chevrons et sur-chevrons.
- La livraison est effectuée par palette complète.
- Différentes remises sur les tarifs des isolants sont accordées par le fabricant (voir tableau ci-dessous).

Désignation	Remise en %
ISOROOF-NATUR	5
PAVATHERM-PLUS	20
PAVAFLEX	5
PAVATHERM	5

### Première solution / 20 pts

Désignation	Epaisseur mm	Surface nette / m <sup>2</sup>	Surface majorée / m <sup>2</sup>	Surface m <sup>2</sup> /palette	Nbr. Palettes	surface totale / m <sup>2</sup>	Euro/m2 HT	TOTAL Euro HT	TOTAL REMISÉ Euro HT
<b>SUR-CHEVRONS:</b> PAVATHERM-PLUS	60								
<b>ENTRE-CHEVRONS:</b> PAVAFLEX	140								
<b>SOUS-CHEVRONS:</b> PAVATHERM	40	66							
<b>Total HT :</b>									

### Deuxième solution / 20 pts

Désignation	Epaisseur mm	Surface nette / m <sup>2</sup>	Surface majorée / m <sup>2</sup>	Surface m <sup>2</sup> /palette	Nbr. Palettes	surface totale / m <sup>2</sup>	Euro/m2 HT	TOTAL Euro HT	TOTAL REMISÉ Euro HT
<b>SUR-CHEVRONS:</b> ISOROOF-NATUR	22								
<b>ENTRE-CHEVRONS:</b> PAVAFLEX	140								
<b>SOUS-CHEVRONS:</b> PAVATHERM	80	66							
<b>Total HT :</b>									

2. Définir, pour les deux solutions, le quantitatif d'isolants acheté et non utilisé (en surface et en pourcentage)

/ 15 pts

Désignation	Epaisseur mm	Isolant acheté m <sup>2</sup>	Isolant utilisé m <sup>2</sup>	Isolant non-utilisé en m <sup>2</sup>	Isolant non-utilisé en %
SUR-CHEVRONS: PAVATHERM-PLUS	60				
SUR-CHEVRONS: ISOROOF-NATUR	22				
ENTRE-CHEVRONS: PAVAFLEX	140				
SOUS-CHEVRONS: PAVATHERM	40				
SOUS-CHEVRONS: PAVATHERM	80				

### On exige :

1. Les quantitatifs et les prix sont justes
2. Les surfaces et pourcentages exacts

Total ..... / 55

Copyright © 2026 FormaV. Tous droits réservés.

Ce document a été élaboré par FormaV® avec le plus grand soin afin d'accompagner chaque apprenant vers la réussite de ses examens. Son contenu (textes, graphiques, méthodologies, tableaux, exercices, concepts, mises en forme) constitue une œuvre protégée par le droit d'auteur.

Toute copie, partage, reproduction, diffusion ou mise à disposition, même partielle, gratuite ou payante, est strictement interdite sans accord préalable et écrit de FormaV®, conformément aux articles L.111-1 et suivants du Code de la propriété intellectuelle. Dans une logique anti-plagiat, FormaV® se réserve le droit de vérifier toute utilisation illicite, y compris sur les plateformes en ligne ou sites tiers.

En utilisant ce document, vous vous engagez à respecter ces règles et à préserver l'intégrité du travail fourni. La consultation de ce document est strictement personnelle.

Merci de respecter le travail accompli afin de permettre la création continue de ressources pédagogiques fiables et accessibles.